

富士通 IA サーバ プライマジー

PRIMERGY

ECONEL 40 **1WAY**

ハイパー・スレディング・テクノロジー対応 インテル® Pentium®4 プロセッサ 3EGHz  
 インテル® Pentium®4 プロセッサ 2.80AGHz  
 インテル® Celeron® プロセッサ 2.60GHz

256MB(～4GB) DDR SDRAM HDD 4ベイ (MAX587.2GB)

オンボード 1000BASE-T

PCI-X 対応



## インテル® Pentium®4 プロセッサを搭載した、1WAY・エントリーサーバ『ECONEL 40』 (エコネル)

### 高速/高性能、拡張性の高いシステムを実現するアーキテクチャー

#### ■ インテル® Pentium®4 プロセッサを搭載

CPUには、ハイパー・スレディング・テクノロジー対応 インテル® Pentium®4 プロセッサ 3EGHz、インテル® Pentium®4 プロセッサ 2.80AGHz、インテル® Celeron® プロセッサ 2.60GHzを採用。NetBurst™ マイクロアーキテクチャー、ハイパー・スレディング・テクノロジー\*1\*2により、処理性能の向上を実現します。大容量の2次キャッシュ(1MB)\*3を搭載しているため、キャッシュの使用頻度の高いアプリケーションでの性能向上に大きな効果があります。また、800MHz(最大6.4GB/s)の高速フロントサイドバスをサポートするインテル社製のチップセット「E7210」を採用することで、優れたパフォーマンスを発揮します。ファイル/プリンタサーバなどワークグループサーバとしてコストパフォーマンスの高いシステムをご提供します。

\*1:物理的に1つのプロセッサを論理的に2つのプロセッサとして動作させる技術

\*2:ハイパー・スレディング・テクノロジー対応 インテル® Pentium®4 3EGHzのみ対応

\*3:インテル® Pentium®4 プロセッサの場合



インテル® Pentium®4 プロセッサ

#### ■ 高速なメモリアクセス

メモリモジュールには、DDR SDRAM(PC3200)を採用し、最大3.2GB/sの高速メモリアクセスを可能にしています。

#### ■ 業界標準 I/Oバス「PCI-X」

66MHz 64bit(最大533MB/s)で動作する「PCI-X」\*を標準装備。I/Oデバイスへのデータ転送速度が大幅に向上しました。

\*:PCI-Xに対応したカードが必要。

#### ■ 高速ネットワークを実現する Gigabit-LAN をオンボードでサポート

オンボード上に1000BASE-TのLANポートを1ポート標準装備。1Gbpsの高速データ転送を実現します。

### サーバの信頼を支えるテクノロジー

#### ■ SCSI ディスクのサポート

エントリーサーバでも高性能、高品質なSCSIディスクをサポートしました。

#### ■ アレイコントローラカードを搭載したタイプを提供

SCSIアレイコントローラカードにより、RAID 0, 1, 5, 0+1のアレイ構成が可能です。また、標準でSCSIアレイコントローラカードを搭載したアレイタイプもご用意しており、ディスク障害によるデータの消失を防ぎ、信頼性の高いシステムをご構築いただけます。

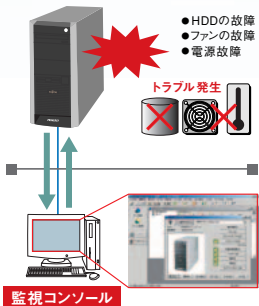
## ■サーバ監視ソフト「ServerView」により、安定稼働を支援

サーバのイメージ通りに状態監視が可能なサーバ監視ソフト「ServerView」をエントリーモデルにも標準添付。「ServerView」により、CPU、ハードディスク、ファンの稼働状況、電圧等の変位などのサーバステータスを確実に把握することで、安定稼働を強力に支援し、容易かつ確実なサーバの運用管理を実現します。万が一トラブルが発生した場合も、速やかにサーバ管理者への通知をおこなうとともに、早期原因究明を支援するため、サーバ情報のロギングやレポート機能を提供します。

## ●予防保守機能「PDA」によりシステムダウンを未然に防止

システムダウンの原因となる前兆を的確にとらえ、「ServerView」で監視コンソールにて通知。対象部品の予防交換により、システムダウンを未然に防ぐことが可能です。

- 電源電圧、CPU温度を常時監視
- 「S.M.A.R.T.」によるハードディスク内部エラーの統計的監視
- \*PDA: Pre-failure Detection Analysis

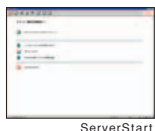


## ●SupportDeskの「リモート通報機能」によりトラブルの未然防止/早期解決を支援

保守・運用支援サービス「SupportDesk」ご契約により、「リモート通報機能」を標準提供します。サーバの障害予兆/異常情報を富士通サポートセンターに自動通報。システム管理者に代わり通報情報を即座に解析、適切に対応することで、お客様システムの安定稼働を実現します。

## ■セットアップ支援ツール「ServerStart」により、容易な導入を実現

ハードウェアの設定やOSのインストールを容易におこなうセットアップ支援ツール「ServerStart」を標準で提供。セットアップの操作を簡略化し最適なドライバの確実なインストールをおこなひ、容易な導入を実現します。



## ■「UpdateSite」を利用した安定稼働の実現

「UpdateSite」\*の利用により、最新の修正情報を検索し、適用することができます。トラブルの未然防止を図り、システム管理者の負担を軽減します。

- Windows環境: 「UpdateSite」のご利用にあたり、「UpdateAdvisor」が必要となります。「UpdateAdvisor」はサーバ本体に標準添付しております。ご利用には、Azby Enterprise会員登録(無償)または、SupportDesk契約(有償)が必要です。
- Linux環境: 「UpdateSite」のご利用には、SupportDesk契約(有償)が必要です。

## ECONEC 40仕様一覧

品名/モデル		PRIMERGY ECONEC 40								
タイプ名称	Windows Server™ 2003 インストールタイプ (*9) (*10)	Windows® Small Business Server 2003 インストールタイプ (*10)	Windows Server™ 2003 アレイタイプ -36GB×2 (RAID1) (*9) (*10)	Windows Server™ 2003 アレイタイプ -36GB/73GB/147GB×2 (RAID1) (*9) (*10)	Windows® 2000 Server アレイタイプ -36GB/73GB/147GB×2 (RAID1) (*9) (*10)	Windows® Small Business Server 2003 アレイタイプ -36GB×2 (RAID1) (*10)	Linux インストール代行サービス パンドルタイプ/アレイ -36GB/73GB/147GB×2 (RAID1) (*10)	ディस्कレスタイプ (*3) (*10)		
型名	Pentium® 4 2.80AGHzモデル Celeron™ 2.60GHzモデル	PGE04A1GS	PGE04A1GM	PGE04A16S	PGE0411AA	PGE04116S/7S/4S	PGE04116K/7K/4K	PGE04A16M	PGE04116L/7L/4L	
CPU (内蔵キャッシュメモリ)	インテル® Celeron™ プロセッサ 2.60GHz (2次キャッシュ:128KB)				ハイパー・スレッディング・テクノロジー対応 インテル® Pentium® 4 プロセッサ 3EGHz (2次キャッシュ:1MB) (*1) / インテル® Pentium® 4 プロセッサ 2.80AGHz (2次キャッシュ:1MB)					
プロセッサ数	1				1					
システムバス (FSB)	400MHz				ハイパー・スレッディング・テクノロジー対応 インテル® Pentium® 4 プロセッサ 3EGHz/800MHz / インテル® Pentium® 4 プロセッサ 2.80AGHz/533MHz					
メインメモリ	256MB (最大4GB) DDR SDRAM (ECC機能付)									
内蔵FDD	3.5インチ (1.44MB/720KB)									
内蔵HDD	標準	36.4GB (10,000rpm) ×1 (*2)	— (*3)	36.4GB (10,000rpm) ×2 / 73.4GB (10,000rpm) ×2 / 146.8GB (10,000rpm) ×2 <RAID1>	36.4GB (10,000rpm) ×2 <RAID1>	36.4GB (10,000rpm) ×2 / 73.4GB (10,000rpm) ×2 / 146.8GB (10,000rpm) ×2 <RAID1>	36.4GB (10,000rpm) ×2 <RAID1>	36.4GB (10,000rpm) ×2 / 73.4GB (10,000rpm) ×2 / 146.8GB (10,000rpm) ×2 <RAID1>	36.4GB (10,000rpm) ×2 / 73.4GB (10,000rpm) ×2 / 146.8GB (10,000rpm) ×2 <RAID1>	
内蔵CD-ROM	587.2GB									
画面制御機能	標準搭載 (48倍速) ※5インチベイに搭載済									
グラフィック表示機能 (*4)	VGA / SVGA (VRAM容量 8MB)									
インターフェース	640×480 / 800×600 / 1024×768 / 1280×1024ドット									
ネットワーク (オンボード)	CRT (アナログRGB), シリアルポート (D-SUB9ピン), パラレルポート (D-SUB25ピン), USB×2, キーボード (PS/2タイプ Mini DIN6ピン), マウス (PS/2タイプ Mini DIN6ピン)									
拡張バスロット	1ポート (100BASE-T / 100BASE-TX / 10BASE-T 択一、自動認識)									
ストレージ	フロント (5インチ)	3			2			4 (空き2)		
内蔵 (HD専用、3.5インチ)	4									
空き	2									
アレイコントローラ	オプション		オプション			SCSIアレイコントローラカード標準搭載				
キーボード/マウス	標準添付									
サーバ監視ソフト	ServerView標準添付									
電源	入力電圧 (周波数) / 入力コンセント 消費電力 / 発熱量 冗長電源 / 冗長ファン 最大 250W / 900kJ/h									
エネルギー消費効率 (*5)	インテル® Celeron™ プロセッサ 2.60GHz / 0.012 (M区分)				ハイパー・スレッディング・テクノロジー対応 インテル® Pentium® 4 プロセッサ 3EGHz / 0.014 / インテル® Pentium® 4 プロセッサ 2.80AGHz / 0.014 (M区分)					
使用環境	周囲温度 10～35℃, 湿度 20～80% (但し、結露しないこと)									
外形寸法 [W×D×H (mm)]	203×500×390									
質量	最大 20kg									
インストール OS	Windows Server™ 2003, Standard Edition (*6)	Windows® Small Business Server 2003 Standard Edition (*6)	Windows Server™ 2003, Standard Edition (*6)	—	Windows Server™ 2003, Standard Edition (*6)	Windows® 2000 Server (*6)	Windows® Small Business Server 2003 Standard Edition (*6)	Red Hat Enterprise Linux ES (v.3 for x86) (*7)	—	
サポート OS (*8)	Windows Server™ 2003, Standard Edition / Windows® Small Business Server 2003 / Windows® 2000 Server / Red Hat Enterprise Linux ES (v.3 for x86)									

- \*1) 基本CPU交換機構(PGBFU21W)により、標準搭載CPUをハイパー・スレッディング・テクノロジー対応 インテル® Pentium® 4 プロセッサ 3EGHzに変更可能。
- \*2) SCSIカードに接続したハードディスクはUltra160 SCSIの転送速度で動作します。
- \*3) 本体の初期稼働時に内蔵ハードディスクおよび内蔵ハードディスク接続用SCSIカード(PGB129)あるいはSCSIアレイコントローラ(PGB141C)はカスタマイズで同時手配する必要があります。
- \*4) 実際に表示可能な解像度/色数、接続されるディスプレイの機能、およびOSにより異なります。
- \*5) エネルギー消費効率とは省エネで定まる測定方法により測定した消費電力を、省エネ法で定める複合理論性能で除したものです。
- \*6) (1) Linux OSには対応しません。
- (2) OSのパッケージ(マニュアル/媒体等)は本体に同梱されています。
- (3) Windows® 2000 Serverは5クライアントライセンス付きです。
- (4) Windows Server™ 2003, Standard Editionは5クライアントライセンス付きです。
- (5) Windows® Small Business Server 2003 Standard Editionは5クライアントライセンス付きです。
- \*7) インストール代行サービスはパンドルタイプ以外のタイプではLinux OSドライバは添付されていません。
- (2) Linux 関連情報につきましては <http://www.fmworl.net/biz/primergy/linux/> を参照ください。
- \*9) Windows Server™ 2003, Standard Editionのダウンロード権を使用してWindows® 2000 Serverをインストールすることができます。その際のメディアとプロダクトキーはWindows® 2000 Serverのパッケージ、Open License, Select, 他PRIMERGYのWindows® 2000 Serverライセンスタイプに発行されているものを参照ください。
- \*10) 保証延長により、1年間営業日以降オンサイト修理(標準保証)を3年間営業日以降オンサイト修理に延長可能です。保証延長規定につきましては [http://www.fmworl.net/biz/primergy/support/support\\_extend/](http://www.fmworl.net/biz/primergy/support/support_extend/) を参照ください。

## グリーン製品

### ■「グリーン製品」の提供

当社の厳しい環境評価基準(省資源化、リサイクル設計、化学物質含有/使用規制、省エネルギー、環境情報の提供、など)をクリアした地球に優しい、環境への負荷の少ない「グリーン製品」として提供しています。



富士通の環境についての取り組みの詳細は、<http://eco.fujitsu.com/jp/> / 富士通ホームページ「環境のコーナー」をご覧ください。

## 廃棄・譲渡の際のハードディスク内データ消去について

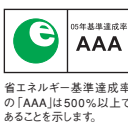
ご使用になっていたPRIMERGYを廃棄・譲渡する際には、お客様の責任でハードディスクに記録された全データを消去することを強く推奨します。詳細につきましては、「FMWORLD.NET」(<http://www.fmworl.net/biz/primergy/note/>)をご覧ください。

**安全に関するご注意** ご使用の際は、マニュアルの「安全上のご注意」をよくお読みの上、正しくお使いください。水、湿気、湯気、ほこり、油煙などの多い場所に設置しないでください。火災、故障、感電などの原因となることがあります。表示された正しい電源・電圧でお使いください。

PRIMERGYについてのお問い合わせ、ご用命は、下記にお申し付けください。

### ■省エネルギー基準達成率

このカタログに記載した製品は、省エネ法(エネルギーの合理化に関する法律)で定められた、2005年度までに達成しなければならない目標基準値を500%以上達成した製品です。



### ■インターネット情報ページ

「FMWORLD.NET」 <http://www.fmworl.net/biz/primergy/>

### ■SupportDesk紹介ページ

「製品サポート」 <http://segrow.fujitsu.com/fs/>

## 富士通株式会社

■質問、ご相談は下記の窓口まで。  
プラットフォームソリューションセンター  
プロダクトマーケティング統括部 PRIMERGY部  
〒105-7123 東京都港区東新橋1-5-2 汐留シティセンター  
TEL. (03) 6252-2657