

富士通 IA サーバ プライマジー

PRIMERGY

ECONEL 30 1WAY

Pentium®4 2.8GHz/2.4BGHz

256MB(~2GB) DDR SDRAM

HDD 4ベイ(MAX360.0GB)

PCI×6スロット



インテル® Pentium®4 2.8GHz/2.4BGHzを搭載した、 低価格1WAY・エントリーサーバ『ECONEL(エコネル) 30』

高速/高性能なシステムを実現するアーキテクチャー

■最新インテル® Pentium®4 プロセッサを搭載

CPUには、インテル® Pentium®4 2.8GHz/2.4BGHzを採用。NetBurst™マイクロアーキテクチャーにより、処理性能の向上を実現します。また、533MHz(最大4.26GB/s)の高速フロントサイドバスにより、優れたパフォーマンスを発揮します。ファイル/プリンタサーバなどワークグループサーバとして、コストパフォーマンスの高いシステムをご提供します。

Pentium®4 プロセッサ



■高速なメモリアクセス

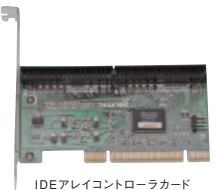
メモリモジュールに、DDR SDRAMを採用し、最大 2.1GB/sの高速メモリアクセスを可能にしています。

サーバの信頼を支えるテクノロジー

■低価格なアレイコントローラカードの提供

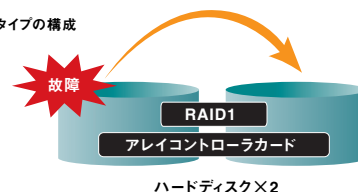
ハードディスクを二重化し、信頼性を向上する、IDE-RAID1アレイタイプを提供しています。IDEのアレイコントローラカードにより、低価格でアレイ構成が可能です。また、アレイコントローラカードを2枚搭載*することで、2組のIDE-RAID1構成を組むことができます。

*Linuxでは1枚のみ搭載可能



IDEアレイコントローラカード

■IDE-RAID1アレイタイプの構成



■サーバ監視ソフト「ServerView」により、安定稼働を支援

サーバのイメージ通りに状態監視が可能なサーバ監視ソフト「ServerView」をエントリーモデルにも標準添付。「ServerView」により、CPU、ハードディスク、ファンの稼働状況、電圧等の変位などのサーバステータスを確実に把握することで、安定稼働を強力に支援し、容易かつ確実なサーバの運用管理を実現します。万が一トラブルが発生した場合も、速やかにサーバ管理者への通知をおこなうとともに、早期原因究明を支援するため、サーバ情報のログギングやレポート機能を提供します。

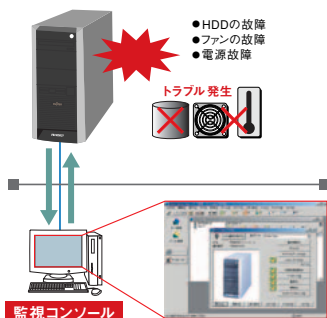
●予防保守機能「PDA」によりシステムダウンを未然に防止

システムダウンの原因となる前兆を的確にとらえ、「ServerView」で監視コンソールにて通知。対象部品の予防交換により、システムダウンを未然に防ぐことが可能です。

- 電源電圧、CPU温度を常時監視
 - 「S.M.A.R.T」によるハードディスク内部エラーの統計的監視
- *PDA:Pre-failure Detection Analysis

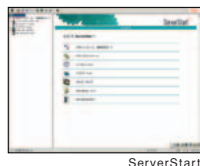
●SupportDeskの「リモート通報機能」により

保守・運用支援サービス「SupportDesk」ご契約により、「リモート通報機能」を標準提供します。サーバの障害予兆/異常情報を富士通サポートセンターに自動通報。システム管理者に代わり通報情報を即座に解析、適切に対応することで、お客様システムの安定稼働を実現します。



■セットアップ支援ツール「ServerStart」により、

容易な導入を実現
ハードウェアの設定やOSのインストールを容易におこなうセットアップ支援ツール「ServerStart」を標準で提供。セットアップの操作を簡略化し最適なドライブの確実なインストールをおこなう、容易な導入を実現します。



■お客様のニーズに合わせて組み立て、お届けするサービスを実施

PRIMERGYでは全モデルでカスタムメイドを実施。基本タイプにオプション製品を装着して出荷することが可能です(無償)*。また、お客様の要望に応じたRAIDの設定等をカスタムメイドセンターにて実施する「カスタムメイドプラスサービス」(有償)を提供しております。これらのサービスにより、お客様の導入時における作業と時間を軽減・短縮し、お客様に最適なシステム構成を無駄なく組むことが可能です。*一部カスタムメイドの対象外のオプションもあります。

■小規模企業に最適な「Windows® Small Business Server 2003 インストールタイプ」の提供

小規模企業が必要とする機能を標準で備えた、マイクロソフト社のWindows® Small Business Server 2003 Standard Editionをインストールしたタイプを提供いたします。信頼性の高いオペレーティングシステム、Windows Server™ 2003の機能に加え、電子メール(Exchange Server)やファイル/プリンタ共有、グループウェア、インターネット接続等、ビジネスに必要な情報インフラを標準で装備しており、生産性の高い社内システム環境の構築、運用を容易におこなうことができます。

■「オンサイトリペア平日3年付きタイプ」の提供

ハードウェアトラブルに迅速対応する安心サービス「SupportDeskバック オンサイトリペア」を製品にバンドル。当日オンサイト修理、お客様専用ホームページでの運用支援情報の提供、トラブルのリモート通報などのサポートをお求めやすい価格でセット化したタイプです。

- サービス期間:3年、サービス時間帯:月曜～金曜 8:30～19:00(祝日および年末年始除く)
- ※定期点検、OSのQ&A/トラブル解決支援は含まれておりません。
- リモート通報の通報内容はサーバの異常情報となります。

ECONEC 30仕様一覧

品名/モデル		PRIMERGY ECONEC 30											
タイプ名称		Windows Server™ 2003 インストールタイプ	Windows® 2000 Server インストールタイプ	Windows® Small Business Server 2003 インストールタイプ	Windows Server™ 2003 インストールタイプ (オンサイトリペア 平日3年付) (*1)	Windows® 2000 Server インストールタイプ (オンサイトリペア 平日3年付) (*1)	Windows Server™ 2003 IDE-RAID1 アレイタイプ -80GBX2	Windows® 2000 Server IDE-RAID1 アレイタイプ -80GBX2	Windows Server™ 2003 IDE-RAID1 アレイタイプ -80GBX2	Windows® 2000 Server IDE-RAID1 アレイタイプ -80GBX2	Windows® Small Business Server 2003 IDE-RAID1 アレイタイプ (オンサイトリペア 平日3年付) (*1)	Windows® 2000 Server IDE-RAID1 アレイタイプ (オンサイトリペア 平日3年付) (*1)	
型名	Pentium®4 2.8GHzモデル	PGE0311HS	PGE0311HK	PGE0311HM	PGE0311HR	PGE0311HJ	PGE0311DS	PGE0311DK	PGE0311DR	PGE0311DJ			
CPU(内蔵キャッシュメモ)		Pentium®4 2.8GHz(*2)/2.4GHz(512KB)											
プロセッサ数		1											
システムバス (FSB)		533MHz											
メインメモリ		256MB (最大2GB) DDR SDRAM (ECC機能付)											
内蔵FDD		3.5インチ (1.44MB/720KB)											
内蔵HDD	標準 最大	80.0GB (E-IDE, 7,200rpm) (*3)				80.0GB (E-IDE, 7,200rpm) X2 (RAID1) (*4)							
内蔵CD-ROM		360.0GB (120.0GB X2 + 120.0GB X2 <RAID1>)											
画面制御機能		標準搭載 (48倍速) ※5インチベイに搭載済											
グラフィック表示機能 (*5)		VGA / SVGA (VRAM容量 16MB)											
インターフェース		640X480 / 800X600 / 1024X768 / 1280X1024ドット											
ネットワーク (オンボード)		CRT (アナログRGB)、シリアルポートX2 (D-SUB9ピン)、パラレルポート (D-SUB25ピン)、USB X4、キーボード (PS/2タイプ Mini DIN6ピン)、マウス (PS/2タイプ Mini DIN6ピン)											
拡張バススロット		1ポート (100BASE-TX/10BASE-T 扱一自動認識)											
ストレージ	フロント (5インチ) 内蔵(HDD専用、3.5インチ) 空き	3				4 (空き2)		2					
アレイコントローラ		—							IDEアレイコントローラカード標準搭載				
キーボード/マウス		標準添付											
サーバ監視ソフト		ServerView標準添付											
電源	入力電圧(周波数)/入力コンセント 消費電力/発熱量 冗長電源/冗長ファン	AC100V (50/60Hz) / 二極接地型 X1 最大200W / 720kJ/h											
エネルギー消費効率 (*6)		Pentium®4 2.8GHz:0.008 / 2.4GHz:0.009 (M区分)											
外形寸法 (W X D X H (mm))		203 X 500 X 390											
質量		最大20kg											
インストールOS (*7)		Windows Server™ 2003, Standard Edition	Windows® 2000 Server	Windows® Small Business Server 2003, Standard Edition	Windows Server™ 2003, Standard Edition	Windows® 2000 Server	Windows Server™ 2003, Standard Edition	Windows® 2000 Server	Windows Server™ 2003, Standard Edition	Windows® 2000 Server	Windows® Small Business Server 2003, Standard Edition	Windows® 2000 Server	
サポートOS (*8)		Windows Server™ 2003, Standard Edition / Windows® Small Business Server 2003 / Windows® 2000 Server / Red Hat Linux 9 / Red Hat Enterprise Linux ES (v.3)											

- 使用環境: 周囲温度10～35℃、湿度20～80% (但し、結露しないこと)
- *1) SupportDeskバック オンサイトリペア平日3年付は3年間ご利用いただけます。同梱される「お客様登録カード」での登録手続きでサービス開始となります。
- *2) 基本CPU交換機構 (PGBFU20G)により、標準搭載CPU (Pentium® 4 2.8GHz)を Pentium® 4 2.8GHzに変更可能です。
- *3) (1) ATA100で動作
(2) 基本ハードディスク交換機構 (PGBHU27M)適用により、標準搭載ハードディスク 80.0GB (E-IDE / 7,200rpm)を120.0GB (E-IDE / 7,200rpm)に変更可能です。
- *4) (1) ATA100で動作
(2) 基本ハードディスク交換機構 (PGBHU27M)適用により、標準搭載ハードディスク80.0GB (E-IDE / 7,200rpm) X2 (RAID1)を120.0GB (E-IDE / 7,200rpm) X2 (RAID1)に変更可能です。
- *5) 実測可能な解像度/色数は、接続されるディスプレイの機能、およびOSにより異なります。
- *6) エネルギー消費効率とは省エネ法で定める測定方法により測定した消費電力を、省エネ法で定める機理論理性能で除したものです。
- *7) (1) OSはあらかじめハードディスク内にインストールされて出荷されますが、環境設定等の作業は必要です。
(2) OSのパッケージ(マニュアル/媒体等)は本体に同梱されています。
(3) Windows® 2000 Serverは5クライアントライセンス付きです。
(4) Windows Server™ 2003, Standard Editionは5クライアントライセンス付きです。
(5) Windows® Small Business Server 2003 Standard Editionは5クライアントライセンス付きです。
- *8) LinuxのインストールおよびServerViewは添付されていません。
Linux関連情報につきましては
<http://www.fmworld.net/biz/primergy/linux/>を参照ください。

グリーン製品

●「グリーン製品」の提供

当社の厳しい環境評価基準(省資源化、リサイクル設計、化学物質含有/使用規制、省エネルギー、環境情報の提供、など)をクリアした地球に優しい、環境への負荷の少ない「グリーン製品」として提供しています。



「このマークは富士通株式会社のグリーン製品の評価基準に適合したグリーン製品に表示しています。」

*富士通の環境についての取り組みの詳細は、富士通ホームページ「環境のコーカ」をご覧ください。▶ <http://eco.fujitsu.com/jp/>

廃棄・譲渡の際のハードディスク内データ消去について

ご使用になっていたPRIMERGYを廃棄・譲渡する際には、お客様の責任でハードディスクに記録された全データを消去することを強く推奨します。詳細につきましては、「FMWORLD.NET」(<http://www.fmworld.net/biz/primergy/note/>)をご覧ください。

安全に関するご注意	ご使用の際は、マニュアルの「安全上のご注意」をよくお読みの上、正しくお使いください。
	水、湿気、漏気、ほこり、油煙などの多い場所に設置しないでください。火災、故障、感電などの原因となることがあります。表示された正しい電源・電圧でお使いください。

PRIMERGYについてのお問い合わせ、ご用命は、下記にお申し付けください。

富士通株式会社

■質問、ご相談は下記の窓口まで。
プラットフォームソリューションセンター
プロダクトマーケティング統括部 PRIMERGY部
〒105-7123 東京都港区東新橋1-5-2 汐留シティセンター
TEL. (03)6252-2657