

富士通 IA サーバ プライマジー

PRIMERGY

## RX200 2WAY

Xeon™ 3.2GHz/3.06GHz/2.4BGHz 512MB(~6GB) DDR SDRAM  
 HDD 3ベイ(MAX440.4GB) オンボードUltra320 SCSI×2  
 PCI-X対応 オンボード 1000BASE-T×2



## 最新のインテル® Xeon™ 3.2GHz/3.06GHz/2.4BGHzを搭載した、厚さ1U(約4.5cm)の薄型ラックマウント専用サーバ『RX200』

### 省スペース化を追求した高さ1U(4.5cm)の薄型サーバ

#### 省スペースで柔軟なシステム構成が可能

わずか1U(約4.5cm)サイズの薄型ラックマウントサーバ『RX200』を導入することにより、省スペースで柔軟なシステム構成を実現します。例えば、同一ラック内にWWWサーバやPROXYサーバ等のインターネットシステムを構築したり、DBサーバに対するフロントエンドサーバとしてスケーラブルなシステムを構築することができます。

### 最新アーキテクチャによる高性能システムを実現

#### 最新インテル® Xeon™ プロセッサを搭載

最大2CPUまで搭載可能なXeon™ 3.2GHz/3.06GHz/2.4BGHzを採用。NetBurst™ マイクロアーキテクチャ、ハイパースレッディングテクノロジー\*により、処理性能の向上を実現します。特に、Xeon™ 3.2GHzでは、大容量3次キャッシュ(1MB)を搭載しているため、キャッシュの使用頻度が高いアプリケーション(データベース等)での性能向上に大きな効果があります。また、533MHz(最大4.26GB/s)の高速フロントサイドバスをサポートするインテル社製最新チップセット「E7501」を採用することで、Xeon™ プロセッサの性能を引き出し、優れたパフォーマンスを発揮します。

\*物理的に1つのプロセッサを論理的に2つのプロセッサとして動作させる技術



Xeon™プロセッサ

#### オンボードSCSIを2ポート装備

最大320MB/sの転送速度を持つ「Ultra320 SCSI」の採用(オンボード)、および15,000回転の高速ハードディスクの採用(オプション)により、高速データ転送を実現します。また、ホットプラグ対応の大容量ハードディスク146.8GBを最大3台搭載することで440.4GBまで拡張可能です。

#### 業界標準I/Oバス「PCI-X」

100MHz 64bit(最大800MB/s)で動作する「PCI-X」\*を標準装備。I/Oデバイスへのデータ転送速度が大幅に向上しました。

\*PCI-Xに対応したカードが必要。

#### 高速ネットワークを実現するGigabit-LAN

1000BASE-TのLANポートを2ポート標準装備(オンボード)。1Gbpsの高速データ転送を実現します。

### サーバの信頼を支えるテクノロジー

#### 高度なメモリ内データの修復機能「Chipkill機能」をサポート

業界標準(PC2100)DDR DIMMを用いたChipkillメモリ機能をサポート。メモリデータバスの連続した最大4bitに同時にエラーが発生しても訂正し、システム動作を継続させます。

#### 低価格のSCSIアレイコントローラカードを提供

RX200では「PCI-X」を2スロットの他にアレイコントローラカード専用のスロットを用意。低価格なSCSIアレイコントローラカードの提供により、RAID 0,1,5のアレイ構成が可能です。また、ハードディスクのホットプラグ対応により、サーバ運用中でも交換が可能。ハードディスクの故障によるシステムダウンを防止します。



ホットプラグ対応ハードディスク

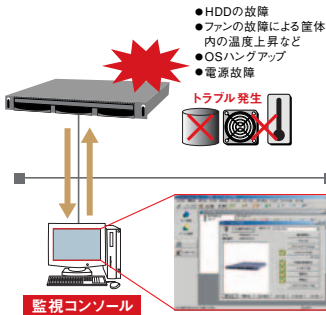
## ■サーバ監視ソフト「ServerView」により、安定稼働を支援

「ServerView」は、サーバのイメージ通りに状態監視が可能なサーバ監視ソフトウェアです。「ServerView」により、CPU、メモリ、ハードディスク、ファンの稼働状況、筐体内の温度や電圧等の変位などのサーバステータスを確実に把握することで、安定稼働を強力に支援し、容易かつ確実なサーバの運用管理を実現します。万が一トラブルが発生した場合も、速やかにサーバ管理者への通知をおこなうとともに、早期原因究明を支援するため、サーバ情報のロギングやレポート機能を提供します。

## ●予防保守機能「PDA」によりシステムダウンを未然に防止

システムダウンの原因となる前兆を的確にとらえ、「ServerView」で監視コンソールにて通知。対象部品の予防交換により、システムダウンを未然に防ぐことが可能です。

- 電源電圧、CPU温度を常時監視
  - 訂正可能なメモリエラーの異常検知
  - 「S.M.A.R.T」によるハードディスク内部エラーの統計的監視
- \*PDA:Pre-failure Detection Analysis



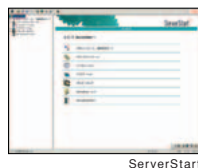
## ●SupportDeskの「リモート通報機能」により

保守・運用支援サービス「SupportDesk」ご契約により、「リモート通報機能」を標準提供します。サーバの障害予兆/異常情報を富士通サポートセンターに自動通報。システム管理者に代わり通報情報を即座に解析、適切に対応することで、お客様システムの安定稼働を実現します。

## ■簡易セットアップツール「ServerStart」により、

### 容易な導入を実現

ハードウェアの設定やOSのインストールを容易におこなう簡易セットアップツール「ServerStart」を標準で提供。セットアップの操作を簡略化し最適なドライブの確実なインストールをおこない、容易な導入を実現します。



## ■部門サーバなど中小規模業務に最適なLinuxを提供

高い信頼性、充実したミドルウェアの品揃えに加え、安定性の高い最新のRed Hat Enterprise Linux ES (v.3)のインストール代行サービスをバンドルしたタイプを提供。中小規模のアプリケーションサーバに最適です。

## ■お客様のニーズに合わせて組み立て、お届けするサービスを実施

PRIMERGYでは全モデルでカスタマイドを実施。基本タイプにオプション製品を実装して出荷することが可能です(無償)\*。また、お客様の要望に応じたRAIDの設定、ラックへの搭載等をカスタマイドセンターにて実施する「カスタマイドプラスサービス」(有償)を提供しております。これらのサービスにより、お客様の導入時における作業と時間を軽減・短縮し、お客様に最適なシステム構成を無駄なく組むことが可能です。

\*一部カスタマイドの対象外のオプションもあります。

## RX200仕様一覧

| 品名/モデル                | PRIMERGY RX200   |   |                                |   |  |   |   |   |  |
|-----------------------|--|---|--------------------------------|---|--|---|---|---|--|
|                       | HDタイプ  | Windows Server™ 2003 インストールタイプ              | Windows® 2000 Server インストールタイプ | Windows Server™ 2003 アレイタイプ -36GB X3 / 73GB X3          | Windows® 2000 Server アレイタイプ -36GB X3 / 73GB X3 | Linuxインストール代行サービスバンドルタイプ (SupportDesk付)※1 | Linuxインストール代行サービスバンドルタイプ (SupportDesk付)※1 | Linuxインストール代行サービスバンドルタイプ (SupportDesk付)※1             |  |
| タイプ名称                 |  |   |                                |   |  |   |   |   |  |
| 型名                    | Xeon™ 2.4BGHzモデル   | PGR2011GA2                                  | PGR2011GS2                     | PGR2011GK2  | PGR20116S2/7S2                                 | PGR20116K2/7K2                            | PGR2011GL2                                | PGR20116L2/7L2  |  |
| CPU (内蔵キャッシュメモリ)      | Xeon™ 3.2GHz (3次キャッシュ:1MB)※2 / 3.06GHz (2次キャッシュ:512KB)※2 / 2.4BGHz (2次キャッシュ:512KB)   |   |                                |   |  |   |   |   |  |
| プロセッサ数                | 1 (最大2)  |   |                                |   |  |   |   |   |  |
| システムバス (FSB)          | 533MHz   |   |                                |   |  |   |   |   |  |
| メインメモリ (標準)           | 512MB (最大6GB) DDR SDRAM Chipkill対応   |   |                                |   |  |   |   |   |  |
| 内蔵FDD                 | 3.5インチ (1.44 MB / 720KB)   |   |                                |   |  |   |   |   |  |
| 内蔵HDD                 | 標準   | 36.4GB (10,000rpm)                          |                                | 36.4GB (10,000rpm) X 3 / 73.4GB (10,000rpm) X 3 <RAID5> |  | 36.4GB (10,000rpm)                        |   | 36.4GB (10,000rpm) X3 / 73.4GB (10,000rpm) X3 <RAID5> |  |
| 最大                    |  |   |                                | 440.4GB   |  |   |   |   |  |
| 内蔵CD-ROM              | オプション  |   |                                |   |  |   |   |   |  |
| 画面制御機能                | VGA / SVGA (VRAM容量 8MB)  |   |                                |   |  |   |   |   |  |
| グラフィック表示機能※3          | 640 X 480 / 800 X 600 / 1024 X 768 / 1280 X 1024ドット  |   |                                |   |  |   |   |   |  |
| インターフェース              | CRT (アナログRGB)、シリアルポートx1 (D-SUB9ピン)、増設用シリアルポート増設時※4:2)、USB X3、キーボード (PS/2タイプ Mini DIN6ピン)、マウス (PS/2タイプ Mini DIN6ピン)   |   |                                |   |  |   |   |   |  |
| SCSIインターフェース (オンボード)  | Ultra 320 SCSI X 2ch   |   |                                |   |  |   |   |   |  |
| ネットワーク (オンボード)        | 2ポート (1000BASE-T / 100BASE-TX / 10BASE-T 択一、自動認識)  |   |                                |   |  |   |   |   |  |
| 拡張バス/スロット             | PCI-X X2 [64bit / 100MHz Half Length x1, 64bit / 100MHz Full Length x1] PCI x1 (アレイコントローラ専用)※5   |   |                                |   |  |   |   |   |  |
| ストレージ ベイ              | 内蔵 (HD専用、3.5インチ)   | 2   | 3ベイ (ホットプラグ対応)                 |   |  | 2   |   |   |  |
| SCSIアレイコントローラ         |  | オプション                                       |                                | 標準搭載  |  | オプション                                     |   | 標準搭載  |  |
| キーボード/マウス             | オプション  |   |                                |   |  |   |   |   |  |
| サーバ監視ソフト              | ServerView標準添付   |   |                                |   |  |   |   |   |  |
| 電源                    | 入力電圧 (周波数) / 入力コンセント   | AC100V (50/60Hz) / 二極接地型 X1                 |                                |   |  |   |   |   |  |
|                       | 消費電力 / 発熱量   | 最大370W / 1392kJ/h                           |                                |   |  |   |   |   |  |
|                       | 冗長電源 / 冗長ファン   | -   |                                |   |  |   |   |   |  |
| エネルギー消費効率※6           | Xeon™ 3.2GHz:0.018 / 3.06GHz:0.020 / 2.4BGHz:0.025 (J区分)   |   |                                |   |  |   |   |   |  |
| 外形寸法 [W X D X H (mm)] | 430 (482.8 [突起部含む]) X 650 (665.4 [突起部含む]) X 44.2 (1U)  |   |                                |   |  |   |   |   |  |
| 質量                    | 最大16kg   |   |                                |   |  |   |   |   |  |
| インストールOS              |  | Windows Server™ 2003, Standard Edition (※7) | Windows® 2000 Server (※7)      | Windows Server™ 2003, Standard Edition (※7)             | Windows® 2000 Server (※7)                      |   | Red Hat Linux 9※8                         |   |  |
| サポートOS※9              | Windows Server™ 2003, Standard Edition / Windows Server™ 2003, Enterprise Edition / Windows® 2000 Server / Windows® 2000 Advanced Server / Red Hat Linux 9.0 / Red Hat Linux 9 / Red Hat Enterprise Linux AS (v.2.1) / Red Hat Enterprise Linux ES (v.3) / Red Hat Enterprise Linux AS (v.3) / Red Hat Enterprise Linux ES (v.3) |   |                                |   |  |   |   |   |  |

- \*使用環境:周囲温度10~35℃、湿度20~80%(但し、結露しないこと)
- \*ラックは別途手配が必要です。
- \*1) SupportDesk Product基本(1年分付)
- \*2) (1)基本CPU交換機構(PGBFU21P)により、標準搭載CPU(Xeon™ 2.4BGHz)をXeon™ 3.2GHzに変更可能です。
- (2)基本CPU交換機構(PGBFU11K)により、標準搭載CPU(Xeon™ 2.4BGHz)をXeon™ 3.06GHzに変更可能です。
- \*3) 実測可能な解像度/色数は、接続されるディスプレイの機能、およびOSにより異なります。
- \*4) 増設用シリアルポート (PG-COM2)の適用により、シリアルポートx1(D-SUB9ピン)の使用が可能、PCI-Xスロット1スロット占有します。
- \*5) アレイタイプはSCSIアレイコントローラカード (PG-140CL)でPCIスロットを1スロット占有します。
- \*6) エネルギー消費効率とは省エネ法で定める測定方法により測定した消費電力を、省エネ法で定める複合理論性能で除したものです。
- \*7) (1) OSはあらかじめハードディスク内にインストールされて出荷されますが、環境設定等の作業は必要です。
- (2) OSのパッケージ(マニュアル/媒体等)は本体に同梱されています。
- (3) Windows® 2000 Serverは5クライアントライセンス付きです。
- (4) Windows Server™ 2003, Standard Editionは5クライアントライセンス付きです。
- \*8) (1) インストール代行サービスをバンドル。
- (2) Red Hat Linux 9は、基本Linux OS 交換機構 (PGBSUL6)により、Red Hat Enterprise Linux ES (v.2.1)に交換可能です。
- (3) Red Hat Linux 9は、基本Linux OS 交換機構 (PGBSUL10)により、Red Hat Enterprise Linux ES (v.3)に交換可能です。
- \*9) (1) Linuxインストール代行サービスバンドルタイプ以外のタイプでは、Linuxのドライバは添付されていません。
- (2) Linuxインストール代行サービスバンドルタイプでは、Red Hat Linux 8.0, Red Hat Enterprise Linux AS (v.2.1), Red Hat Enterprise Linux AS (v.3)のドライバは添付されていません。Linux関連情報につきましては <http://www.fmworl.net/biz/primergy/linux/>を参照ください。

●Intel, Xeonは、米国インテル社の登録商標または商標です。 ●Microsoft, Windows, Windows Serverは、米国Microsoft Corporationの米国およびその他の国における登録商標または商標です。 ●Red Hat, RPMおよびRed Hatをベースとした全ての商標は、Red Hat, Inc.の米国およびその他の国における登録商標または商標です。 ●記載されている会社名、製品名は各社の登録商標または商標です。 ●商品は定期的に交換が必要な部品が含まれています。 ●商品の保守サポート期間は、お客様の購入後5年間です。 ●このカタログのハードディスク等の容量表記は1GB=1000Byte換算値です。1GB=1024Byte換算のものとは表記上同容量でも、実容量は少なくなりますのでご注意ください。 ●周辺機器への接続については「PRIMERGYシステム構成図」等を参照ください。 ●本製品は日本国内仕様です。当社では本製品に対する海外での保守サービスおよび技術サポートはおこなっておりません。

## グリーン製品

### ●「グリーン製品」の提供

当社の厳しい環境評価基準(省資源化、リサイクル設計、化学物質含有/使用規制、省エネルギー、環境情報の提供、など)をクリアした地球に優しい、環境への負荷の少ない「グリーン製品」として提供しています。

\*富士通の環境についての取り組みの詳細は、富士通ホームページ「環境のコーカ」をご覧ください。▶ <http://eco.fujitsu.com/jp/>



### ●「グリーン購入法」に適合した製品の提供

2001年4月1日から施行のグリーン購入法(国等による環境物品等の調達推進等に関する法律)に基づく調達の基本方針に適合した製品です。

### ●マニュアルの電子化

自然保護、環境への配慮より、紙資源の節約への貢献を目的として、従来の印刷マニュアルを必要最小限におさえ、電子データ(PDF)で提供しています。

## 廃棄・譲渡の際のハードディスク内データ消去について

ご使用になっていたPRIMERGYを廃棄・譲渡する際には、お客様の責任でハードディスクに記録された全データを消去することを強く推奨します。詳細につきましては、「FMWORLD.NET」(<http://www.fmworl.net/biz/primergy/note/>)をご覧ください。

|           |   |
|-----------|---|
| 安全に関するご注意 | ご使用の際は、マニュアルの「安全上のご注意」をよくお読みの上、正しくお使いください。                                      |
|           | 水、湿気、漏気、ほこり、油煙などの多い場所に設置しないでください。火災、故障、感電などの原因となることがあります。表示された正しい電源・電圧でお使いください。 |

PRIMERGYについてのお問い合わせ、ご用命は、下記にお申し付けください。

## インターネット情報ページ「FMWORLD.NET」

<http://www.fmworl.net/biz/primergy/>

## 富士通株式会社

■質問、ご相談は下記の窓口まで。  
 プラットフォームソリューションセンター  
 プロダクトマーケティング統括部 PRIMERGY部  
 〒105-7123 東京都港区東新橋1-5-2 汐留シティセンター  
 TEL. (03)6252-2657