

富士通IAサーバ プライマジー

PRIMERGY

RX100 **NEW**  
1WAY

Pentium®4 2.4BGHz

256MB(~3GB) DDR SDRAM

Celeron® 2.0GHz

PCI×2スロット

HDD2ベイ(MAX160.0GB)

オンボード 1000BASE-T



## 厚さ1U(約4.5cm)、奥行き約40cmの 1WAY・コンパクトIAサーバ『RX100』

### コンパクト設計により、省スペースでのサーバ導入を実現

薄型CD-ROM/FDD、LowProfileメモリモジュール等、最新技術を採用して徹底したスリム化を追求。サーバの持つ信頼性、拡張性をそのままに厚さ1U(約4.5cm)/奥行き約40cmのコンパクト設計を実現しています。場所をとらないため、ラックに搭載するだけでなく、サーバの設置環境が確保できないオフィスでもご利用が可能です。最大3台までの重ね置きが可能(RX100のみ)ですので、オフィスのファイル/プリンタサーバなどワークグループサーバとしても最適な製品です。



\*騒音値については、実測値約45dB(A)となっておりますので、設置環境を考慮して導入願います。

\*1台のディスプレイ/キーボードを複数サーバに接続する際は、別途、CRT/KB切替器が必要となります。

### 高速/高性能なシステムを実現するアーキテクチャ

#### ■ インテル® Pentium®4 プロセッサ 2.4BGHz

#### ■ インテル® Celeron® プロセッサ 2.0GHz を搭載。

RX100ではPentium®4プロセッサ2.4BGHzを採用。革新的なNetBurst™マイクロアーキテクチャにより、処理の高速化を実現します。またベースクロック533MHz\*の高速バスクロックにより、最大4.2GB/sの転送速度を持つホストバスを実現しました。\*Pentium®4プロセッサ搭載時

#### ■ 高速なメモリアクセス

メモリモジュールに、DDR SDRAMを採用。2.1GB/sの高速メモリアクセスを可能にしています。

#### ■ 高速ネットワークを実現するGigabit-LAN

1000BASE-T、100BASE-TXのLANポートを各1ポート標準装備(オンボード)。1000BASE-Tでは1Gbpsの高速データ転送を実現します。

### サーバの信頼を支えるテクノロジー

#### ■ IDEアレイコントローラをオンボードで装備

IDEコントローラを標準装備。ハードディスクを二重化することで、サーバの信頼性を向上します。

#### ■ IDE-RAID1アレイタイプの構成

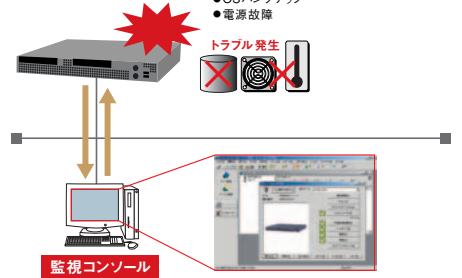


ハードディスク×2

## ■サーバ監視ソフト「ServerView」により、安定稼働を支援

「ServerView」は、サーバのイメージ通りに状態監視が可能なサーバ監視ソフトウェアです。「ServerView」により、CPU、メモリ、ハードディスク、ファンの稼働状況、筐体内の温度や電圧等の変位などのサーバステータスを確実に把握することで、安定稼働を強力に支援し、容易かつ確実なサーバの運用管理を実現します。万が一トラブルが発生した場合も、速やかにサーバ管理者への通知を行うとともに、早期原因究明を支援するため、サーバ情報のロギングやレポート機能を提供します。

- HDDの故障
- ファンの故障による筐体内の温度上昇など
- OSハングアップ
- 電源故障



## ●予防保守機能「PDA」によりシステムダウンを未然に防止

システムダウンの原因となる前兆を的確にとらえ、「ServerView」で監視コンソールにて通知。対象部品の予防交換により、システムダウンを未然に防ぐことが可能です。

- 電源電圧、CPU温度を常時監視
  - 訂正可能なメモリエラーの異常検知
  - 「S.M.A.R.T.」によるハードディスク内部エラーの統計的監視
- \*PDA:Pre-failure Detection Analysis

## ●Support Deskの「リモート通報機能」によりトラブルの未然防止/早期解決を実現

保守・運用支援サービス「Support Desk」ご契約により、「リモート通報機能」を標準提供します。サーバの障害予兆/異常情報を富士通サポートセンターに自動通報。システム管理者に代わり通報情報を即座に解析、適切に対応することで、お客様システムを安定稼働を実現します。

## ■簡易セットアップツール「ServerStart」により、容易な導入を実現

ハードウェアの設定やOSのインストールを容易に行う簡易セットアップツール「ServerStart」を標準で提供。セットアップの操作を簡略化し最適なドライバの確実なインストールを行い、容易な導入を実現します。



## ■お客様のニーズに合わせて組み立て、お届けするサービスを実施

PRIMERGYでは全モデルでカスタマイズを実施。基本タイプにオプション製品を実装して出荷することが可能です。(無償)\*また、お客様の要望に応じたRAIDの設定、ラックへの搭載等をカスタマイズセンターにて実施する「カスタマイズプラスサービス」(有償)を提供しております。これらにより、お客様の導入時における作業と時間を軽減・短縮し、お客様に最適なシステム構成を無駄なく組むことが可能です。

\*一部カスタマイズの対象外のオプションもあります。

### RX100仕様一覧

品名/モデル		RX100				
タイプ名称		HDタイプ	Windows Server™ 2003 IDE-RAID1アレイタイプ -80GB X2	Windows® 2000 Server IDE-RAID1アレイタイプ -80GB X2	Linuxサービスバンドルタイプ (SupportDesk付) (*1)	Linuxサービスバンドルタイプ IDE-RAID1アレイタイプ (SupportDesk付) (*1)
型名	Celeron® 2.0GHzモデル	PGR1011HA	PGR1011DS	PGR1011DK	PGR1011HL	PGR1011DL
CPU (内蔵キャッシュメモリ)		Pentium® 4 2.4BGHz (512KB) (*2) / Celeron® 2.0GHz (128KB)				
プロセッサ数		1				
システムバス (FSB)		533MHz / 400MHz				
メインメモリ (標準)		256MB (最大3GB) DDR SDRAM (ECC機能付)				
内蔵FDD		3.5インチ (1.44MB / 720KB)				
内蔵HDD	標準	80.0GB (E-IDE / 7,200rpm)	80.0GB (E-IDE / 7,200rpm) X2 <RAID1>	80.0GB (E-IDE / 7,200rpm)	80.0GB (E-IDE / 7,200rpm) X2 <RAID1>	
	最大		160.0GB		オプション	
内蔵CD-ROM		オプション				
画面制御機能		VGA / SVGA (VRAM容量 8MB)				
グラフィック表示機能 (*3)		640X480 / 800X600 / 1024X768 / 1280X1024 / 1600X1200ドット				
インタフェース		CRT (アナログRGB)、シリアルポート (D-SUB 9ピン)、USB X3、キーボード (PS/2タイプ Mini DIN 6ピン)、マウス (PS/2タイプ Mini DIN 6ピン)				
ネットワーク		2ポート (100BASE-TX / 10BASE-T X1 1ポート、100BASE-TX / 10BASE-T X1 1ポート、自動認識)				
拡張バススロット		PCI X2 [64bit / 33MHz X2 (内1つは Low Profile)]				
ストレージ	内蔵 (HD専用、3.5インチ)	2ベイ				
ベイ	空き	1	—	1	—	
アレイコントローラ		IDEアレイコントローラ標準搭載 (オプション)				
キーボード/マウス		オプション				
サーバ監視ソフト		ServerView標準添付 (*4)				
電源	入力電圧(調波数)/入力コンセント	AC 100V (50/60Hz) / 二種接地型 X1				
	消費電力/発熱量	最大 203W / 731kJ/h				
	冗長電源/冗長ファン	—				
エネルギー消費効率 (*5)		Pentium® 4 2.4BGHz: 0.012, Celeron® 2.0GHz: 0.014 (K区分)				
外形寸法 [W X D X H (mm)]		430 X 401 (420突起物含む) X 43 (1U)				
質量		最大 9kg				
インストールOS		Windows Server™ 2003, Standard Edition (*6)	Windows® 2000 Server (*6)	Red Hat Linux 8.0 (*7)		
サポートOS (*8)		Windows Server™ 2003, Standard Edition / Windows® 2000 Server / Red Hat Linux 8.0 / TurboLinux 8 Server				

- \*使用環境: 周囲温度10~35℃、湿度20~80% (但し、結露しないこと)  
 \*フラックは別途手配が必要です。  
 \*騒音値については、実測値45~50dB (A) となっておりますので、設置環境を考慮して導入願います。  
 \*1) Support Desk Product / 基本 (1年分付)  
 \*2) 基本CPU交換機構 (PGBFU12) により、標準搭載CPU (Celeron® 2.0GHz) を Pentium® 4 2.4BGHzに変更可能です。  
 \*3) 実際に表示可能な解像度/色数は、接続されるディスプレイの機能、およびOSにより異なります。  
 \*4) TurboLinux 8 Serverでは使用できません。  
 \*5) エネルギー消費率は省エネ法で定める測定方法により測定した消費電力を、省エネ法で定める省エネルギー性能で除したものです。  
 \*6) (1) ネットワークOSはあらかじめハードディスク内にインストールされて出荷されますが、環境設定等の作業は必要です。  
 (2) ネットワークOSのパッケージ (マニュアル/媒体等) は本体に同梱されています。  
 (3) Windows® 2000 Serverは5クライアントライセンス付きです。  
 (4) Windows Server™ 2003, Standard Editionは5クライアントライセンス付きです。  
 \*7) (1) インストール代行サービスをバンドル。  
 (2) Red Hat Linux 8.0は、基本Linux OS交換機構 (PGBSUL1) により、TurboLinux 8 Serverに交換可能です。  
 (3) LinuxサービスバンドルタイプではWindows OSをサポートしておりません。  
 \*8) (1) Linuxサービスバンドルタイプ以外のタイプでは、Linuxのドライバは添付されていません。  
 (2) Linux関連情報につきましては <http://www.fmworld.net/biz/primergy/linux/> を参照ください。  
 (3) Windows Server™ 2003タイプ以外のタイプでの、ServerView、ServerStartのWindows Server™ 2003対応につきましては、<http://www.fmworld.net/biz/> を参照ください。

- Intel, Pentium, Celeronは、米国インテル社の登録商標です。
- Microsoft, Windows, Windows Serverは、米国Microsoft Corporationの米国およびその他の国における登録商標または商標です。
- TurboLinux及びターボリナックスは、ターボリナックス株式会社の子会社である登録商標です。
- Red Hat, RPMおよびRed Hatをベースとした全ての商標とロゴは、Red Hat, Inc.の米国およびその他の国における登録商標または商標です。
- 記載されている会社名、製品名は各社の登録商標または商標です。
- 商品には定期的に交換が必要な部品が含まれています。
- 商品の保守サポート期間は、お客様の購入後5年間です。
- ※このカタログのハードディスク等の容量表記は1GB=1000Byte換算です。1GB=1024Byte換算のものは表記上容量量でも、実容量は少なくなりますのでご注意ください。
- ※周辺機器への接続については「PRIMERGYシステム構成図」等をご参照ください。
- ※本製品は日本国内仕様です。当社では本製品に対する海外での保守サービスおよび技術サポートは行っていません。

### ▲安全に関するご注意

ご使用の際は、マニュアルの「安全上のご注意」をよくお読みの上、正しくお使いください。  
 水、湿気、湯気、ほこり、油煙などの多い場所に設置しないでください。火災、故障、感電などの原因となることがあります。表示された正しい電源・電圧でお使いください。

### グリーン製品

#### ●「グリーン製品」の提供

当社の厳しい環境評価基準(省資源化、リサイクル設計、化学物質含有/使用規制、省エネルギー、環境情報の提供、など)をクリアした地球に優しい、環境への負荷の少ない「グリーン製品」として提供しています。

\*富士通の環境についての取り組みの詳細は、<http://eco.fujitsu.com/>、富士通ホームページ「環境のコーポ」をご覧ください。



#### ●「グリーン購入法」に適合した製品の提供

2001年4月1日から施行のグリーン購入法(国等による環境物品等の調達)の推進等に関する法律)に基づく調達の基本方針に適合した製品です。

#### ●マニュアルの電子化

自然保護、環境への配慮より、紙資源の節約への貢献を目的として、従来の印刷マニュアルを必要最小限におさえ、電子データ(PDF)で提供しています。

インターネット情報ページ「FMWORLD.NET」

<http://www.fmworld.net/biz/>

## 富士通株式会社

■買問、ご相談は下記の窓口まで。  
 プラットフォームビジネス企画本部 プロダクトマーケティング統括部  
 PRIMERGYビジネス推進部

〒105-7123 東京都港区東新橋1-5-2 汐留シティセンター  
 TEL.(03)6252-2657

PRIMERGYについてのお問い合わせ、ご用命は、下記にお申し付けください。