

ServerView® Suite

ServerView Suite とは

ServerView Suiteは、ITシステム運用に必要となる「構築」、「制御」、「最適化」、「保守」、「連携」の全ての運用サイクルを支援するシステム統合管理ツール群です。運用管理業務や導入業務の負担軽減を実現します。



ServerView Suite 5つのコンセプト

■ Deploy - 構築 -

PRIMERGYの初期セットアップや、自動インストール、大量展開などを『迅速・安心・確実』に行うことをサポートします。

■ Control - 制御 -

ハードウェアの状態監視などのサーバ各機能を統合し、『簡単・効果的』にサーバの集中管理を行うことをサポートします。

■ Dynamize - 最適化 -

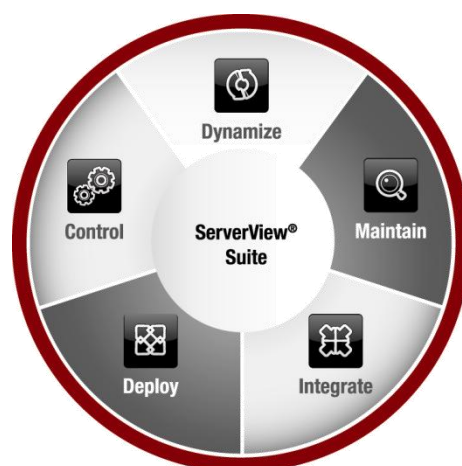
物理・仮想を含めたリソースの有効活用、導入から運用・保守の自動化・可視化、ブレードサーバネットワークの可視化など、既存のシステム管理製品に集中管理することで、『簡潔』・『効果的』なIT運用をサポートします。

■ Maintain - 保守 -

システムの状態に関係なく、『いつ・どこから』でもサーバの制御が可能です。これにより、サーバの遠隔地からのトラブル対応やアップデートなどのメンテナンスを行うことをサポートします。

■ Integrate - 連携 -

富士通Systemwalkerだけでなく、他社の管理ソフトウェアとも高い親和性を持っており、『シームレス』に連携することでIT統合をサポートします。



ServerView



Deploy - 構築 -

『迅速』・『安心』・『確実』

サーバセットアップ

ServerView Installation Manager

サーバの初期導入や再構築時に、OSおよびサーバ管理ソフトウェアのインストール作業とセットアップ作業を簡単・容易にするソフトウェアです。

遠隔地からのリモートインストールなど、利用者の形態に合わせた導入をサポートします。



サーバ展開 有償

ServerView Deployment Manager

複数台サーバの一括構築や、クローンイメージの同時展開を実施し、サーバ構築作業を軽減します。

また、サーバ起動不能時には、事前にスナップショット・イメージを採用することで、早期復旧を実現できます。



ServerView® Suite



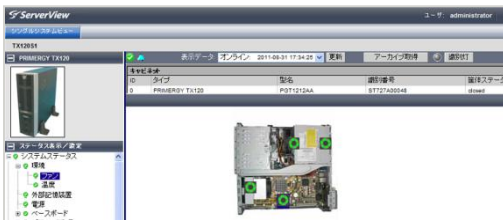
Control - 制御 -

「簡単」・「集中」

サーバ監視

ServerView Operations Manager
ServerView Agents / CIM Provider

サーバ異常や故障予兆を確実に監視にすることにより、安定した運用を実現します。複数台サーバの状態を一目で把握できるグラフィカルなユーザーインターフェースを提供します。



ServerView Operations Managerは以下機能を包含します。

- ServerView PDA (注1)
FANやHDDなど、システムダウンの原因となる前兆を検知します。対象部品の予防交換により、システムダウンを未然に防げます。
- ServerView Driver Monitor
LANカード・ファイバチャネルカード・SCSIカード・MPD (Multi Path Driver) ・GLS(Global Link Service)など、ハードウェア・ソフトウェアの監視や異常を検知します。
- ServerView ASR&R (注2)
PRIMERGYサーバで発生した異常を検知して、自動で復旧(再起動)を行います。
- ServerView System Monitor
自サーバのステータス情報(CPU・メモリ・HDDなど)が確認でき、異常検知時に、ビープ音やポップアップモニターで異常を通知します。



(注1) Prefailure Detection and Analysis
(注2) Automatic Server Reconfiguration and Restart

ServerView Event Manager

監視対象のサーバに出力されるイベントメッセージ情報を管理します。システムに異常が発生すると、メールなど(注3)でアラームを自動的に通知します。

(注3) SNMPトラップ転送・ポップアップ通知、プログラム実行、パライト連携も可

パフォーマンス監視

ServerView Performance Manager

ネットワーク・CPUの負荷率や、メモリ・ディスクの使用率を監視しリソースの負荷状態をグラフ化します。ボトルネックになっている高負荷コンポーネントの特定を容易にします。

ServerView Threshold Manager

物理環境や仮想環境における、CPU・メモリ等のパフォーマンス異常を監視します。

電力管理

ServerView Power Monitor

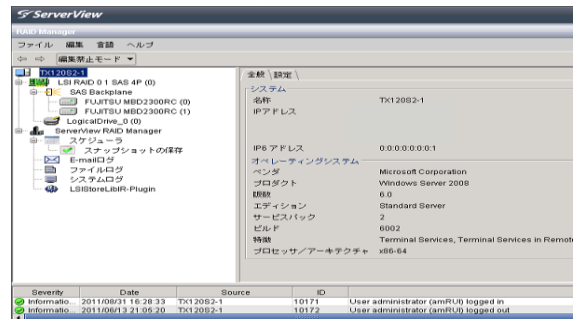
電力消費量を1時間から、最長12ヶ月の単位でグラフ表示できます。日々の消費電力を見える化し、電力運用の計画に役立てることで、電力コストの削減に繋げることができます。ServerView Inventory Managerを使用することで、消費電力情報のエクスポートも可能です。



ストレージ監視

ServerView RAID Manager

アレイコントローラ(RAID コントローラ)や内蔵ディスク、ロジカルドライブの監視、管理、メンテナンス、および設定を行います。ServerView Event Managerにより、メールやポップアップ通知が可能です。



ServerView Storage Manager

ETERNUS DX60・DX80・DX90・DX S2シリーズのストレージアレイを対象にした、システム情報と状態監視機能をサポートしており、ServerView Operations Managerに統合することができます。

ServerView® Suite



Dynamize - 最適化 -

「簡潔」・「自動」

リソースオーケストレーション 有償

ServerView Resource Orchestrator Cloud Edition

サーバ、ストレージ、ネットワークなどのICTリソースのプール化と自動化により、利用者に物理サーバや仮想サーバを迅速に提供します。また、稼働状況の見える化により、ICTリソースを効率的に利用します。

サーバリソース管理 有償

ServerView Resource Orchestrator Virtual Edition

自動化や可視化により、サーバの導入から運用、保守を省力化するソフトウェアです。



Maintain - 保守 -

「いつ」・「どこから」でも

リモート管理

ServerView Remote Management

リモートマネジメントコントローラ:iRMC S2/S3
サーバ本体のシステムボード上に標準搭載されているリモート管理機能で、遠隔地からLANネットワークを介し、サーバ状態の確認や設定、電源制御を行います。

1. 遠隔地サーバの電源操作や電源スケジュールの管理、省電力設定などの電力制御を提供します。
2. 管理対象サーバのCPU・ファン・メモリなどの監視や、システムイベントログの確認ができます。
3. 遠隔地のサーバコンソールを操作することが可能です。また、障害発生時のスクリーンショットが採取できます。
【ビデオリダイレクション機能 (注4)】
4. 手元のメディア(CD・DVD-ROMなど)を、遠隔地のサーバにマウントすることができます。
【リモートストレージ機能 (注4)】

(注4) リモートマネジメントコントローラアップグレード 有償 の手配が別途必要です。ブレードサーバは標準添付です。



ServerView Management Frontend
ブレードシャーシ背面に搭載されるマネジメントブレードの管理画面であり、ブレードシャーシとシャーシ内各モジュールの監視・管理設定を行います。

アップデート管理

ServerView Update Manager

ServerView Download Manager

ServerView Repository Manager

ServerView Operations Managerに管理されている対象サーバに対して、BIOS・ファームウェア等をネットワーク経由でアップデートします。

ServerView Update Manager Express

BIOS・ファームウェアなどのローカルアップデートします

I/O 管理 有償

ServerView Virtual-IO Manager

MACアドレス・WWNの仮想化機能・PXE・FC-SAN/iSCSI-SANブート設定の自動化・ブレードサーバのネットワーク経路(結線状態)の可視化を行います。

サーバ調査

ServerView Asset Management

サーバのデータ管理、障害原因の究明やサーバの動作確認ができます。

ServerView Archive Manager
定期的にアーカイブ情報を採取し、異常時の情報と正常時の情報を比較することで問題を特定します。

ServerView Inventory Manager
ハードウェア、ソフトウェア、ファームウェア、ドライバなどのシステム構成情報や、消費電力などの運用データを収集・検索・エクスポート(CSV・ODBC・SQL形式)します。

ServerView PrimeCollect

サーバのハード・ソフトウェアの情報を一括収集します。

ServerView Online Diagnostics

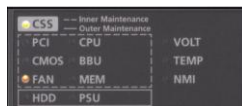
サーバコンポーネントのテストが実施でき、通常運用では検出できない異常を検出します。
負荷テストを実施することで、異常の有無が検証できます。

サーバ検査

Customer Self Service (CSS)

ServerView Local Service Panel (CSSパネル) 有償
サーバ本体の前面に取り付けるモジュールです。このパネル表示により、装置を開けずに状態の確認ができ、CSSコンポーネントの故障を特定できます。

ServerView Local Service Display (LCDパネル) 有償
サーバ本体の前面にあるモジュールです。システム状態のメッセージをパネルに表示します。



ServerView® Suite



Integrate - 連携 -

「シームレス」

一元管理

ServerView Integration Packs

富士通Systemwalkerや他社のシステム運用管理ソフトウェアとの連携を実現します。

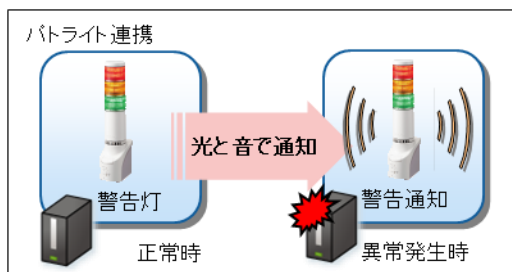
ServerView Integration Packsは以下の管理ソフトウェアに統合することができます。

- 富士通 Systemwalker
- IBM Tivoli TME 10 Framework TE/C
- IBM Tivoli NetView
- HP OpenView Network Node Manager
- HP Operations Manager
- Microsoft MOMおよびSCOM 2007
- Microsoft SMSおよびSCCM 2007

パトライト連携

サーバの異常を、管理者に異常の発生を迅速に通知するため、光や音で異常を通知します。

ServerView Operations Managerに制御プログラムを無償で同梱しておりますので、パトライト社の警告灯を導入すればすぐにご利用いただけます。



ServerView Suite 製品体系図

	Deploy —構築—	Control —制御—	Dynamize —最適化—	Maintain —保守—	Integrate —連携—
標準機能製品	サーバセットアップ ◆ SV Installation Manager	サーバ監視 ◆ SV Operations Manager □ SV PDA □ SV Driver Monitor □ SV ASR&R ◆ SV Agents / CIM Provider ◆ SV Event Manager ◆ SV System Monitor		リモート管理 ◆ SV Remote Management □ リモートマネージメント コントロール ※一部機能はオプション製品 □ SV Management Frontend	一元管理 ◆ SV Integration Packs
		パフォーマンス監視 ◆ SV Performance Manager ◆ SV Threshold Manager		アップデート管理 ◆ SV Update Manager / Express ◆ SV Download Manager ◆ SV Repository Manager	パトライト連携
		電力管理 ◆ SV Power Monitor		サーバ調査 ◆ SV Asset Management □ SV Inventory Manager □ SV Archive Manager ◆ SV PrimeCollect ◆ SV Online Diagnostics	
		ストレージ監視 ◆ SV RAID Manager ◆ SV Storage Manager			
オプション製品	サーバ展開 ◆ SV Deployment Manager		リソースオーケストレーション ◆ SV Resource Orchestrator CE サーバリソース管理 ◆ SV Resource Orchestrator VE I/O 管理 ◆ SV Virtual-I/O Manager	サーバ検査 ◆ SV Customer Self Service (CSS) □ SV Local Service Panel □ SV Local Service Display	

ServerView Suite オプション製品

- | | |
|--|--|
| <input type="checkbox"/> ServerView Deployment Manager V6
30,000 円 ~ | <input type="checkbox"/> リモートマネージメントコントローラアップグレード
48,000 円 |
| <input type="checkbox"/> ServerView Virtual-I/O Manager
40,000 円 ~ | <input type="checkbox"/> ServerView Local Service Panel (CSSパネル)
10,000 円 |
| <input type="checkbox"/> ServerView Resource Coordinator Virtual Edition V3
180,000 円 ~ | <input type="checkbox"/> ServerView Local Service Display (LCDパネル)
20,000 円 |
| <input type="checkbox"/> ServerView Resource Orchestrator Cloud Edition V3
230,000 円 ~ | |

ServerView® Suite

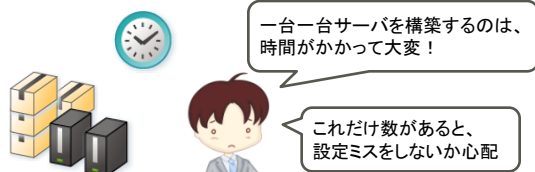
おすすめ利用ケース

富士通太郎さんは、FJ株式会社のシステム部門に勤めています。今度、FJ株式会社は全国にファーストフード店を展開することになりました。各店舗に配置されるサーバ担当になった富士通太郎さんの、忙しい日々が始まります…。



ServerView Deployment Managerでサーバを一括展開

今、富士通太郎さんは毎日、各店舗に配置されるサーバの構築作業をしています。全店舗同じ機種のサーバとアプリケーションなのですが、さすがに数が多いのでなかなか終わりそうじゃありません…。



■このような時、『ServerView Deployment Manager』がオススメ!

- サーバを複製展開することで、アプリケーションなどのインストール・設定時間を大幅短縮!
- 複数サーバを同時に一括して構築するので、設定ミスを減らせる!

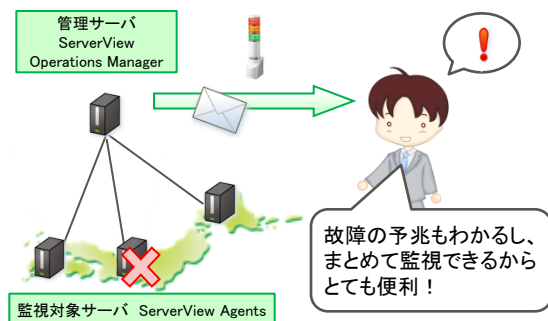
ServerView Operations Managerでサーバトラブルを未然防止!

無事サーバの展開が完了した富士通太郎さん。次にサーバを運用するために、監視をすることになりました…。



■このような時、『ServerView Operations Manager』がオススメ!

- 故障の予兆やサーバ異常が発生すると、管理者にメールなどで通知!
- 離れた場所にある各サーバをまとめて監視!



ServerView System Monitorで簡単監視!

困ったことに、ネットワークが外部とつながっていない店舗がありました。そこで富士通太郎さんは店員にサーバの監視をしてもらおうと考えましたが、店員はサーバにあまり詳しくありません…。

■このような時、『ServerView System Monitor』がオススメ!

- IPなどの複雑な設定が不要!
- ビーブ音で通知するので、異常発生がわかりやすい!



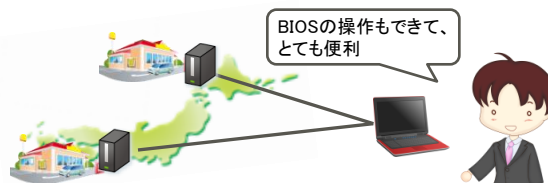
リモートマネジメントコントローラアップグレードで自由自在に遠隔操作!

何かサーバに異常があるたびに出張するのはとても大変です。そこで、富士通太郎さんは、サーバを遠隔操作できないものかと考えました。



■このような時、『リモートマネジメントコントローラアップグレード』がオススメ!

- まるで目の前にサーバがある様に、クライアントPCでサーバの操作ができます!
- クライアントPCのDVDドライブやISOイメージを使って、サーバにインストールができます!



ServerView Suiteを使いこなして、富士通太郎さんがシステムの運用効率や信頼性を向上するのは、また次のお話で…。

ブレードサーバユーザーにお得な情報

■ブレードサーバの復旧時間短縮には、『ServerView Virtual-IO Manager』がオススメ!

- 予備機への切替を、Webインターフェースから1オペレーションで簡単に操作できます!
- 一台の予備機で複数台のサーバをカバーでき、リーズナブル!

- ・Microsoftまたはその他のマイクロソフト製品の名称および製品名は、米国Microsoft Corporationの米国およびその他の国における登録商標または商標です。
- ・JPI/Cm2/Network Node Manager iiは、(株)日立製作所の日本における商品名称(商標又は、登録商標)です。
- ・HP Software、OpenViewは、米国Hewlett-Packard社の登録商標です。
- ・PATLITE及びパトライトは株式会社パトライトの商品名称(商標又は、登録商標)です。
- ・IBM、IBMロゴ、ibm.com、Tivoliは、世界の多くの国で登録されたInternational Business Machines Corporationの商標です。
- ・記載されている会社名、製品名等の固有名称は各社の商号、登録商標または商標です。
- ・その他、本資料に記載されている会社名、システム名、製品名等には必ずしも商標表示を付記していません。

製品・サービスについてのお問い合わせは

富士通コンタクトライン

0120-933-200

受付時間 9:00～17:00(土日祝日年末年始を除く)

富士通株式会社 〒105-7123 東京都港区東新橋1-5-2 汐留シティセンター

<http://jp.fujitsu.com/platform/server/primergy/svs/>
