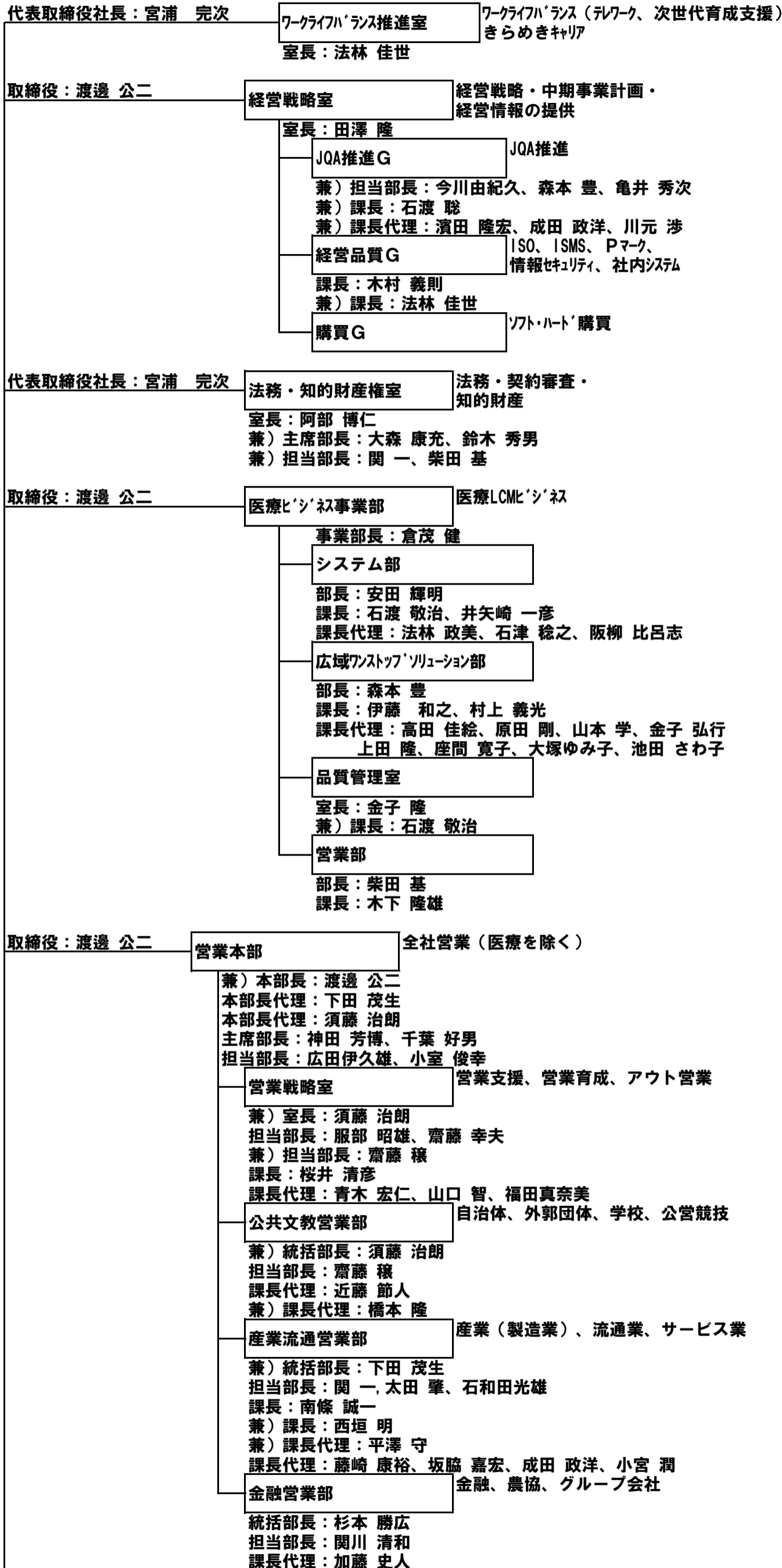


(株) 富士通ワイエフシー職制表



取締役：中川 勉

ソリューション本部 業種SE（公共・文教・産業・流通・金融）

本部長：大高 昌明
本部長代理：田代 正
主席部長：五十嵐恒夫、山口 元治

公共文教システム事業部 自治体、外郭団体、学校、公営競技

事業部長：矢作 浩二
課長：山口 三男、霜村 彰
課長代理：橋本 隆

産業流通システム事業部 産業（製造業）、流通業、サービス業

事業部長：鈴木 秀男
担当部長：遠藤 好昭（共通ソリューション担当）

流通システム部

部長：岡崎 聡
課長：西垣 明
課長代理：諸星 昌光

産業システム部

兼）部長：鈴木 秀男
課長代理：平澤 守、高橋 英子、川元 渉

金融システム事業部 金融、農協、グループ会社

兼）事業部長：田代 正
課長：佐々木 収、石渡 聡、小田部 浩司
課長代理：石森 勝明、小林 俊生、藤井 美歩

システム開発事業部 全社ソリューション開発

事業部長：奥寺 一人
担当部長：今川由紀久
課長代理：末吉 明

特定プロジェクト外開発事業部 自主B大規模開発

兼）事業部長：駒込 昭雄
兼）主席部長：矢作 浩二、小穴 靖幸
課長代理：黒田 貴佳

SE人材育成センター 全社SE育成

兼）センター長：奥寺 一人
課長代理：長谷部 尚子

取締役：中川 勉

アウトソーシング本部 アウトソーシング（iDC含む）運用管理
設備管理、BCP、共通インフラサポート

本部長：駒込 昭雄
主席部長：大森 康充、鈴木 且久

アウトソーシングセンター

センター長：高橋 英明
担当部長：五十嵐 繁
課長：渡辺 春巳、高橋 洋一、浅沼 将昭
担当課長：渡辺 哲也
課長代理：濱田 隆宏、橋本 洋二、

基盤技術センター

センター長：小穴 靖幸
主席部長：堀内 傳
課長：尾上 育男、安田 強、岡田 淳矢
課長代理：杉浦 啓太

代表取締役社長：宮浦 完次

総務部 総務・人事・採用・
教育・広報

部長：石井 良紀
部長代理：亀井 秀次
主席部長：高橋 行雄（人事政策・中途採用・社会保険担当）
主席部長：佐藤 美明（採用担当）
担当課長：須田 豊子
課長代理：佐々木 徹

代表取締役社長：宮浦 完次

経理部 経理・請求・回収・
原価管理総括・計数管理・
予算管理

部長：株田 英樹
課長代理：池田 央