

パソコン運用支援パッケージ

導入、環境維持、復旧に関わるパソコン環境の運用を強力にサポート

突然発生するこんな問題を抱えていませんか…？

- 【導入作業】『パソコン100台を効率的に展開できないか…』
『展開作業でミスしないだろうか…』
- 【突然の障害】『Windowsが起動しなくなった』
『業務アプリケーションの動作が不安定になった』



瞬快による対応

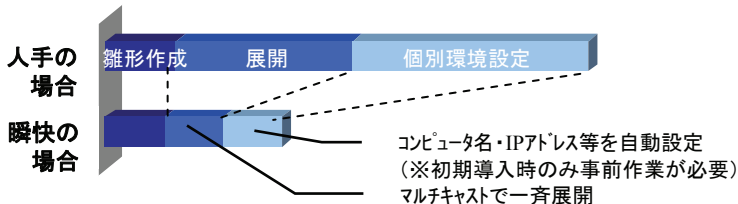
今までの対応

- ・瞬快は雛形システムを一斉に複数のクライアントに配信できるので、短時間で確実なセットアップが可能です。
- ・瞬快は電源を投入するだけで自動的に環境を復元、パソコンのトラブルを即時に解決します。

- ・人手を総動員しての導入・展開作業。莫大な作業工数がかかってしまった。作業ミスも気に懸かります。
- ・問題解決には結局OSの再インストール。データの復旧作業や再入力にも手間がかかります。

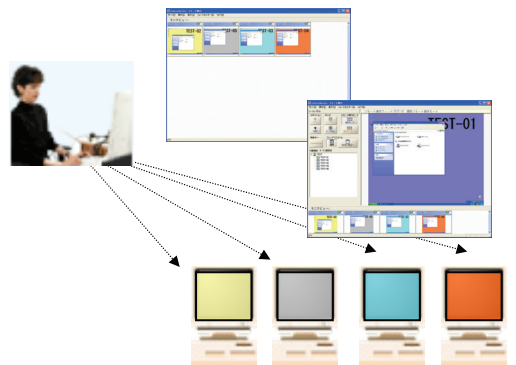
動作イメージ

導入・展開フェーズにおける工数削減

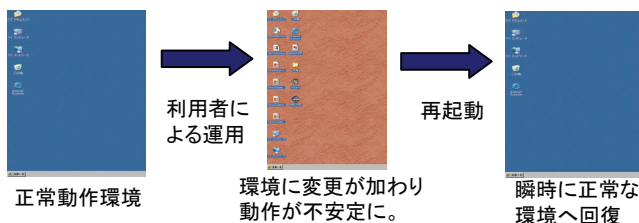


こんなことも可能です…

管理マシンからのクライアント画面モニタリングとリモート操作



瞬間復元機能



あらゆる環境においてパソコンのTCO削減に絶大な効果を発揮

オフィスの業務用パソコン

利用者が業務に関係ないアプリケーションを導入してパソコンの環境を変更しても、再起動時に瞬間復元されるので、安定した環境で業務システムが利用できます。また、ソフトウェアの不正使用の防止に役立ちます。

学校の教室や企業の研修室パソコン

パソコン実習の後で、変更された設定や環境を簡単に元の状態に戻すことができます。利用者が作成した不要なファイルは、自動的に削除します。またイメージ配信機能により、簡単に実習環境の入替えが可能です。

遠隔地やオープン利用のパソコン

パソコンに問題が発生しても簡単な操作で正しい環境へ修復することができるのでオンサイト対応件数が激減します。図書館やインターネットカフェなどのオープン利用PCの環境維持にも役立ちます。

開発用のパソコン

開発用パソコンの環境を一定に保ち、環境の違いによる不要なトラブルの発生を防ぎます。開発/テスト環境の標準化が容易に行え、製品品質の向上に繋がります。

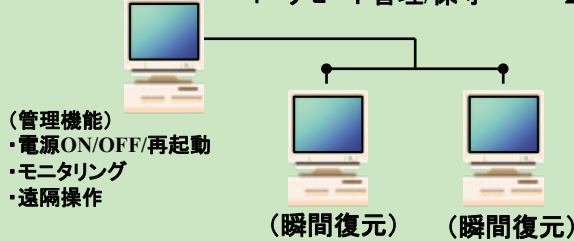
瞬快

運用イメージ

瞬快jyo(上)

導入と環境維持を行いたい

【導入・展開(イメージ配信) + 環境維持(瞬間復元)
+ リモート管理/保守】



機能の違い

	環境維持	リモート管理/保守	利用情報収集	資源配付	導入展開	障害復旧	ハードディスクデータ消去
瞬快 tokujyo (特上)	○	○	○	○	○	○	○
瞬快 jyo (上)	○	○	○	△	○	○	-
瞬快 nami (並)	○	○	○	△	-	-	-

△: 資源配付オプションが必要です。

製品価格(サービス単価はそれぞれ年額です。)

●瞬快 jyo (上) [型番: JYO]

製品名称	パッケージプロダクト単価	Q/Aサービス単価/年	V-UP付Q/Aサービス単価/年
基本システム*1	19,800円	3,960円	5,940円
追加1~9ライセンス	18,900円	3,780円	5,670円
追加10~24ライセンス	17,100円	3,420円	5,130円
追加25~49ライセンス	15,800円	3,160円	4,740円
追加50~99ライセンス	14,000円	2,800円	4,200円
追加100ライセンス以上	12,800円	2,560円	3,840円

*1: 基本システムには、媒体と1クライアントライセンスが付いています。

適用条件

製品名称	クライアント				管理機能		サーバ	
	OS (※2)	機種	サポートファイルシステム	サポートハードディスク	OS(※2)	機種	OS (※2)	機種
瞬快 jyo(上) + 資源配付オプション	WindowsXP Home. WindowsXP Pro. WindowsVistaシリーズ [32bit版]	FMVシリーズ (※1)	FAT32 NTFS	IDE シリアルATA SCSI	Windows Server 2008 WindowsServer 2003 WindowsXP Home. WindowsXP Pro. WindowsVistaシリーズ [32bit版]	DOS/V機	Windows Server 2008 WindowsServer 2003 WindowsXP Pro. WindowsVistaシリーズ [32bit版]	DOS/V機
瞬快 jyo(上)								

※1 2001年上期モデル以降のFMV-DESKTOP、FMV-LIFEBOOKについて動作検証を行っております。検証結果をホームページでご確認願います。

その他の機種の場合は必ずお問い合わせ下さい。

※2 適用OSの詳細(バージョンレベル、サービスパック等)については必ずホームページでご確認下さい。またWindows Vistaシリーズへの最新の対応状況、制限事項についてもホームページでご確認下さい。

ご注意: ディスクイメージを一斉配信できるクライアント台数に関しては、各OSの使用許諾契約書をご参照願います。

各種サービス

「瞬快をインストールして欲しい」
→瞬快導入支援サービス(オンサイト)

【サービス内容】

お客様が瞬快を導入するにあたり、必要な要件のヒアリング、システム設計支援、環境定義/設定、瞬快のインストール支援、動作確認及び運用指導/操作教育を行います。

「瞬快の操作方法に関する質問をしたい」
→瞬快Q/Aサービス、V-UP付Q/Aサービス

【サービス内容】

・フリーダイヤルにてサービス員がお客様からの瞬快の使用方法、トラブル等の問い合わせに対する回答を行います。(コールバック)
・Q/Aサービスご契約のお客様は製品のレベルアップ媒体を、V-UP付Q/Aサービスご契約のお客様は加えてバージョンアップ媒体をお客様の要求に応じて契約期間中無償でご提供します。
【サービス時間帯】 9:00~17:00(当社の休日を除く)

INFORMATION

- ホームページアドレス・・・ <http://jp.fujitsu.com/shikoku/>
- サポートセンター・・・ slfmnt@shikoku.fujitsu.com
- ※Q/Aサービスをご購入のお客様は専用のフリーダイヤルをご用意しております。
- 製品出荷時期・動作環境・適用条件については、ホームページでご確認下さい。
- その他のご質問に関しては、以下の問い合わせ先までお願いします。

開発元

株式会社 富士通四国システムズ(FJSK) 徳島事業所

〒770-0939 徳島市かちどき橋2丁目29番地1(徳島伊予ビル)

直通ダイヤル TEL. 088-625-5699 FAX. 088-625-5639

※製品名は、それぞれ各社の登録商標または商標です。カタログの内容は予告なく変更する場合があります。

●お問い合わせ先