

# 株式会社大氣社様導入事例

## 1. 年表

- 1989.04 東京本店CAD課発足
- 1996.04 マニラ分室設置  
この頃CADEWA導入
- 1997.04 府中 中野へ移転  
この頃社内でのCAD/CAM志向をやめる  
この頃CAD室での施工図作成を断念  
施工図作成は現場へ出向して行うこととした。  
CAD室では検討図(施工図風に一旦書いただけの図面)作成、  
指示をもらったの修正、竣工図、設計図作成  
現場へのCAD配布開始
- 1997.09 前回発表 (CAD室での作図量ピークの時期)
- 1998 ~ 1999 東京 マニラ連携して作図実施  
現場員へのCAD展開  
社内講習実施  
現場へ出かけての作図講習実施。  
現場へ出向作図しながら操作を教える。
- 1999.09 分室の品質、効率アップのためオペレーターによる現地指導実施
- 1999.10 イン트라ネット始動  
現場員のパソコン技能指導  
オペレーターによる現場LAN設定実施

## 2. 年表のつづき

- 2000.04 CAD室縮小  
在室オペレータ4名  
この頃CADEWA Evolution導入
- 2000.06 フィリピン人の日本での研修開始
- 2000.10 CAD室解散(東京)  
オペレーター全員工事部に配属
- 2000.11 勘定系ネットワークシステム始動  
ついでに小さいグループウェア追加(サイボウズ)  
事務系社員を工事に配属
- 2001.04 CAD課解散(大阪、名古屋)  
品質管理部/技術管理課で作図指導開始(東京)
- 2002 生産性向上委員会(技術本部)でCAD作図基準作成  
CADデータの多次元利用ビジョン発表  
生産性向上委員会解散  
品質管理部解散
- 2003 技術管理課(平山) & 工部オペレーター1名で  
CADEWA Evolution操作指導を実施中

### 3. CAD導入実績

#### 1) CADEWA導入実績(台数)

導入支店	略号	CADEWA	Evolution	total
北海道	SP	0	7	7
東北	SD	30	15	45
北関東	OM	0	35	35
東関東	CB	24	0	24
東京	TH	35	129	164
マニラ		2	10	12
横浜	YK	29	7	36
国際	OS	0	12	12
名古屋	NH	5	47	52
大阪	OH	1	65	66
神戸	KB	0	7	7
中国	HR	0	5	5
九州	KH	0	15	15
計		126	354	480

CADEWAは2.5次元版  
CADEWA Evolutionは3次元CG版  
(現在はCADEWA Evolutionが主)

#### 2) その他CADについて

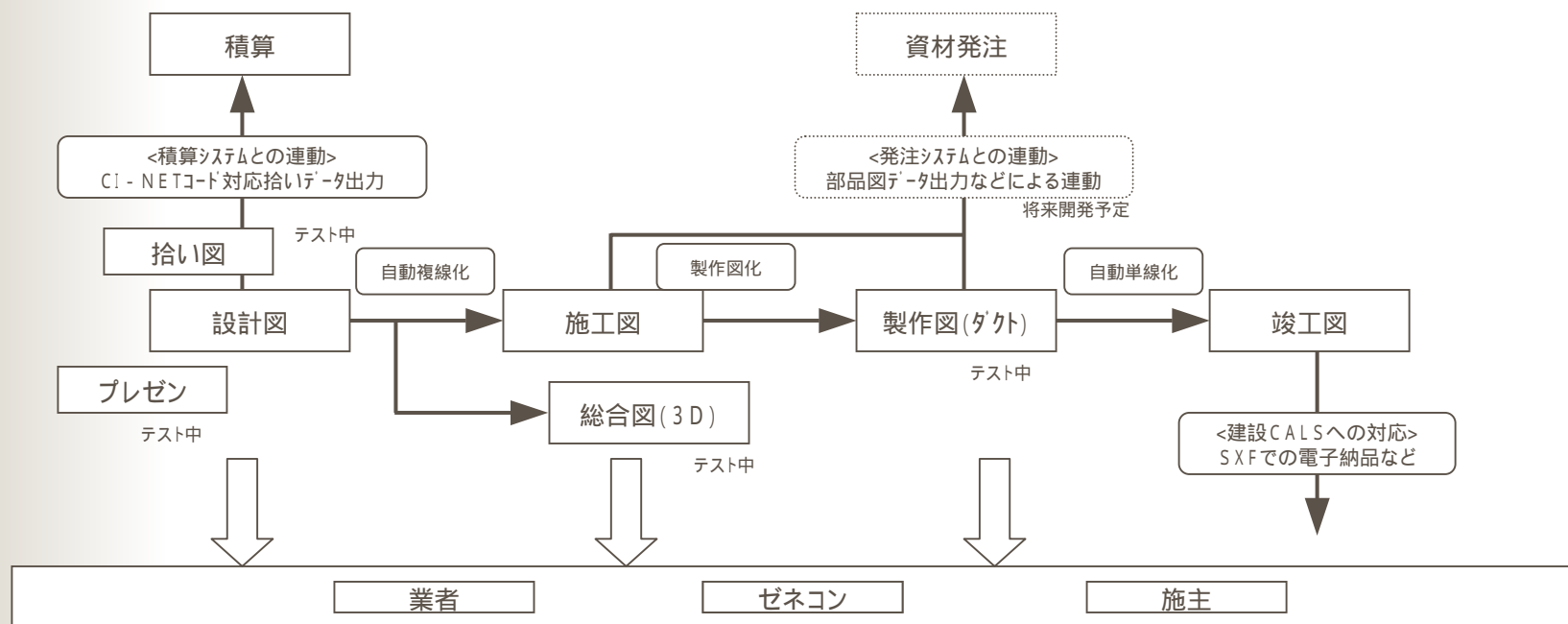
- ・設計部門はAUTO - CADとCADEWAシリーズが混在している。
- ・工事部門はCADEWA中心だが、AUTO - CADやJW\_CAD等様々なCADが存在している。



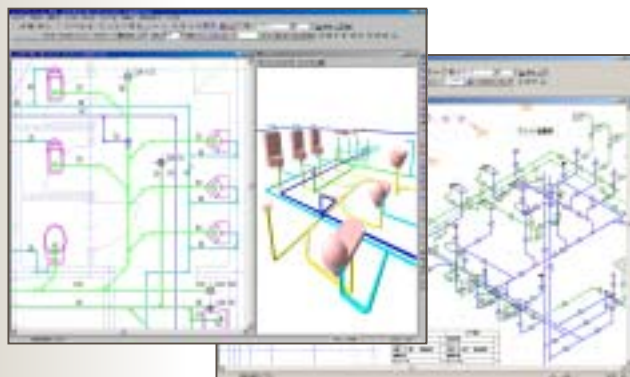
## 4 . CADソフトの管理について

- 1) 東京、大阪、名古屋で全国を分担して管理
  
- 2) 大気社用各種設定ファイルについては、メーカー(四電工)と協力して作成し  
イントラネットで全国に配布。
  
- 3) 2ヶ月に1回メーカー側(四電工、富士通愛媛)と定例会実施
  - ・CAD運用等について議論
  - ・CADEWA Evolutionに対する要望事項の整理
  - ・バージョンアップ、レベルアップの時期や手法の決定
  - ・新機能、新製品の説明会

## 5. 大気社の狙いと運用状況: CADEWA Evolutionの多次元利用に向けて



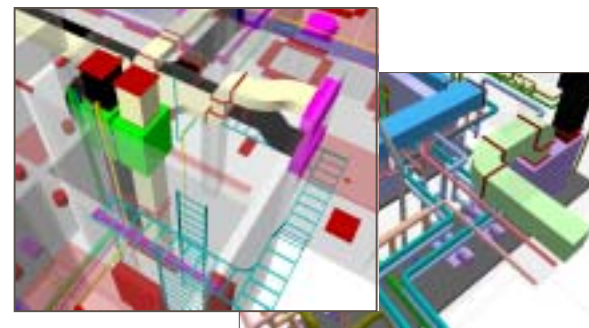
拾い根拠



ダクトCAD/CAM



総合図の3D、プレゼン

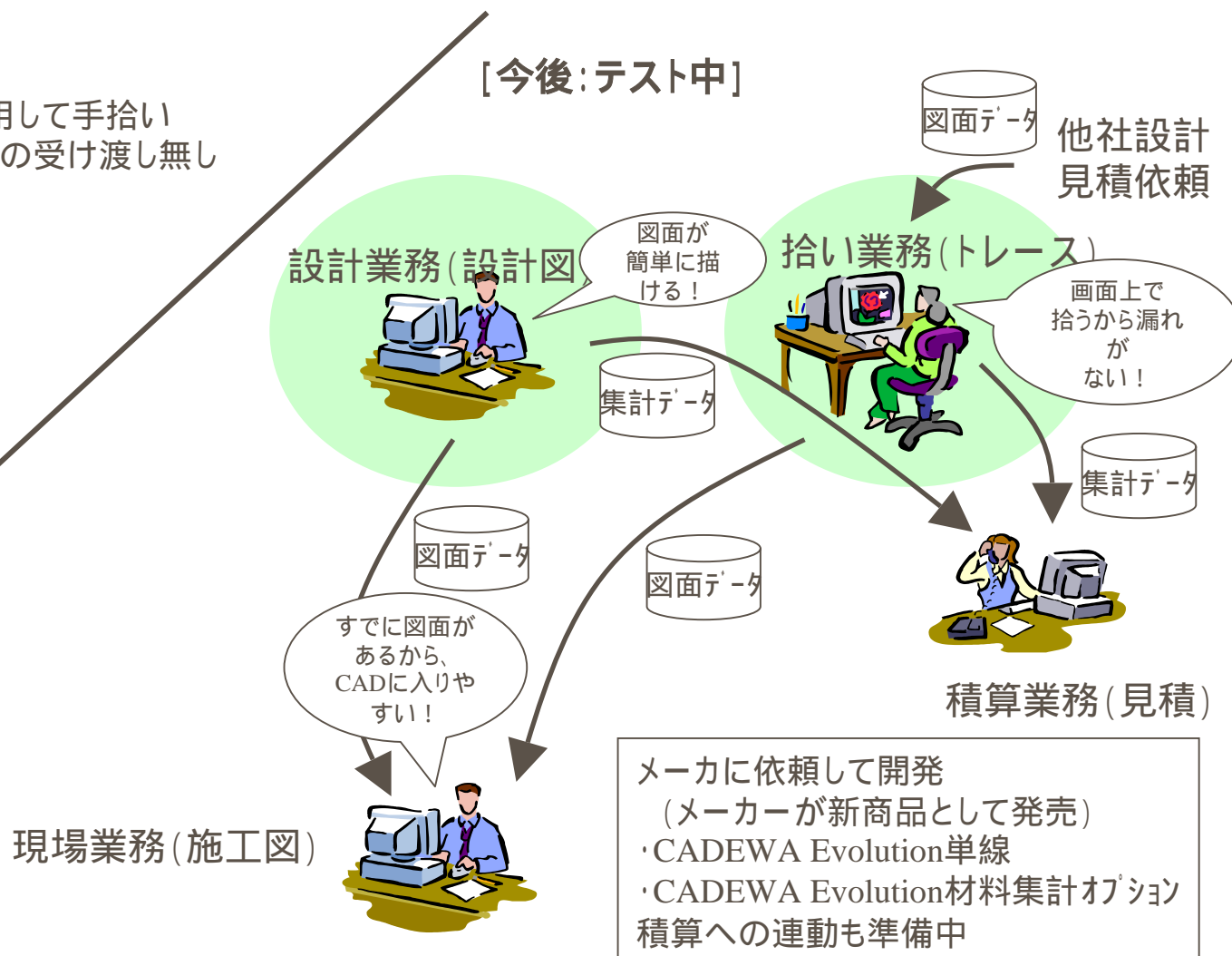


## 6 . CADEWA Evolutionの多次元利用に向けた活動 - 1 ～ 拾い図面のCAD化と積算連動～

### [これまで]

拾いはデジタイザを利用して手拾い  
設計図と施工図は属性の受け渡し無し

### [今後:テスト中]



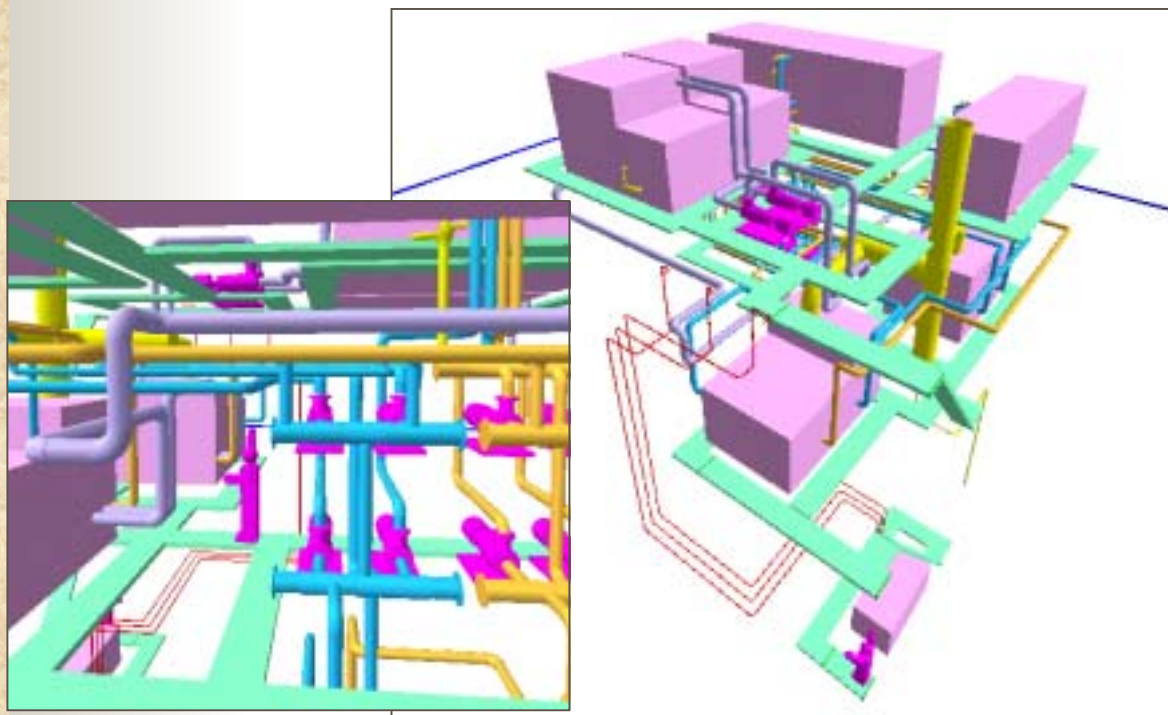
## 7. CADEWA Evolutionの多次元利用に向けた活動 - 2 ～プレゼン～

[現状]

CADEWA EvolutionのリアルタイムCG(部材を書いたら同時にCG)を利用してプレゼンに利用。短時間でプレゼンデータを作成。

- > 施主の評価は上々。

\* 大気社で作成した某社向けプレゼン用データ(CADEWA EvolutionのCG)



[今後]

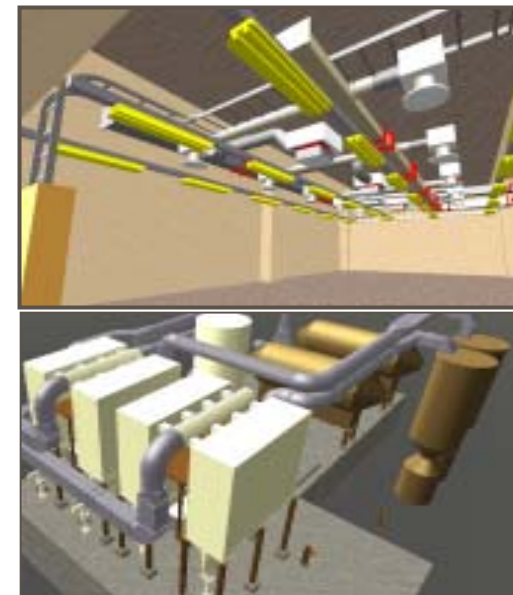
CADEWA Evolution上のCGだけでは、やや臨場感に欠ける。



連動するCG専用ソフトに渡して様々な工夫をする。

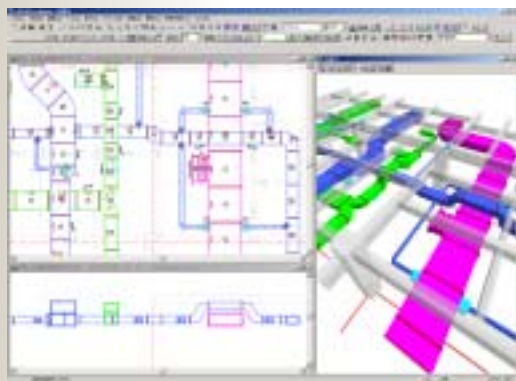
- ・壁や機器等をリアルに
- ・影を付けたり、光を当てたり
- ・アニメーションの作成

\* メーカーのサンプル

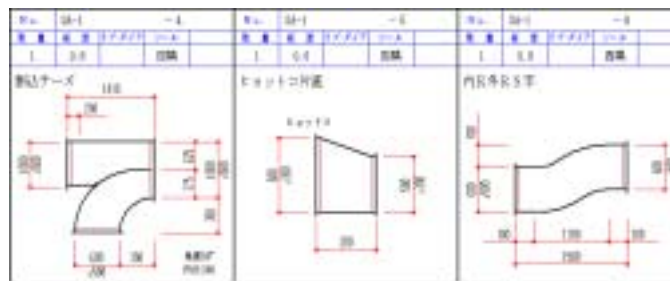


## 8 . CADEWA Evolutionの多次元利用に向けた活動 - 3 ～ダクトCAD / CAM～

施工図



\* 複数の現場で実運用



Evolutionから出力した製作伝票（曲管図）

ダクト製作者へ

CAM側で再入力  
プラズマ切断機へ

プレズマリンクファイル  
経由でプラズマ切断機  
へ連動

[課題]

現在CADEWA Evolutionで対応しているのは角ダクトのみ。  
今後スパイラルや配管のプレハブ化も実現していきたい。