

病歴大将がん登録 院内がん登録／地域がん登録システム



病歴大将がん登録は、病歴大将に登録されている入院患者情報からがん登録対象患者を抽出連携し、がん診療拠点病院での「院内がん登録」や各都道府県の「地域がん登録」で必要となるがん登録業務を支援します。

簡単操作でのがん登録を支援

病歴大将がん登録では、「がん診療連携拠点病院 院内がん登録標準登録様式 登録項目とその定義2006年度版 修正版」で必要とされている項目に対応したがん登録業務を支援します。

診療情報管理システム「病歴大将」と統一された簡単な操作性での登録作業を実現し、「病歴大将」からのマスタ連携や、入院患者よりがん登録の必要な患者を連携する事で、患者基本情報や来院情報からの予後情報の自動登録など、登録業務の効率化を図ります。

病院様独自で管理されたい項目も補足項目として追加いただけます。



システム連携による登録情報の抽出

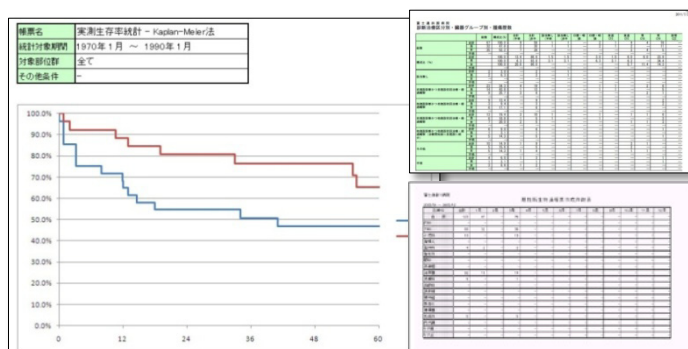
がん登録業務をサポートするため、いくつかのシステム連携機能を用意させていただいています。



さまざまな統計情報を出力

統計機能では項目を選択し組み合わせた登録情報の統計表や、生存率統計表をExcelファイルに出力する事が可能です。

生存率統計では、実測生存率統計として「直接法」での3年、5年、10年の生存率や、「Kaplan-Meier法」での生存率曲線を性別／部位群別／ステージグループ別に出力できます。また、届出状況を把握するための統計として、届出件数表も用意しています。



「院内がん登録」及び「地域がん登録」の両方をサポート

登録したがん登録データに関しては、がん診療拠点病院より提出する「院内がん登録」用提出データの出力はもちろん、各都道府県別の実施されている「地域がん登録」での提出用データ、届出票の出力が可能です。



柔軟な検索機能を提供



登録されているがん登録情報に対して、さまざまな条件を組み合わせた検索が可能です。

また、検索した結果同士を組み合わせたAND/OR検索等も可能で、特殊な条件の腫瘍情報のみの絞り込みを実現します。さらに、検索した結果を印刷用の帳票に出力したり、他のアプリケーションでの再利用のため、CSVファイルに出力する事も可能ですので、腫瘍登録データの活用が広がります。

製品基本情報

| | |
|------|--|
| 製品名 | 病歴大将がん登録 |
| 基本機能 | <ol style="list-style-type: none"> 1. 患者別のがん情報及び予後情報の登録／参照機能(入院患者がん登録、重複がん登録対応) 2. がん登録情報の検索機能及び検索結果の出力機能 3. 生存率統計出力機能 4. システム連携(病歴大将とのマスタ連携及び患者情報連携、CSVファイルからのデータ連携) 5. マスタ保守機能 6. バックアップ機能 |
| 補足情報 | <ul style="list-style-type: none"> • がん診療連携拠点病院 院内がん登録 標準登録様式 登録項目とその定義2006年度版 修正版に準拠 • 腫瘍マスタはICD-O 第3版に準拠 • TNM悪性腫瘍分類(UICC) は 第6版に準拠 • 本製品は「病歴大将」のオプション製品です。別途「病歴大将V4」が必要です。 |

動作環境

| | |
|----------|--|
| 基本ソフトウェア | Microsoft(R) Windows 7 (32ビット版) / Microsoft(R) Windows Vista (32ビット版) Microsoft(R) Windows Server 2008 (32ビット版) / Microsoft(R) Windows Server 2003 上記の基本ソフトウェア(OS)がインストールされていること |
| 必須ソフトウェア | Microsoft(R) Office 2007 / Microsoft(R) Office 2003 上記のMicrosoft(R) Office製品のいずれかがインストールされていること (Microsoft(R) Access / Excelが必須です。) |
| コンピュータ本体 | CPU動作クロック : 2GHz以上 メモリ : 1GB以上 ハードディスク : 空き容量1GB以上(データ量により1GB以上必要) ディスプレイ : 解像度 1024 × 768 / High Color以上の表示が可能なディスプレイ 上記以上の性能を持つパーソナルコンピュータ |

●最新の情報は、病歴大将ホームページをご確認下さい。 <http://jp.fujitsu.com/shikoku/byoureki/>

*病歴大将は株式会社富士通四国システムズの登録商標です。
*その他記載されている会社名、製品名は各社の登録商標または商標です。
*本カタログに記載内容は予告なしに変更する場合がございます。

お問い合わせ先

株式会社富士通四国システムズ

第二医療ソリューション部 病歴グループ

〒760-0071 香川県高松市藤塚町1丁目10番地30号

Tel : 087-812-8220 Fax : 087-812-8219

E-mail : byoreki@shikoku.fujitsu.com