

CUELE Windows® 2000 対応ドライバ

2000年12月

はじめに

このたびは、CUELE をお買い求め頂き誠にありがとうございます。
本書では CUELE ワイヤレス LAN カードを Windows®2000 でご利用いただくための、ネットワークドライバのインストール方法についてご説明しています。
本書の手順を良くお読みの上、ドライバのインストールを行ってください。

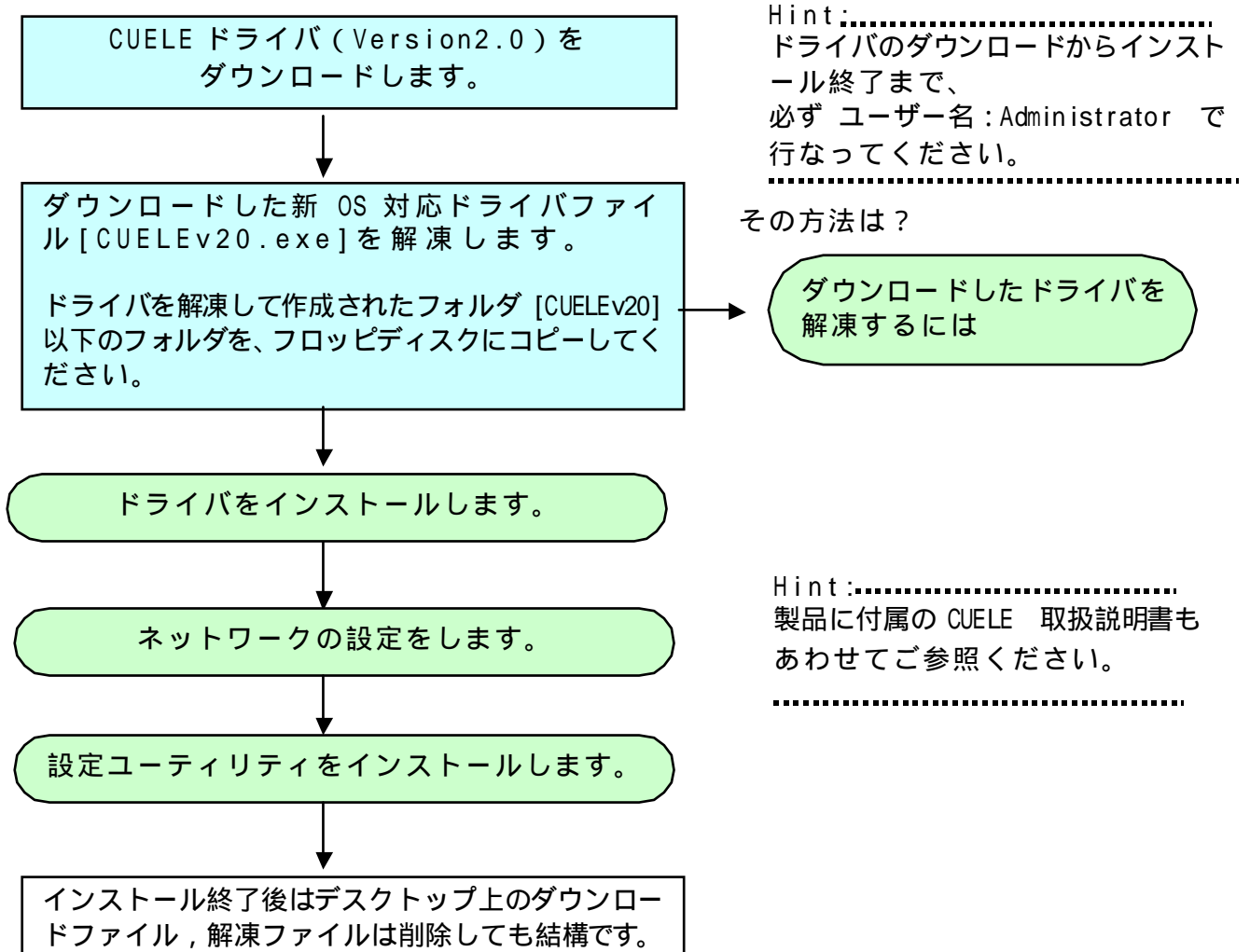
- ・ Windows®は、米国Micorsoft Corporationの米国およびその他の国における登録商標です。

ご注意ください:

本説明書で、Windows® 2000 と表記されている場合、Windows®2000 Professional を示します。

インストールの流れ

ドライバファイルをダウンロードし、解凍します。
インストールを開始する前に、解凍した内容をフロッピーディスクに保存してください。



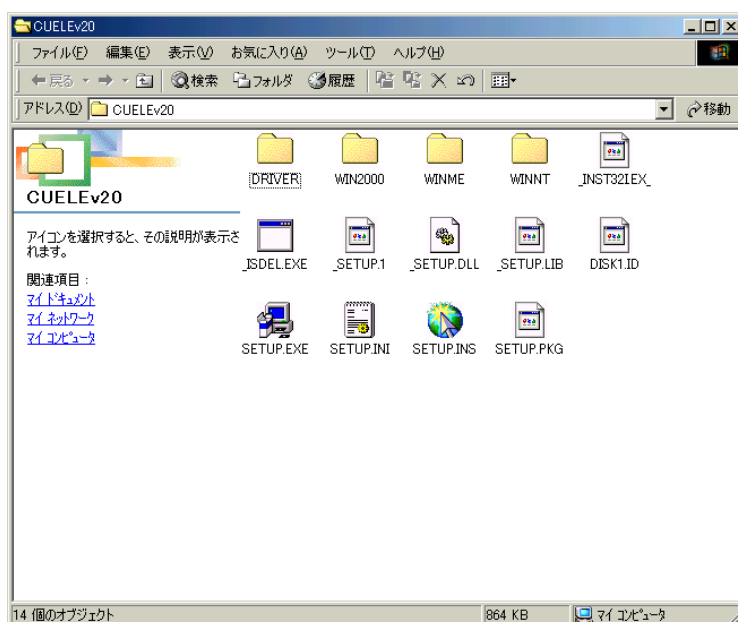
ダウンロードしたドライバを解凍するには

ドライバのダウンロード

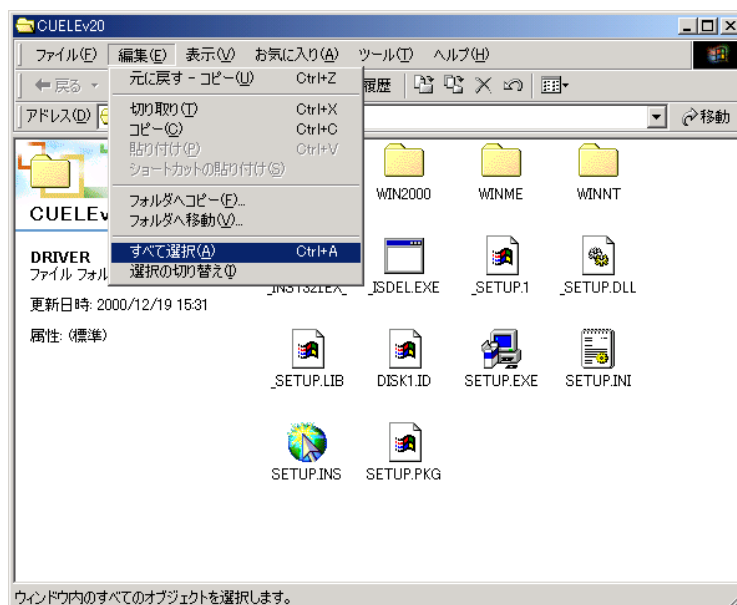
ホームページより、CUELE用ドライバをダウンロードします。
保存先には、お使いのパソコンの「デスクトップ」を指定してください。
ダウンロード後、デスクトップにCUELEv20.exeという実行形式ファイルが作成されます。

ドライバの解凍手順

1. デスクトップにダウンロードされた、[CUELEv20.exe]をダブルクリックします。
デスクトップ上に、[CUELEv20]というフォルダが作成されます。
2. [CUELEv20]フォルダを開くと、以下のディレクトリ構成になっています。



3. フォーマットされたフロッピーディスクをフロッピードライブにセットします。
4. メニューバーから [編集] [すべてを選択] をクリックします。



5. メニューバーから、[ファイル] [送る] をポイントし、[3.5インチFD]をクリックします。ドライバファイルがフロッピーディスクにコピーされます。



6. コピーが終了したら、フロッピーディスクの内容が以下の通りであることを確認してください。



この後、次ページ以降を参照し、ドライバのインストールを行なってください。

Windows® 2000 ドライバのインストール手順

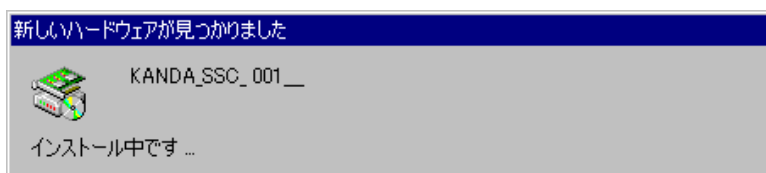
ドライバをインストールする

CUELE ワイヤレスLANカードをWindows®2000で使用するために、ネットワークドライバをインストールします。

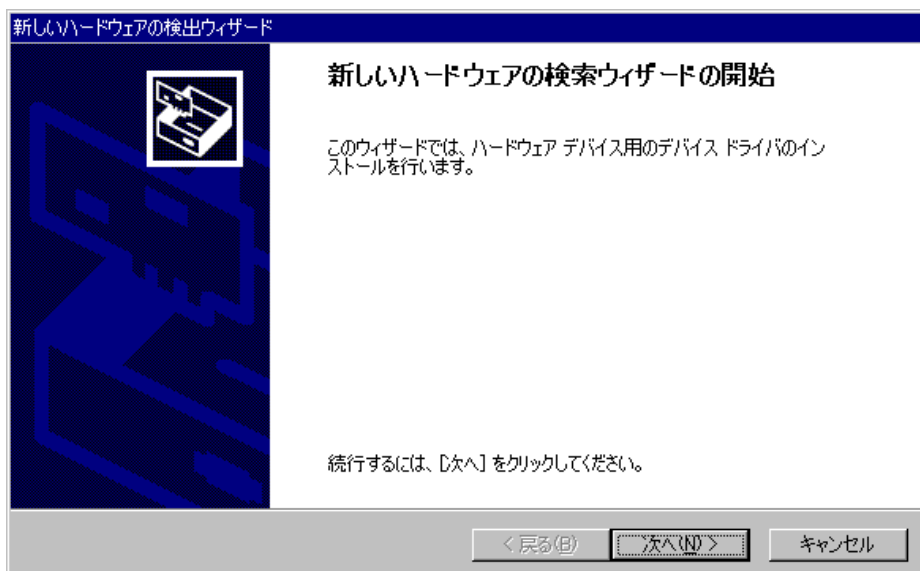
インストールの際には、Windows®2000のプラグアンドプレイ機能によって本装置を検出します。お使いのパソコンによっては、Windows®2000 で表示される画面は、本紙で説明している画面と異なる場合があります。

1. パソコンを起動し、Administrator として、ログインします。
2. CUELE ワイヤレスLANカードをPCMCIAスロットに挿すと、新しいハードウェアの追加ウィザードが開始されます。

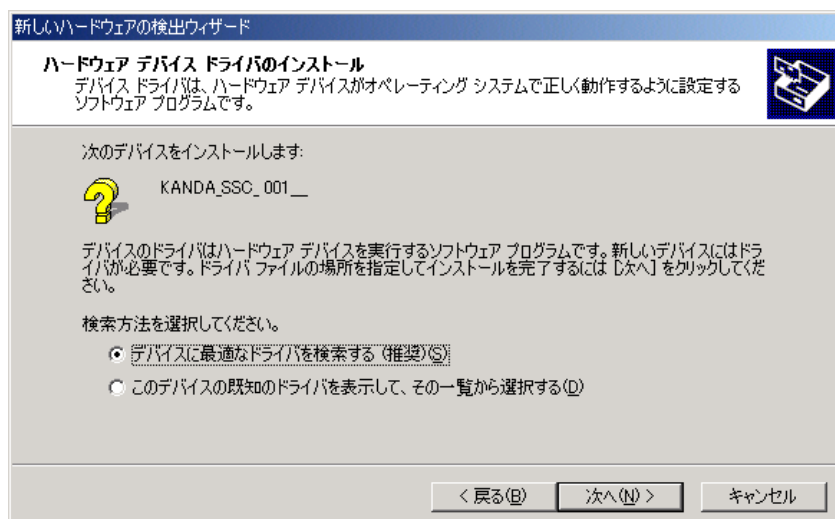
「新しいハードウェアが見つかりました」画面が表示され、ドライバのインストールが開始されます。



3. 「新しいハードウェアの検索」ウィザードが開始されます。

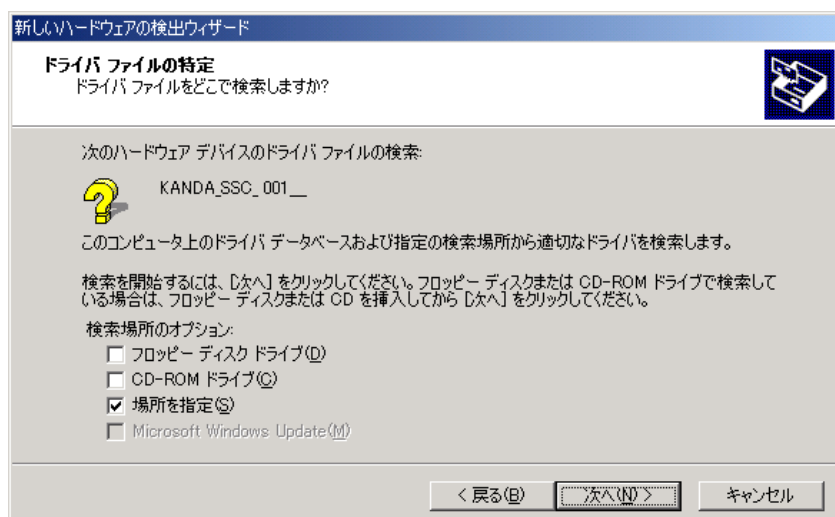


4. ハードウェア デバイス ドライバのインストールが始まります

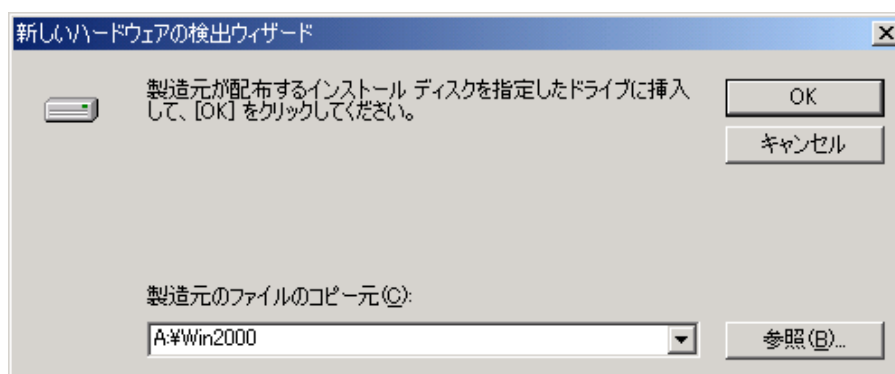


Hint:.....
 CUELE ワイヤレス LAN カードの
 ネットワークドライバのインスト
 ールには、Windows®2000 の CD-ROM
 が必要になる場合があります。

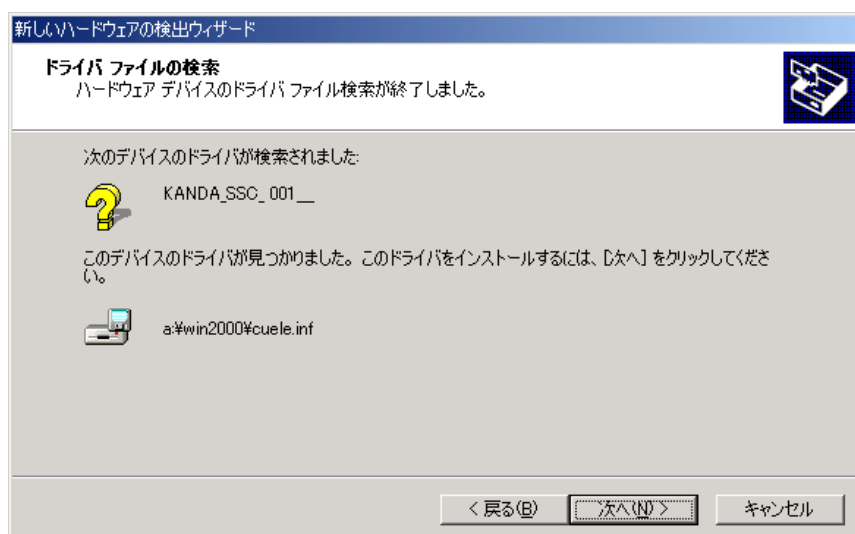
5. 「ドライバファイルの特定」画面で[場所を指定]をクリックします。
 他のドライブにチェックがついている場合は、はずします。



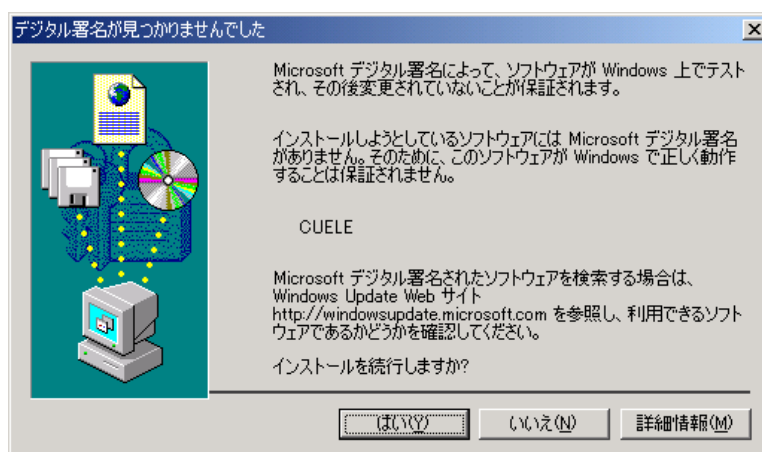
6. 新しいドライバを入れたフロッピーディスクをドライブ「A:」にセットし、
 製造元ファイルのコピー元に[A:¥Win2000]と入力して、[OK]をクリックしてください。
 (FDドライブを「A:」として記述しています。)



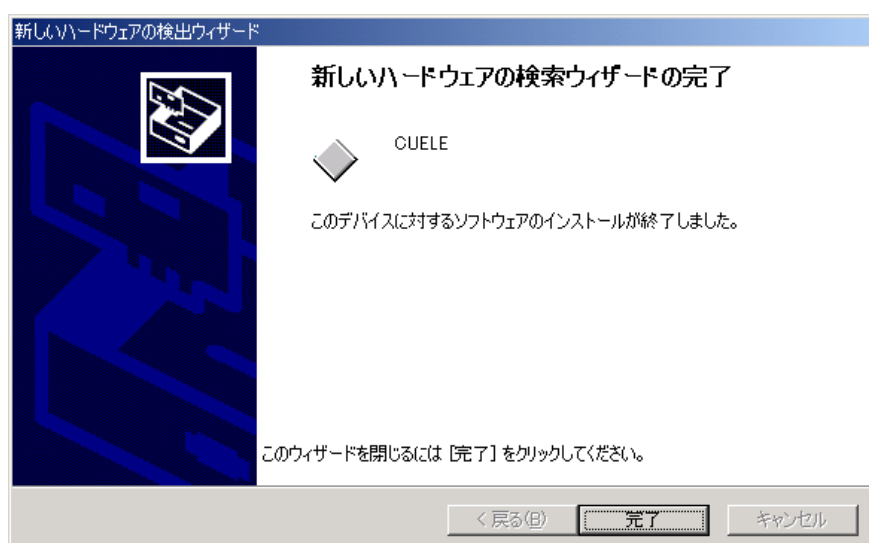
7. 「このデバイスのドライバが見つかりました」 a:\win2000\cuele.inf と表示されていることを確認し、[次へ] ボタンをクリックします。



8. この後、以下のような確認画面が表示される場合があります。[はい] をクリックしてください。



9. フロッピーディスクから、ドライバがインストールされ、完了画面が表示されます。[完了] ボタンをクリックすると、インストールが完了します。



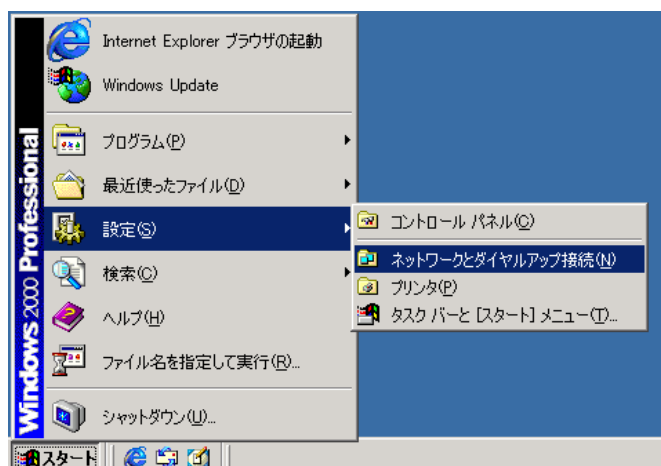
この後、次頁以降を参照しネットワークの設定を行ってください。

ネットワークの設定

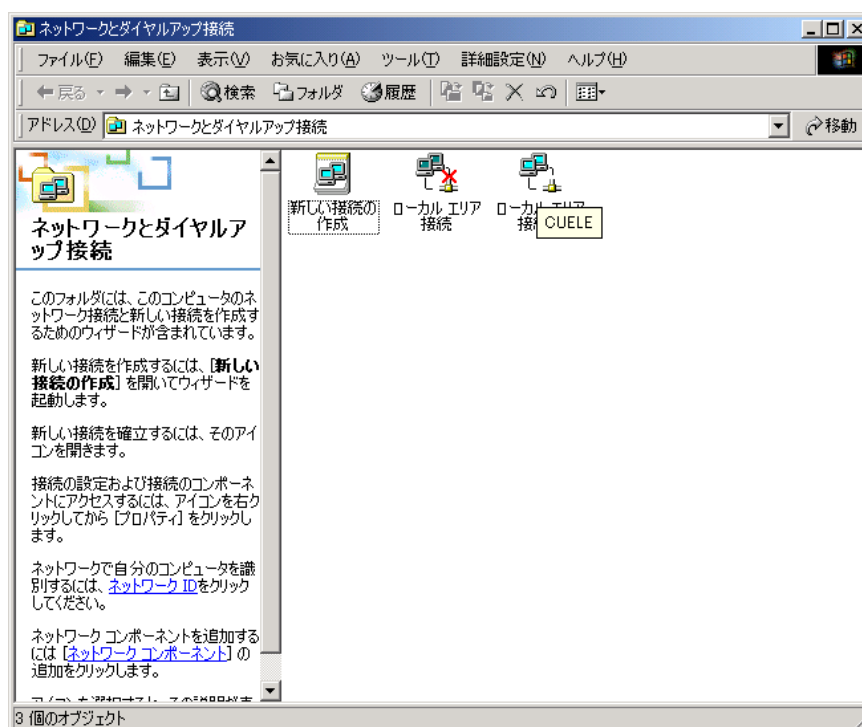
ネットワークを設定する

CUELE のネットワークドライバをインストールしたら、ワイヤレスLANに接続するためのネットワークの設定を行ないます。

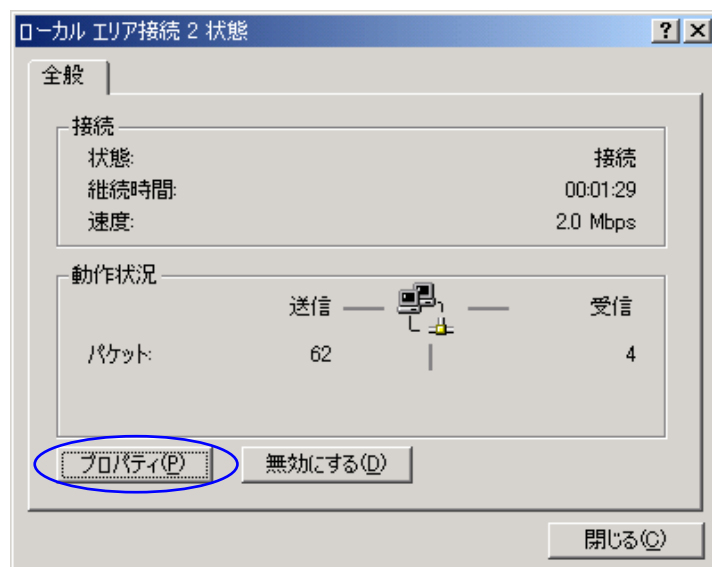
1. スタート] [設定] [ネットワークとダイヤルアップ接続]をクリックします。



2. 「ネットワークとダイヤルアップ接続」に表示される「ローカルエリア接続」のアイコンにマウスポインタを近づけ、CUELEのアイコンであることを確認してダブルクリックします。

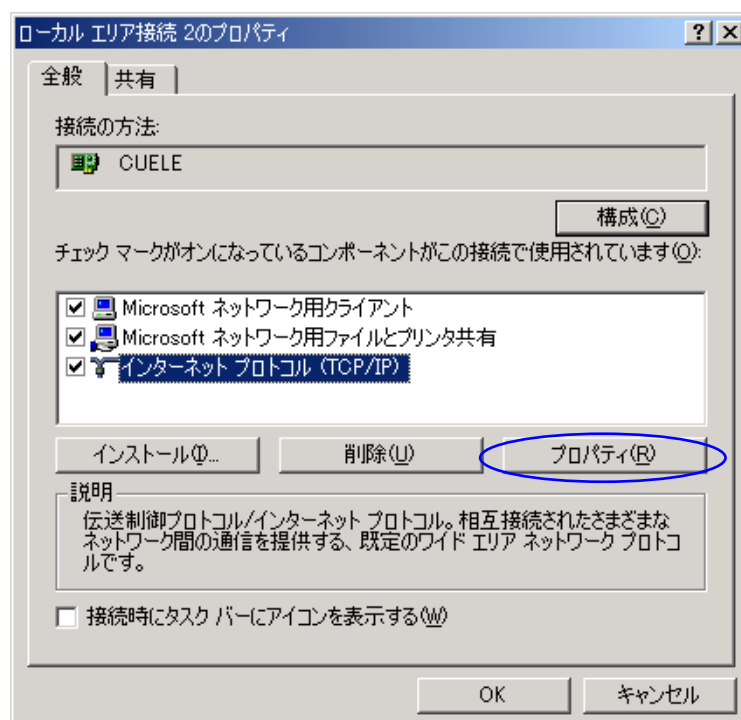


3. 「ローカルエリア接続 n 状態」画面が表示されます。[プロパティ]ボタンをクリックします。



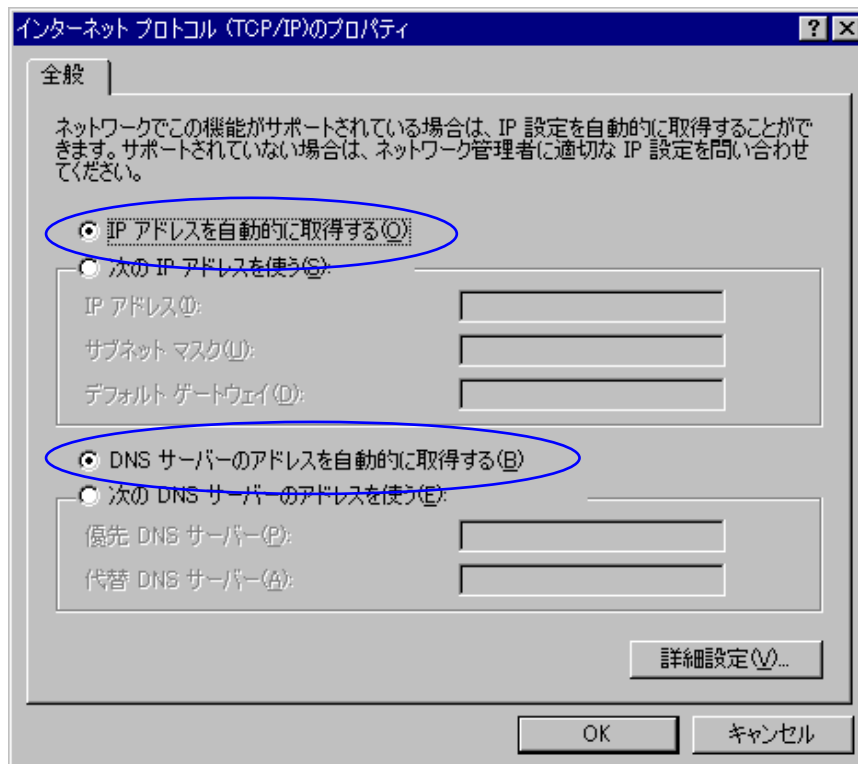
Hint:
 「ローカルエリア接続 n」のnの値はコンピュータに登録されているネットワークアダプタの数によって異なります。

4. CUELEのネットワーク設定画面が表示されます。インターネットプロトコル(TCP/IP)がインストールされていることを確認し、項目を選択して[プロパティ]をクリックします。



5. 接続するLANの設定に従って、ネットワークの設定を行なってください。

- ・ 「IP アドレスを自動的に取得する」
 - ・ 「DNS サーバーのアドレスを自動的に取得する」
- をクリックし、[OK]をクリックします。



DHCP機能を利用してお使いになる場合、以上でネットワークの設定は終了しました。この後、次ページ以降を参照してワークグループの設定を行なってください。

D H C P 機能を利用しないとき

お使いのコンピュータで、DHCP機能を使用しない場合は、IPアドレスやサブネットマスク、DNSサーバーのアドレスを設定します。

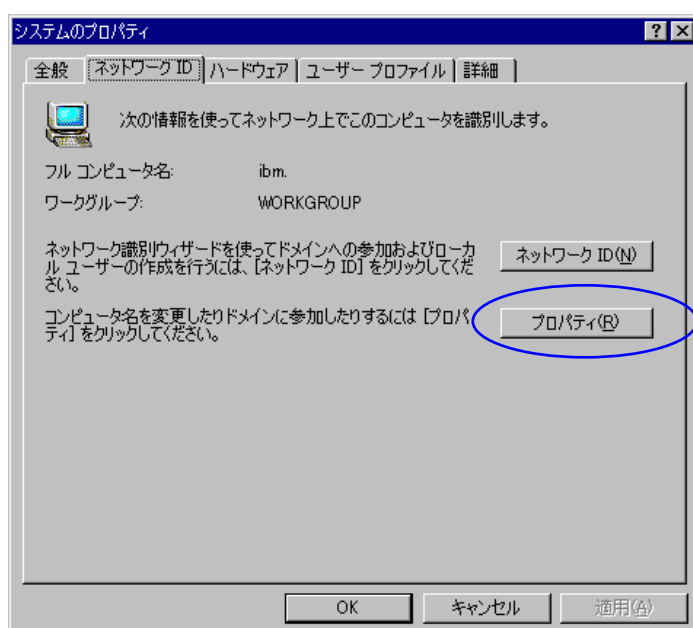
「ゲートウェイ」等、ネットワークの詳細設定が必要な場合は[詳細設定]をクリックします。

既存のLANに接続するための設定

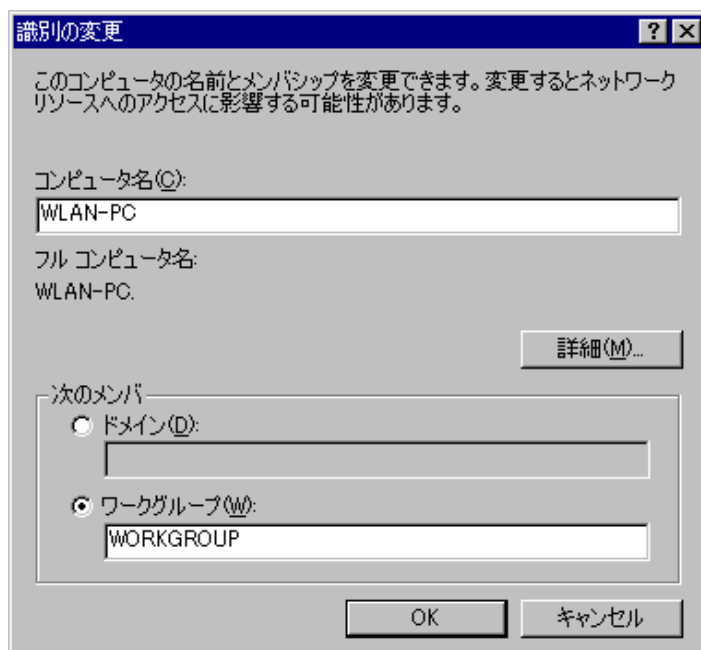
ワークグループを設定する

CUELE からワイヤレスLANに接続するためのネットワークの設定後、コンピュータを既存のLANに接続する場合、ワークグループの登録が必要です。

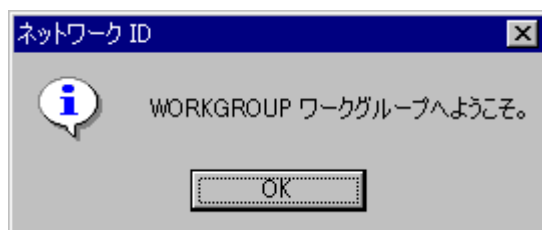
1. [スタート] [設定] をポイントし、[コントロールパネル]とクリックします。「コントロールパネル」画面が表示されます。
2. [システム]アイコンをダブルクリックし、表示されるシステムのプロパティ画面から、[ネットワークID]タブをクリックします。



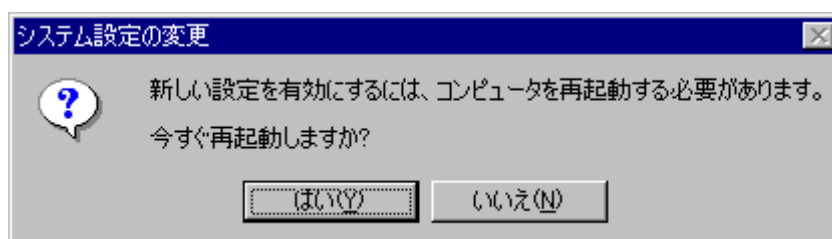
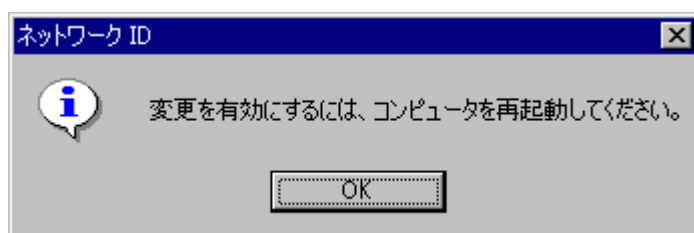
3. [プロパティ]をクリックし、コンピュータ名、ワークグループを設定します。



3. [OK]をクリックすると、ワークグループへの登録確認画面が表示されます。



4. 「ネットワークID」の確認画面で[OK]をクリックすると再起動を確認する画面が表示されます。
[OK]をクリックし、コンピュータを再起動してください。



以上でネットワークの設定は終了です。

ネットワークが正常に使用できているかどうか、確認してください。

うまくインストールできなかった場合は、CUELEの取扱説明書のトラブルシューティングもご覧ください。

ワンポイント！.....

ネットワークの動作確認には次の方法が使用できます。

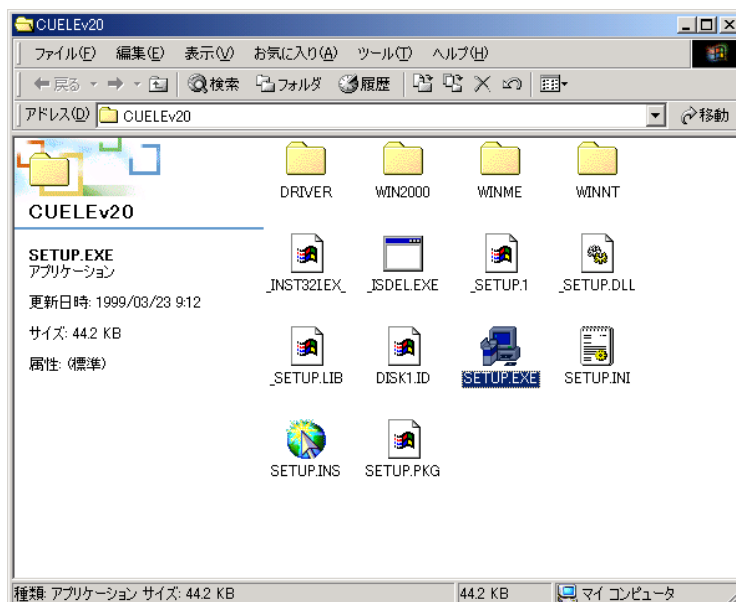
< C U E L E の設定画面を表示する >

WWWブラウザを立ち上げます。
URLにCUELEのIPアドレスを入力します
初期値の場合 http://192.168.1.1/
ネットワークが正常に動作していれば設定画面が表示されます。

設定ユーティリティのインストール手順

設定ユーティリティをインストールする

1. デスクトップ上の「CUELEv20」フォルダをクリックします。
「Setup」ファイルをダブルクリックします。



2. インストーラが起動されます。[次へ]をクリックします。



以降、画面の表示にしたがって設定ユーティリティをインストールします。

以上でインストール作業は終了です。

CUELE 取扱説明書をご参照のうえ、「ESSID」を変更してください。