

USB-パラレル変換ケーブル CB-18UP 取扱説明書

USBパラレル変換ケーブルCB-18UPはインクジェットプリンタFCJP-1100専用です。
本書に従い正しくお使い下さい。

動作環境

対応OS: Windows98 日本語版

対応PC: USBポートを装備する
PC/AT互換機

対応プリンタ FCJP-1100のみ

設定方法

1. プリンタの電源コンセントが入っていないことを確認しケーブルの平行コネクタをプリンタに接続します。

2. パソコンに電源が入っている状態でケーブルのUSBコネクタをパソコンのUSBポートに接続します。

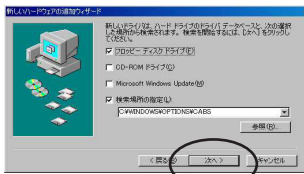
3. ケーブルが検出されると右の表示がされます。「次へ」をクリックしてください。



4. 「使用中のデバイスに最適なドライバを検索する(推奨)」を選択し「次へ」をクリックします。



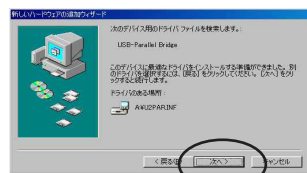
5. 添付のフロッピーディスクをパソコンのフロッピードライブに入れ「次へ」をクリックします。



6. 右の画面が表示されたら「次へ」をクリックします。



7. 「完了」をクリックしてケーブルのドライバインストールは完了します。



8. 次にプリンタの電源コンセントをいれ、プリンタドライバのインストールを行って下さい。手順等に関してはプリンタに同封の「かんたんセットアップガイド」に従ってください。

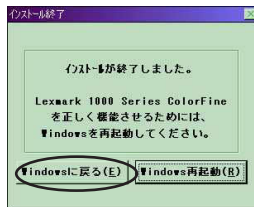
9. CD-ROMドライブに「Lexmark1100 Color Jetprinter」のCD-ROMをいれます。すると右の画面が出ますので、「DOS/V及びPC-98NX対応プリンタドライバ」をクリックします。



10. 画面の指示どおりにインストールを行うと最後に右の画面が出ます。そして「続行」をクリックします。



11. 右の画面が出ましたら必ず「Windowsに戻る」をクリックしてください。

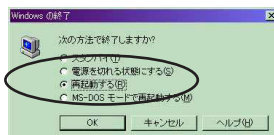


注意: 「Windows再起動」をクリックし再起動した場合、途中で止まる場合は、「Ctrl」+「Alt」+「Del」キーでパソコンの再起動を行ってください。

12. すると初期画面に戻りますので「終了」をクリックしてインストールプログラムを終了します。



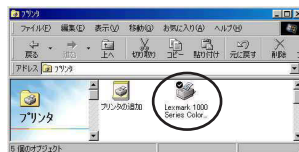
13. Windows98の画面の「Windowsの終了」を選択します。「再起動をする」を選択し「OK」をクリックします。



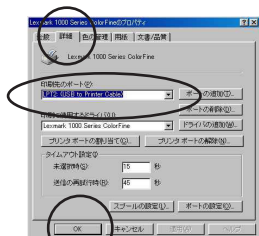
14. Windows98の再起動後、画面上の「マイコンピュータ」をダブルクリックし「プリンタ」のフォルダをダブルクリックします。



15. 「Lexmark1000Series Color....」にマウスポインタをあて右クリックし「プロパティ」を選択します。

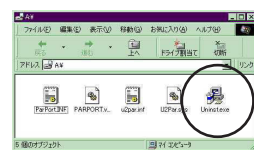


16. 「Lexmark1000Series Color Printerのプロパティ」の「詳細」を選び、「印刷先のポート」を「LPT2: (USB to Parallel Port)」に選択し「OK」をクリックして設定終了です。



ドライバの削除方法

ケーブルをパソコンのUSBポートから外し、添付フロッピーディスクにある「Uninst.exe」を実行し、画面上に表示されるダイアログの「OK」をクリックします。



■ お問い合わせについて
操作、機能についてご不明な点につきまして下記の窓口にお問い合わせ下さい。

機能・操作等に関するご質問
レックスマークカスタマーコールセンター

03-3444-8161 (365日 24時間受付)
但し19時以降～翌9時まではテープ対応

CB-18UPの故障・修理のご相談

(株)富士通パーソナルズ 川口-セレクトショップ-センター

0120-65-8180

(土、日祝日除く 月～金 9時～12時、13時～17時)

製造元 Camtel Technology Corp.