

## 動作環境

- Microsoft Windows Server 2008 Standard
- Microsoft Windows Server 2008 Enterprise
- Microsoft Windows Server 2003, Standard Edition
- Microsoft Windows Server 2003, Enterprise Edition
- Red Hat Enterprise Linux 5

※動作には、下記のミドルウェアが必要です。

- ・ Interstage Web Server または Interstage Application Server
- ・ Interstage Data Effector

## 製品価格

### パッケージ製品価格

製品名	型名	標準価格(円、税別)	備考
ShunDesigner/DE	A2092534	600,000	Interstage Data Effector Interstage Web Server、 または Interstage Application Server 必須

※機器構成により、パッケージのライセンスが必要になります。

### サービス商品価格

サービス名	標準価格(円、税別)	備考
QAサポートサービス(1年契約)	400,000	メール、TELによるQA対応を行う。
カスタマイズサービス	個別見積	ShunDesigner/DEをカスタマイズする。



Microsoft、Windowsは、米国Microsoft Corporationの米国およびその他の国における登録商標です。  
会社名、製品名等の固有名称は各社の商号、商標または登録商標です。  
その他、本資料に記載されている会社名、システム名、製品名等には必ずしも商標表示(TM・®)を付記していません。

### 株式会社 富士通九州システムズ 官公庁ソリューション本部 官公庁第一ソリューション部

〒814-8589 福岡市早良区百道浜2-2-1 富士通九州R&Dセンター  
TEL: 092-852-3111 (受付時間: 月～金(祝日を除く)9:00～17:00)  
e-Mail: fjqs-shun@ml.jp.fujitsu.com

# ShunDesigner / DE



# ShunDesigner / DEは、企業内や企業間に分散している情報に対する集計・統計分析・検索を行うために柔軟性のあるシステム基盤を提供するパッケージソフトウェアです。

ShunDesigner / DEは、お客様手持ちのCSVデータを自由に集計・検索していただくことができるパッケージです。このパッケージを用いることにより、たとえば今まで表計算ソフト上で集計していたデータ(商品の売上データ、システムのログ情報等)を、複雑なマクロ処理/ピボットテーブル等を意識することなく簡単に集計し、利用することが可能になります。

## データ集計・検索のための5つのステップ



## 特長

- ▶ 集計元データ(CSVファイル)から集計条件設定画面、集計結果画面を自動生成  
集計対象データとなるCSVファイルを登録するだけで、集計条件設定画面、集計結果画面を自動的に生成します。新しいデータを登録するたびに画面を新規に作成する必要がなく、新しいデータに柔軟に対応できます。
- ▶ データマート等の集計用データベースの事前作成が不要  
登録されたCSVファイルを、そのままデータファイルとして使用します。一般的なDBMSを使用しないため、データベースの設計・設定変更などの作業が不要です。
- ▶ 異なるフォーマットのデータを集計  
データ加工処理にて、複数の異なるフォーマットのデータを論理的に結合することで、まとめて集計することができます。データ加工処理も画面で操作するため、誰でも簡単に集計できます。
- ▶ ドリルダウン表示により、全体から選択した部分の詳細集計情報を閲覧できる  
集計結果画面では、ドリルダウン表示が可能です。大項目での集計結果から、より詳細な集計結果へと同じ画面内からシームレスにアクセスすることが可能です。
- ▶ 集計結果をCSVファイルに取り出しでき、表計算ソフトなどへの連携が可能  
集計結果は、CSVファイルとしてダウンロードすることが可能です。ダウンロードしたCSVファイルは、表計算ソフトなどを使用しての二次加工に利用することも容易です。
- ▶ 集計条件の設定値を保存することにより、定型集計処理、バッチ処理の実行が容易  
集計条件は、名前をつけて保存しておくことが可能です。これにより、自由な非定型検索に加えデータが追加/更新される度に必要となる定型検索、バッチ処理にも対応できます。
- ▶ 検索機能との自動連携  
集計元データ(CSVファイル)から、集計画面と共に、検索画面も自動生成します。集計元データの検索や集計結果からドリルダウン表示に連動します。また、自動生成した画面は、簡単にカスタマイズ可能です。

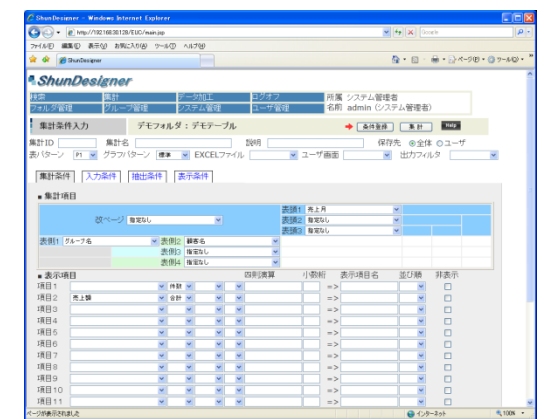
## CSVデータ取込機能

お客様お手持ちの既存データ(CSV形式)をアップロードし、集計対象データとして登録できます。また、合わせてマスタを登録することも可能です。



## 集計条件設定機能

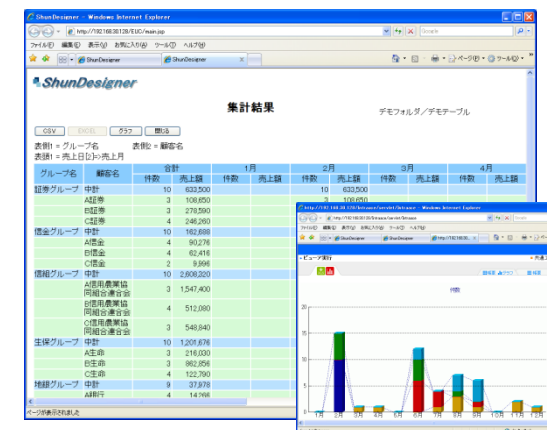
アップロードしたデータから、集計条件設定画面を自動的に生成します。一度作成した集計条件は保存することができ、定型検索として実行することが可能です。



## 集計結果表示機能

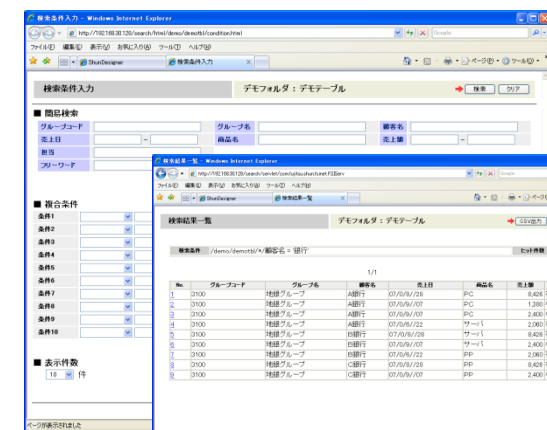
アップロードしたデータ、および集計条件設定画面で指定した条件から、集計結果表示画面を自動的に生成します。結果は表形式で表示され、ドリルダウン表示により集計対象データの内訳を表示することが可能です。(グラフ表示\*も可能です。)

さらに、集計結果をCSV形式でダウンロードすることも可能ですので、表計算ソフトなどを使用しての二次加工も可能です。



## 検索機能\*

アップロードしたデータから、検索画面を自動生成し、データを検索することができます。自動生成された検索画面、一覧画面、詳細画面は、お客さま向けにhtmlファイルをカスタマイズすることが可能です。



\*グラフ表示機能および検索機能を使用する場合、オプションソフトウェアが必要です。