

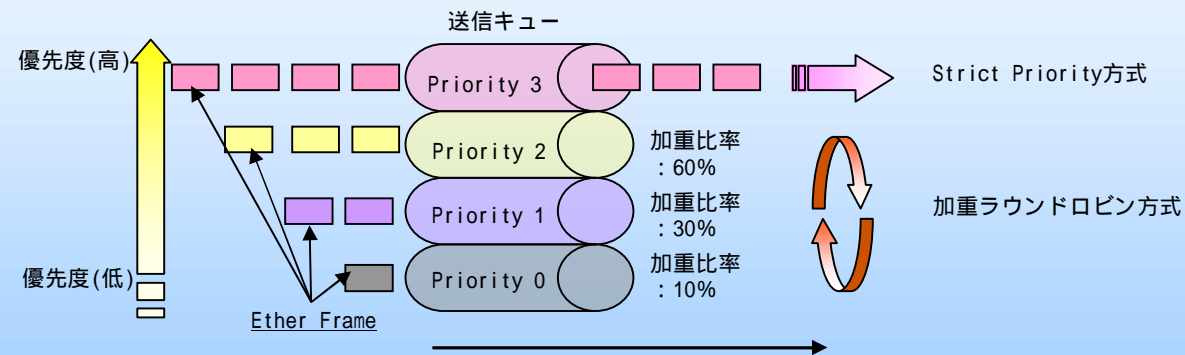
➤ ATMET-100M Type E

◆ 特長

- キャリアが提供する各種ATMサービス(レイヤ3ベース(IP-VPN)のネットワーク以外)が使用可能
- OC-3フルレートレベル(149.71M bps)のE/Aフォワーディングを実現(ATM光インターフェース使用時)
- ATM論理多重サポート(256本<max>)
- WAN回線インターフェースは、ATM25M(メトリックゴリ-3/5)、ATM155MM(マルチモード光ファイバ)、ATM155MS(シングルモード光ファイバ)を選択が可能
- LAN回線インターフェースは、10Base-T/100Base-TXを8ポート収容

◆ 機能

- VLAN機能をサポート (VC-TAG VLAN, VC-Port VLAN, VC-MAN TAG VLAN)
 - VC-MAN TAG VLAN
MAN TAG(拡張VLAN TAG)によるVLANグループを複数のVCにマッピングし、LAN-WAN間にてVLANを実現。(IEEE802.1Q TAGの透過伝送も可能)
 - VC-TAG VLAN
IEEE802.1Q TAG(VID:VLANグループ)を単一のVCにマッピングし、LAN-WAN間にてTAG VLANを実現。(LANのフレームをATM側(WAN側)に送出する際、IEEE802.1Q TAGを削除することも可能)
 - VC-Port VLAN
LAN側の物理ポートを複数のVCにマッピングし、LAN-WAN間にてVLANを実現。(IEEE802.1Q TAGの透過伝送も可能)
- CLPタギング機能サポート
ATMの優先廃棄ビットの設定することにより、ATMセル単位に優先情報を付与し送信可能
- LAN回線優先ポート設定機能
各ポートに対してPriorityを設定することにより、受信したフレームを優先的にATM回線に送信します。(尚、VC-TAG VLANモードやMAN TAG VLANモードの場合は、TAGの優先度に従います。)

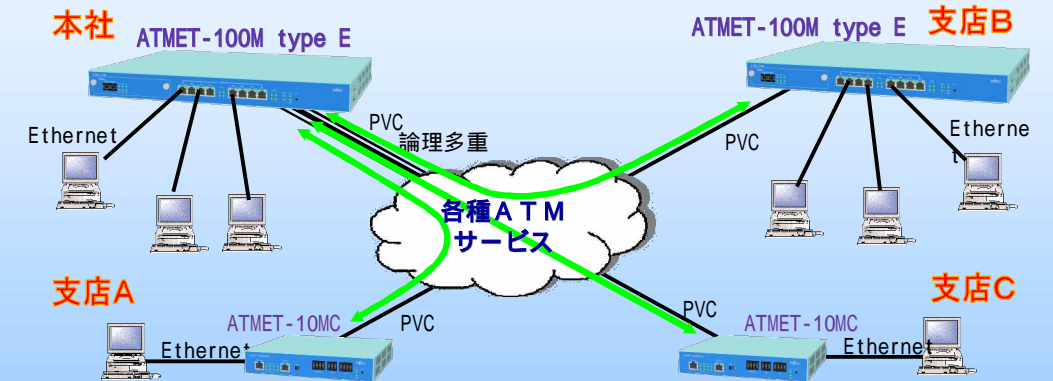


Strict Priorityは、VOIP等の遅延の許されない通信に使用可能です。

- オーバーサブスクリプション機能サポート
VP帯域幅<複数VC合計帯域幅での動作が可能。
- リンクパススルー機能サポート
LANポートのリンクダウンを契機に該当VCを意図的に障害させたり、VC障害を契機に該当LANポートを意図的にリンクダウンさせることが可能。
- IPルーティング機能サポート (監視バス用のみ対応)
- ネットワーク状態確認機能
ATM側:F5 End-end Loop back OAMを送出します。
LAN側:pingを送出します。
- ネットワーク監視機能(SNMP v1, MIB , インバンド/アウトバンド)
SNMPプロトコルを使用したSNMPエージェント機能を用いて、LAN回線側・WAN回線側のいずれからもネットワーク監視機能として使用可能。
- Telnet機能サポート(リモートアクセスに対するフィルタリングが可能)
- コンソール機能
シリアルコネクタでの通信速度が19200bps以外にも9600bps対応可能。
シリアル/telnet接続の同時接続が可能。
コンソール上でコマンド入力方法が確認可能。
- オンライン変更機能
運用モード変更を伴わない設定変更(VP/VCの追加登録・削除、LANポートの追加登録・削除など)を行う場合に、再起動なしに設定内容をコマンド入力と同時に有効とすることが可能です。
- 自己診断機能をサポート

◆ 使用例

本構成では、キャリアが提供するDSU/ONUが、別途必要です。



➤ ATMET-10MC

◆ 特長

- ATM回線速度/VPI値/VCI値を装置正面のダイヤルスイッチのみで簡単に設定が可能。
回線速度は、64Kbps, 128Kbps, 192Kbps, 246Kbps, 500Kbpsから10Mbpsまでは500Kbps刻みで設定が可能。
- LAN回線インターフェースは、10Base-T/100Base-TXを1ポート収容。
オートネゴシエーションや固定設定が可能。
- TAG付きイーサネットフレームを透過可能。(IPv6にも対応。)
- 診断プログラム内蔵により装置の機能試験やループ試験が可能。
- ネットワーク監視機能をサポート (SNMP v1, MIB)

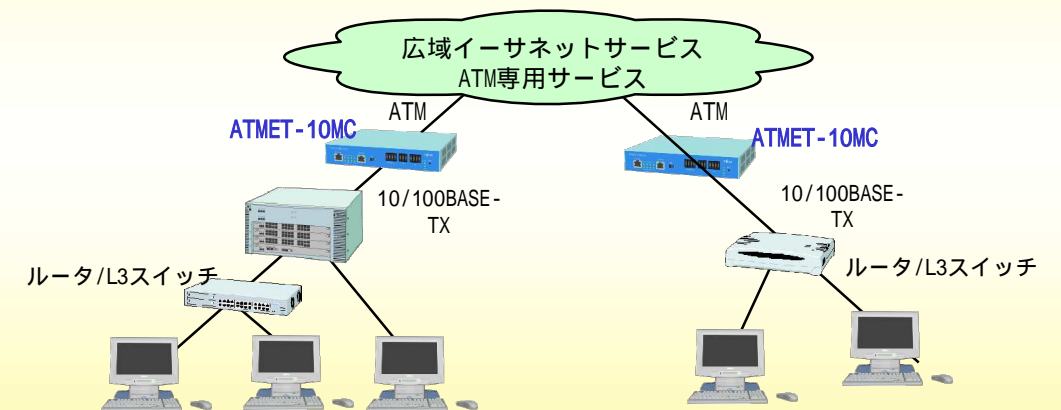


◆ 機能

- リンクダウンコントロール機能サポート
ATM回線の障害をLAN回線へ、あるいはLAN回線の障害をATM回線へ伝えることが可能。
- リモートコントロール機能
遠隔設定が可能。

- 優先制御機能をサポート
イーサネットフレームのTOS値、またはIEEE802.1p(VLAN TAG内のユーザー優先度値)のいずれかを利用して、CLPビットの設定を制御し、ATM網に優先データを送出することが可能。
- sync event送出制御機能をサポート

◆ 使用例



本構成ではキャリアが提供するDSU/ONUが別途必要です。

▶ 製品ラインナップ

ATMET-100M Type E (WAN回線カード搭載時)



ATMET-10MC/25UA



▶ 製品仕様

機能

製品名	ATMET-100M type E	ATMET-10MC/25UA
ATM回線	25M (UTPカテゴリ 3/5) / 155MMF(マルチモード光ファイバ) / 155SMF(シングルモード光ファイバ)	25M UTPカテゴリ 3/5
コネクタ	ATM25M: RJ45 / 光:dSC	RJ45
ポート数	1	1
PVC数	256	1 (設定値 = VPI:0 ~ 255 / VCI:32 ~ 1023)
シェーピング	VP/VCI/VP-VC階層	-
OAM機能	有り (LINK断検出制御有り)	有り (LINK断検出制御有り)
レート設定	64k, 128k, 192k, 256k, 384k, 500k, 1M ~ 10M(0.5M刻み), 10M ~ 135M(1M刻み), 149.71M bit/s (25M WANカード使用時は、25Mbpsまで設定が可能)	64k, 128k, 192k, 256k, 384k, 500k, 1M ~ 10M(0.5M刻み) bit/s
プロトコル	RFC1483 (RFC2684) Bridged Ethernet/802.3(ブリッジ伝送)	
LAN回線	10/100Base-TX (全二重・半二重固定設定/Auto Negotiation) (固定設定時はMDI-X)	10/100Base-TX (全二重・半二重固定設定/Auto Negotiation)
コネクタ	RJ45	RJ45(装置正面のスライドスイッチにてMDI設定)
ポート数	8	1
フレーム長	LAN-LAN間:64~1536 byte / LAN-ATM間:64~1530 byte	64~1535 byte
VLAN-TAG	TAG/拡張TAG /ポートVLAN	TAG付きフレームは透過
通信サービス	LAN/WANポートマッピング	-
ATM	CBR/UBR/VBR設定、CLPタギング	-
LAN	優先VLAN設定	-
パフォーマンス	約176,000pps	約11,800pps

その他

製品名	ATMET-100M type E	ATMET-10MC/25UA
外形寸法(W×D×H)	441 × 319 × 49 mm ゴム足装着時	220 × 190 × 41 mm ゴム足装着時
質量	4.7 Kg	約1.3kg
動作温度・湿度	5 ~ 40 / 20 ~ 80% (結露しないこと)	5 ~ 40 / 20 ~ 80% (結露しないこと)
冷却方式	強制空冷	自然空冷
電源	AC100V、50/60Hz(インレット方式) 平行2ピンアース付き端子	
消費電力	100W	10W以下
設置条件	縦置き禁止 / 重ね置き2段積み以下 (推奨)	縦置き禁止 / 重ね置き3段積み以下 (推奨)

ATMETは富士通関西中部ネットテック株式会社の登録商標です。

このカタログに記載されている社名および製品名は、一般に各社の商標または登録商標です。

安全に関するご注意

- ・ご使用の際は、取扱説明書をよくお読みの上、正しくお使いください。
- ・水、湿気、ほこり、油煙などの多い場所に設置しないでください。火災、故障、感電などの原因となることがあります。表示された正しい電源・電圧及び環境条件でお使いください。

記載されている社名および製品名は各社の商標または登録商標です。

富士通関西中部ネットテック株式会社

お問い合わせ先 ビジネス開拓推進室 コンタクトセンター
 TEL 0120-008870 (平日9:00 ~ 17:00)
 ホームページ <http://jp.fujitsu.com/kcn/>
 E-mail kcn-product@cs.jp.fujitsu.com

このカタログに記載されている内容については、改良等のために予告なしに仕様・デザインを変更することがありますのでご了承ください。

2010年4月 ATMC010P

ATM/Ethernet Multi-Layer コンバータ

ATMETシリーズ

ATMETシリーズは、2010年9月をもって全ての販売を終了しました。

ATMET-10MC



ATMET-100M Type E

イーサネットフレームをATMフレームにカプセルリングし、Layer2ベースの広域ネットワークを実現するATM/Ethernet Multi-Layerコンバータ

先端テクノロジーで、ビジネス社会の未来を拓きます
富士通関西中部ネットテック株式会社