

運輸業様向け基幹ソリューション

WebSERVE／物流総合ソリューション（輸配送）

運輸業における営業、輸送管理、債権債務管理など基本業務全般をサポートし、業務品質や生産性の向上、および経営判断の迅速化を強力にバックアップする輸配送業務ソリューションです。

特長

point
01

受注データの一元管理

受注時の入力情報を、基幹業務の流れの中で一貫して利用、管理します。複数の受注エンタリのサポートにより、業務形態に適した入力が可能です。

point
02

他システムとのシームレスな連携

WebSERVE/物流統合ソリューションの核(コア)として他業務システムとのシームレスな連携を実現し、業態や規模を超えた広範囲な業務を効率化します。

point
03

イージーオーダー型のシステム構築

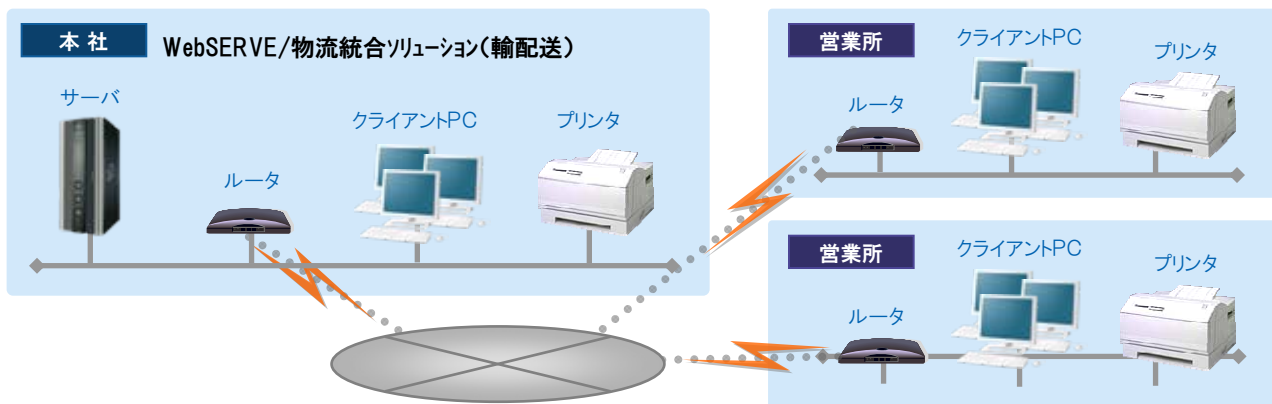
基本機能に各種素材・テンプレートを組み合わせるイージーオーダー型の開発手法の採用により、短期間で高品質なシステムを構築します。

point
04

内部統制への対応

ユーザーの役割に応じて設定可能なメニュー表示、ログイン連続ミスによるIDロックなど、重要データの保護機能を備え、内部統制の仕組みに適合します。

システム・機能概要



導入のねらい

作業効率の向上

受注情報の再利用による二重入力の削減、受注形態に応じた入力業務の標準化により、入力の作業効率を向上します。

業務品質の向上

業務の電子化、一元化により作業内容や進捗のチェック効果もたらし、業務機能ごとの精度向上や処理の停滞を防ぎます。

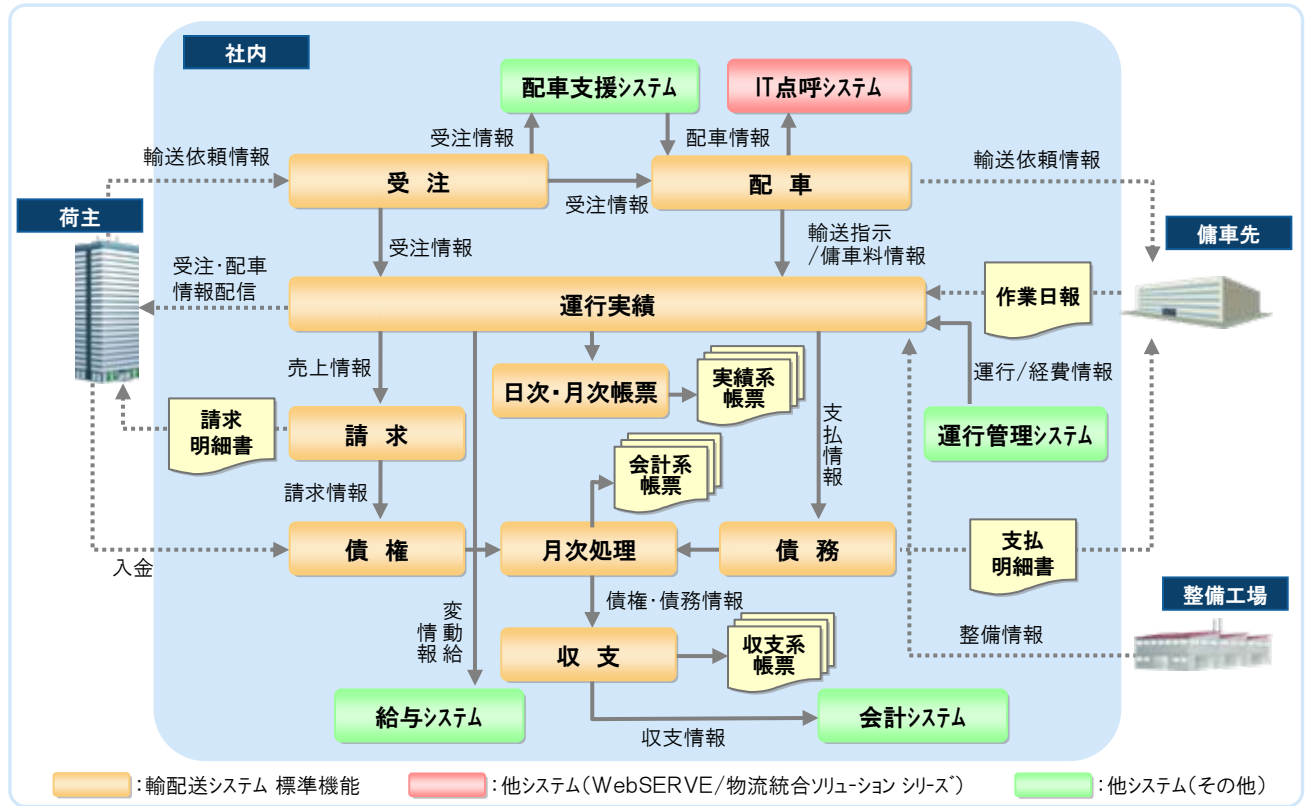
決済業務のスピードアップ

売上・経費データを会計システムに日々自動仕訳連携することで、短期間・低コストに会計報告書の作成ができます。

収支情報の見える化

荷主/車両単位の損益把握や、部門/営業所ごとの正確な損益分析により、的確な経営判断や改善点の発見へと導きます。

事例



動作環境

必須要件	サーバ	クライアント
ソフトウェア	OS: Windows 2003 Server DB: Microsoft SQL Server 2005 日本語版	OS: Windows XP/Vista (.NET FrameWork 2.0) その他: Crystal Reports XI
ハードウェア	メモリ: 1024MB (2048MB 以上推奨) HDD: 3GB 以上 + 業務データ領域 (40GB 以上推奨)	メモリ: 512MB (XPの場合 1024MB 以上推奨)

※当製品はクライアントサーバ型のソリューションです。WANでの運用が中心の場合、Citrix社製 XenApp の導入を推奨します。

機能一覧

受注業務	・受注入力 ・受注一覧表印刷	債権処理	・入金実績入力 ・入金消込入力 他
配車業務	・配車入力 ・配車管理表印刷	債務処理	・備車支払内訳表印刷 ・備車運賃明細書印刷 他
運行実績業務	・運送作業日報入力 ・日報チェックリスト印刷 他	月次処理	・実績集計月次処理 ・債権債務月次処理
日次・月次帳票	・荷主別売上明細表印刷 ・車両別稼働実績表印刷 ・営業所別売上累計印刷 他	作業進捗照会	・工程状況照会明細表示 ・請求書別進捗状況一覧表示
請求処理	・請求照会 ・請求書印刷 他	収支管理	・得意先別収支照会 ・収支データ取込 他

詳しい商品内容ならびにデモンストレーションについては、ホームページをご覧ください。

<http://jp.fujitsu.com/fsol/services/webserve/>

- アウトソーシングサービスをご利用の場合は、別途専用線工事が必要となります。
- 当サービスを実施するにあたり、お客様のLAN環境の再設定が必要になる場合がございますので、詳しくは下記までお問い合わせ下さい。
- 本カタログに記載されている社名および商品名は、一般に各社の商標および登録商標です。

株式会社 富士通システムソリューションズ

WebSERVEsmart営業本部 第二営業部
〒113-0021 東京都文京区本駒込2丁目28番8号 文京グリーンコートセンターオフィス8階
TEL:03-5977-5344 FAX:03-5977-5568