

工程進捗シミュレーションパッケージ

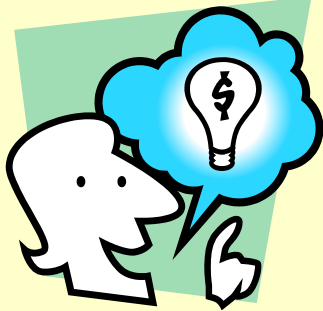
エフエーパックプラス FAPAC/PLAS

工程の負荷を考慮した作業計画の立案から実績収集によりリアルタイムに計画変更への対応が可能になります。



納期変更が頻発して作業指示の変更が間に合わない

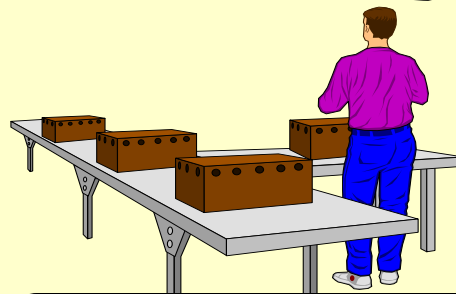
工程の稼働率を落とさず
計画変更したい。



迅速な対応がビジネス
チャンスを逃さない！



工程の負荷状況・作業進捗
から特急オーダの対策検討
・ライン変更
・納期調整

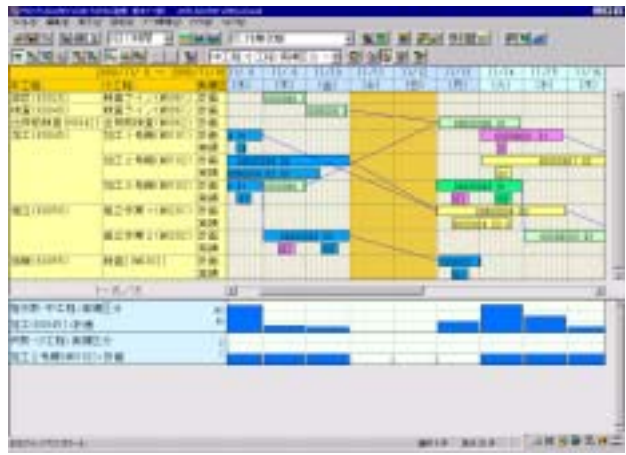


作業実績の進捗に応じて自動的に作業指示
情報が更新されます。

工程展開機能

計画編集機能

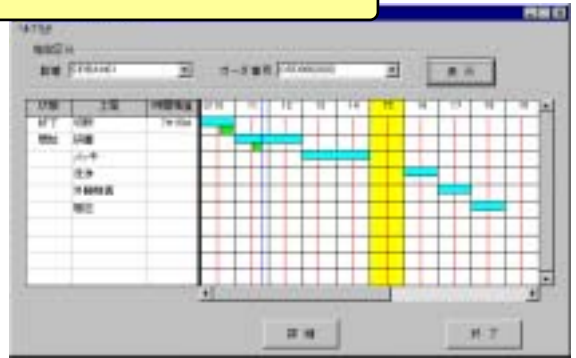
負荷山積機能



作業指示機能

The screenshot shows the '作業計画' (Work Plan) screen. It features a table with columns for 'オーダー番号' (Order No.), '品目コード' (Item Code), '工程名称' (Process Name), '開始日' (Start Date), '終了日' (End Date), and '指示数量' (Instruction Quantity). Below the table are buttons for '作業開始' (Start Work), '計画外作業開始' (Start Work Outside Plan), and 'メニュー' (Menu).

進捗管理機能



実績入力機能

タッチパネル対応しています

The screenshot shows the '作業中票' (Work In Progress) screen. It features a form with fields for 'オーダー番号' (Order No.), '作業者' (Worker), '作業場所' (Work Location), '数量' (Quantity), and '不良数' (Defect Count). There is also a numeric keypad and buttons for '登録' (Register), 'キャンセル' (Cancel), and '戻る' (Back).

動作環境

OS : Windows2000 Pro, WindowsXP Pro

CPU : Pentium 以上推奨

メモリ : Windows2000 : 384M B 以上推奨

WindowsXP : 512M B 以上推奨

計画立案クライアントは1G B 以上推奨

DB : Oracle 9.X 以降

- ・ Pentiumは、米国インテル社の登録商標です。
- ・ Windowsは、米国Microsoft Corporationの米国およびその他の国における登録商標です。
- ・ ORACLEは、Oracle Corporationの登録商標です。
- ・ その他、記載の会社名、製品名などは一般に各社の商標、または登録商標です。

株式会社富士通長野システムエンジニアリング
 〒380-0813 長野市鶴賀緑町1415 大通りセンタービル
 PLMソリューション事業部 SCMソリューション部
 鈴木、仲俣、米沢
 TELダイヤルイン(026)-237-6982 FAX(026)-237-4115