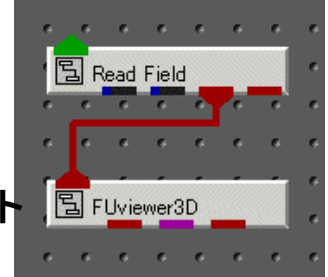


AVS/Express ビューワ操作性向上機能

特徴

- 拡大時でも傾きを視覚的に捕らえられる方向矢印表示
- 回転時の中心位置設定機能
- ビューワー状態の保存と再現機能
- マウス操作では困難な定量 / 微量な回転 移動のサポート
- 可視化部分のピンポイント拡大
- AVS/Express標準の「Uviewer3D」と同等の可視化ネットワークを構築できます



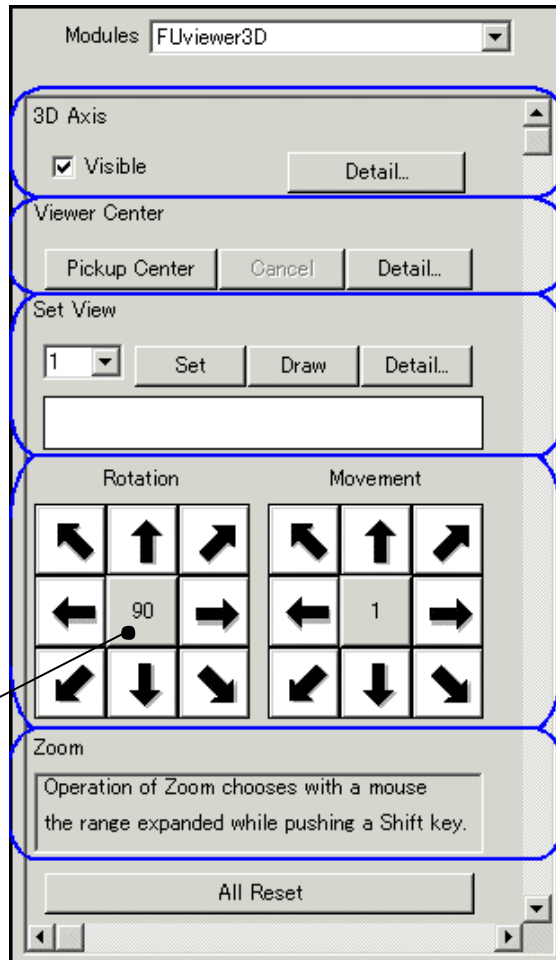
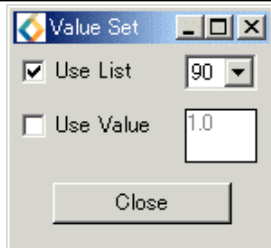
操作性を向上する5つの機能

3方向矢印

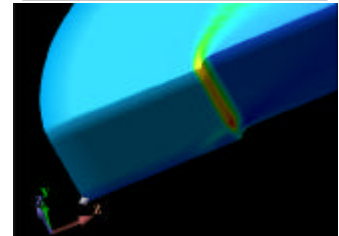


ビューワー状態の保存と再現

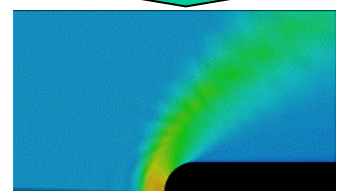
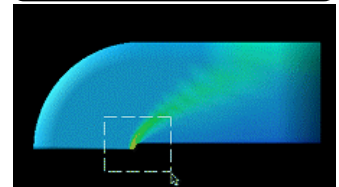
定量回転と移動



回転中心設定



矩形拡大



機能 1 3方向矢印

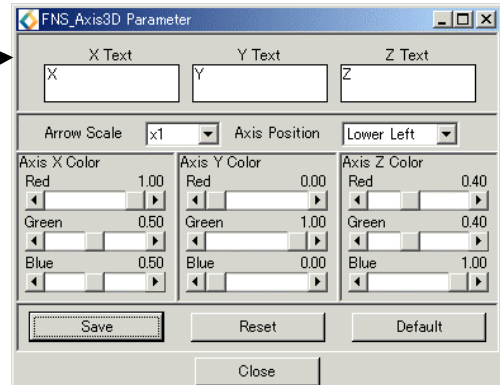


ビューワーの回転に連動した、X Y Z軸の向きを表す3方向矢印により傾きを視覚的に捕らえます。

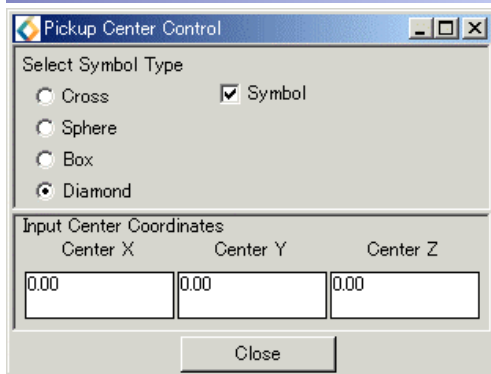
表示する位置や文字の設定が可能です。

矢印の大きさや色の設定が可能です。

設定した属性は標準値として使用できます。



機能 2 回転中心設定機能



中心シンボルの表示有無やシンボルの形状を選択できます。

微妙な位置調整を可能とするために、GUIによる位置指定もできます。

機能 3 可視化状態の保存と再現

ビューワーの状態をコメント付きで最大5パターン保存できます。

保存した状態はいつでも再現可能です。

保存した状態を外部ファイルに書き出す / 読み込み、再現することもできます。

機能 4 定量回転 移動

マウス操作では困難な定量回転、定量移動ができます。

任意の値を設定することで、微量の回転 移動が可能です。

機能 5 矩形拡大

可視化したい範囲をワン・オペレーションで拡大表示できます。

これまでの拡大と移動の繰り返しは不要です。

価格

価格	50,000円 (消費税込) 47,620円 (本体価格)
インストールサポート	インストール方法等につきまして、電話やE-mailで無料サポートいたします。

お問い合わせ先

株式会社富士通長野システムエンジニアリング R&Dソリューション部 CGグループ
〒380-0813 長野県長野市鶴賀鍋屋田1403-3(大通りセンタービル)
TEL : 026-237-7028 / FAX : 026-237-5284
[E-mail]avssup@nagano.fujitsu.com [URL]http://www.nagano.fujitsu.com/services/avs/