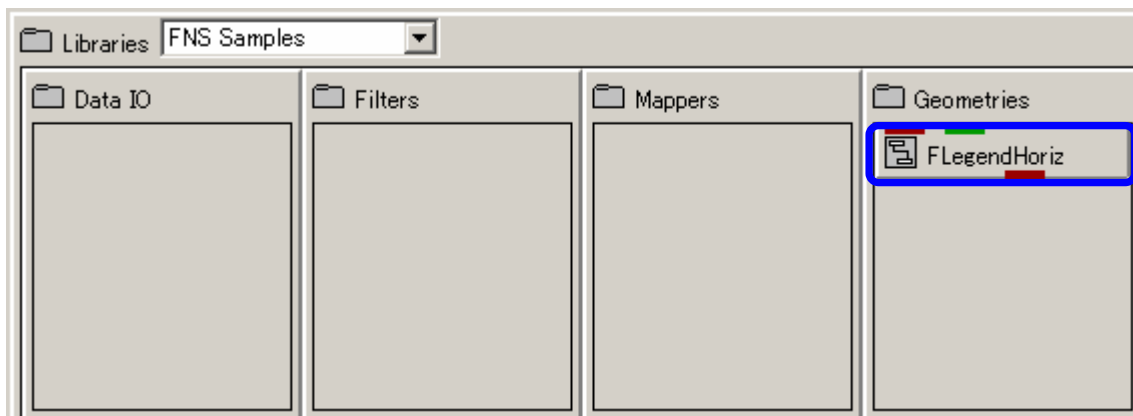


FLegendHor iz

表示オブジェクトのデータマップを示す横長のカラーレジェンドを生成します。
その時、ソリッドコンタータイプの凡例を表示する事ができます。

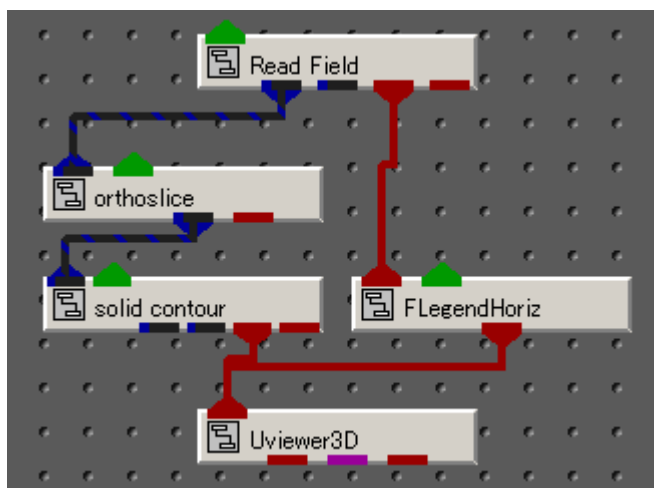
1. モジュールのインスタンス

” Libraries” から「FNS_Samples」を選択し、「Geometries」にある FLegendHor iz をインスタンスします。



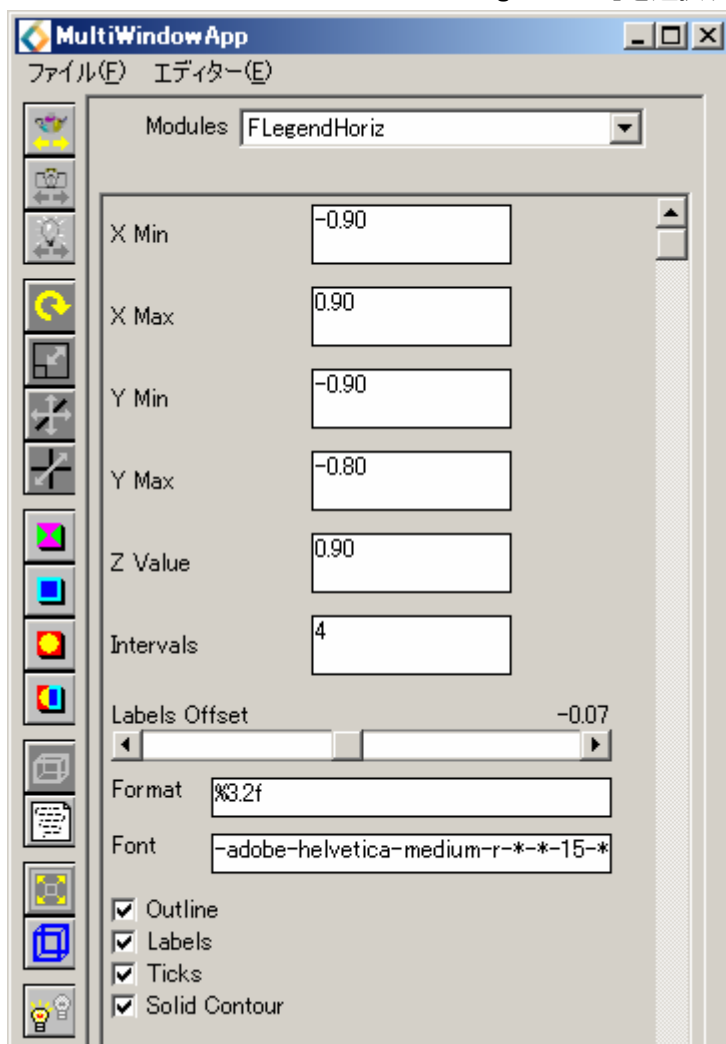
2. ネットワークの接続例

下図のようなネットワークを作成するとレジェンドが表示されます。



3. コントロールパネルの表示

コントロールパネルのモジュールから「FLegendHoriz」を選択すると以下の画面が表示されます。



4. Solid Contour の指定

コントロールパネルの「Solid Contour」がONの時、ソリッドコンタータイプの凡例が表示されます。初期値では「Solid Contour」はOFFになっています。

※ その他のパラメーターはAVS/Express 標準のLegendHorizと同様です。

5. 表示例

