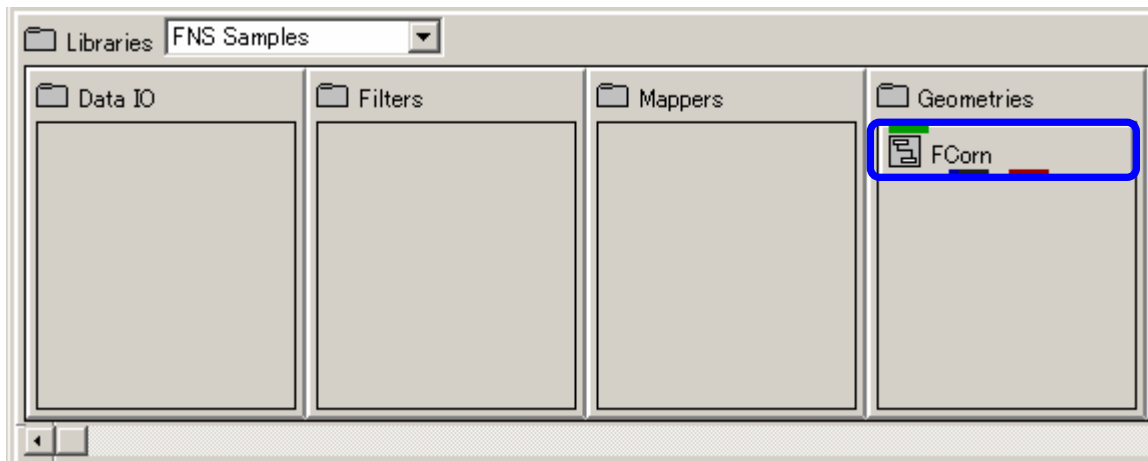


FCorn

円錐形状を生成します。
円錐角数/円錐半径を指定することが出来ます。

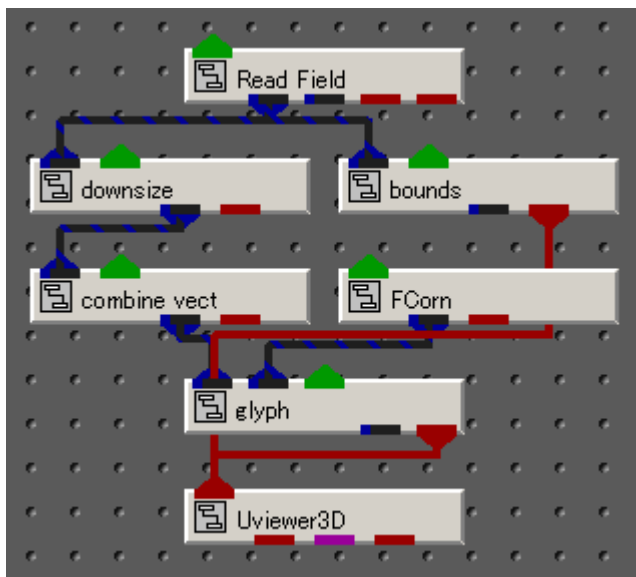
1. モジュールのインスタンス

” Libraries ” から「FNS_Samples」を選択し、「Geometries」にある FCorn をインスタンスします。



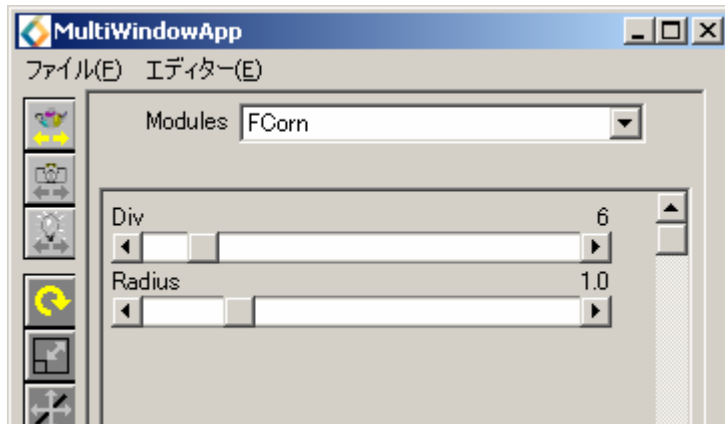
2. ネットワークの接続例

下図のようなネットワークを作成すると FCorn を形状とした glyph が表示されます。



3. コントロールパネルの表示

コントロールパネルのモジュールから「FCorn」を選択すると以下の画面が表示されます。



4. パラメータの指定

Div : 円錐の角数を指定します。

Radius : 円錐の半径を指定します。

5. 表示例

