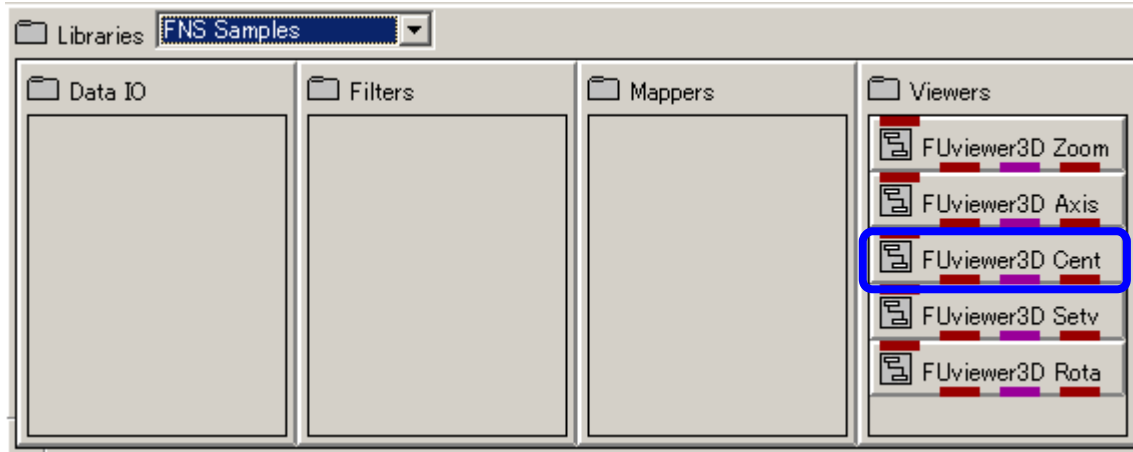


FUviewer3D_Cent

FUviewer3D_Cent は回転中心の変更機能を持つビューワーです。

1. ビューワーのインスタンス

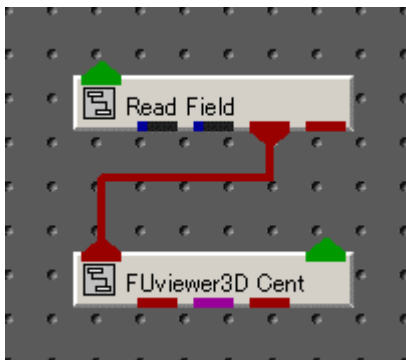
” Libraries ” から「FNS_Samples」を選択し、「Viewers」にある FUviewer3D_Cent をインスタンスします。



インスタンスすると、新しくビューワーが表示されます。

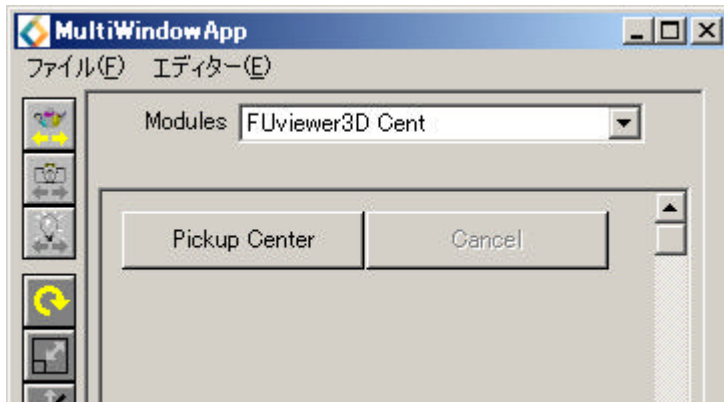
2. ネットワークの接続

可視化モジュールを FUviewer3D_Cent と下図の様に接続するとビューワーに可視化結果が表示されます。



3.コントロールパネルの表示

コントロールパネルのモジュールから「FUviewer3D_Cent」を選択すると以下の画面が表示されます。



4.中心の変更操作

「Pickup Center」ボタンを押すとビューワーに

-Center Pickup Mode-
Please choose by CTRL+CLICK .

と表示されます。

ここでCtrl キーを押しながらマウスの左クリックで中心にしたい点を指定します。

この時、指定できる点は表示されているオブジェクトの上だけとなります。なにも無いところを指定しても中心の設定はできません。

Ctrl キー + 左クリックでオブジェクトを選択すると、選択した部分が回転の中心に変更されます。

「Pickup Center」ボタンが押されると「Cancel」ボタンが有効になります。

回転中心の変更を取り止める場合は「Cancel」ボタンを押すことにより中止できます。

回転の中心を初期状態に戻すにはコントロールパネルの「Center」ボタンか、「Reset/Normalize/Center」ボタンを押してください。

