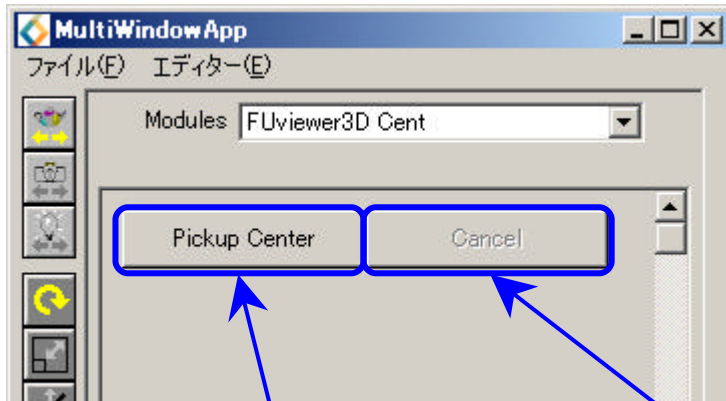


## FUviewer3D\_Cent

### 機能

オブジェクトの回転中心を変更する機能を持つビューワーです。

### GUIの説明



「Pickup Center」ボタンを押すと  
回転中心の指定モードになります。

「Cancel」ボタンを押すと  
指定モードを取り消します。

回転中心の指定モードになると、ビューワーに

**-Center Pickup Mode-**  
**Please choose by CTRL+CLICK .**

と表示されるので、Ctrl キーを押しながらマウスの左クリックで回転中心にする点を指定します。  
クリックする点は、表示されているオブジェクトの上を指定してください。  
オブジェクトの無い所を指定した場合は無効です。

### ネットワーク接続例

