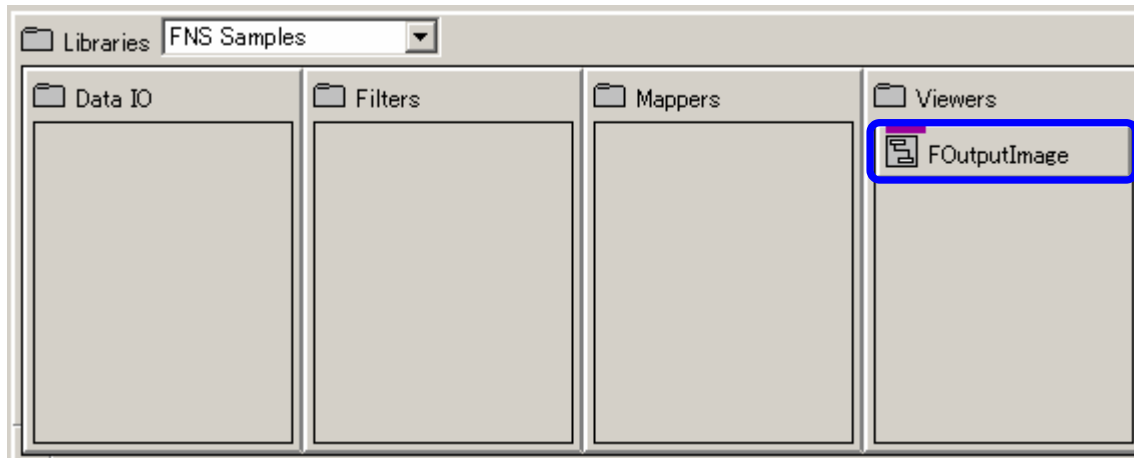


FOutputImage

ハードウェアレンダリングモードでイメージファイルの出力を行なう事ができます。

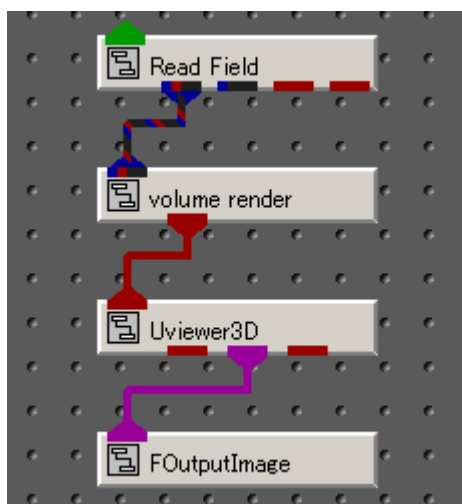
1. モジュールのインスタンス

” Libraries” から「FNS_Samples」を選択し、「Viewers」にある FOutputImage をインスタンスします。



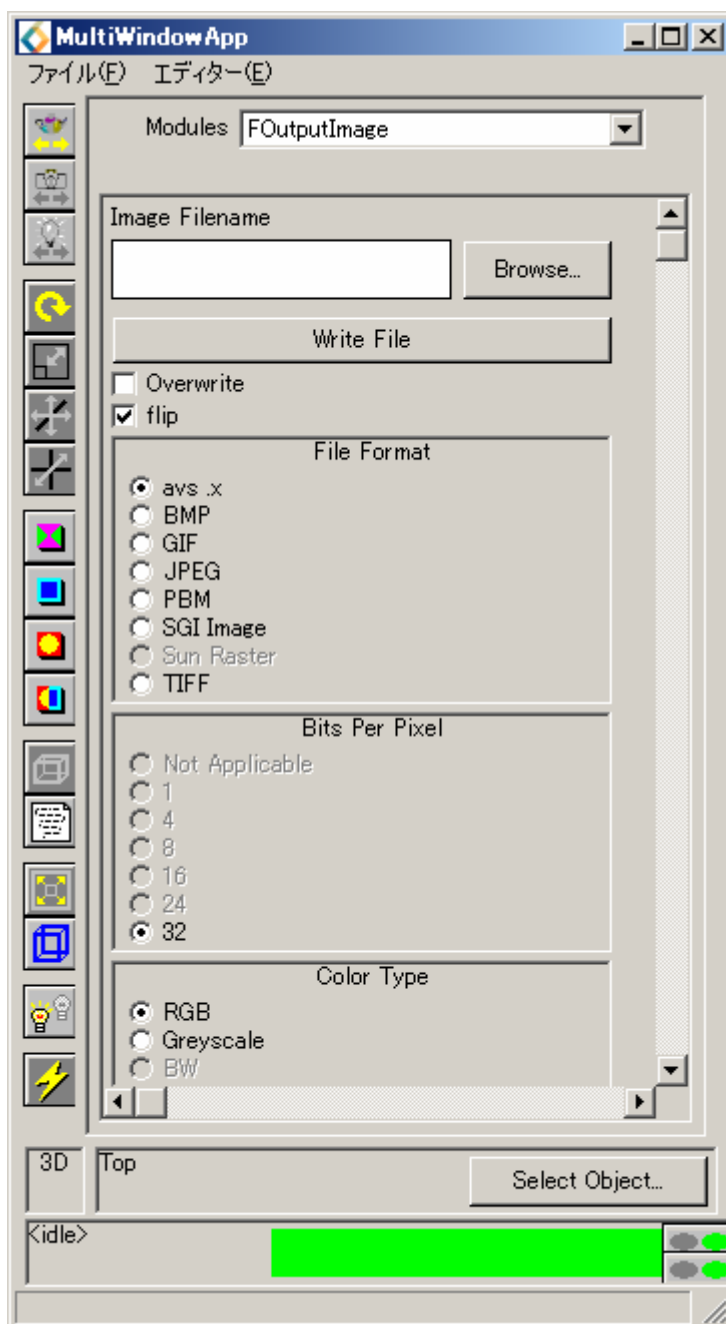
2. ネットワークの接続例

標準のAVS/ExpressのOutput Image モジュールと同様に以下のようなネットワークを作成してください。



3. コントロールパネルの表示

コントロールパネルのモジュールから「FOutputImage」を選択すると以下の画面が表示されます。



操作は標準の AVS/Express の Output Image モジュールと同様です。
HW/SW のモードに合わせたイメージファイルの出力ができます。

※ 使用上の注意

ハードウェアレンダリングモードでイメージ出力を行なう場合はビューワーのウィンドウを一番上に表示してから行ってください。上に他のウィンドウが重なっているとイメージがうまく出力されなかったり、エラーメッセージが表示される場合があります。