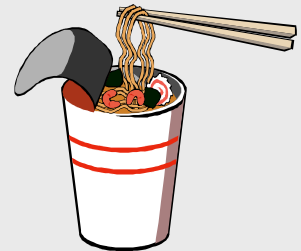
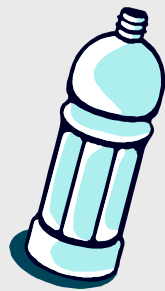


食品容器 -プラスチック成形-

事例業種

事業内容 : 食品容器製造
製品 : 惣菜/菓子等の容器、飲料ペットボトル
 (真空成形、ブロー成形による成形品)
位置付け : 大手食品メーカーに直接納入、トレーサビリティ必要



問題/課題

現状に対して適切な指示を出せない

現場の実績が生産計画にタイムリーに反映されず、次への効果的な一手を打つことができない。

計画変更時に多くの手間がかかる(自動で行えるところは自動で行いたい)

表計算ソフト等の簡易ツールでは日々の計画変更能耐え切れず、負荷が増大している。

現場の状況をタイムリーに把握できない

製造実績が反映されるタイミングが日報のため、すぐに問題がわからない。

解決策

生産計画と実績管理の連携

生産計画から製造指示へ、実績管理から生産計画へ自動的に反映される仕組み

計画の変更、再作成の迅速化

製造作業の入れ替えや人員シミュレーション等を簡単にできる仕組み

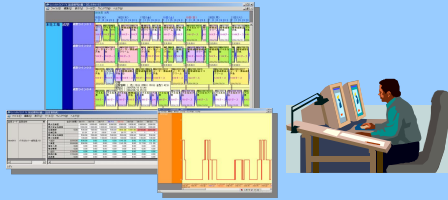
製造実績のリアルタイム収集

成形機から信号を受信し、直接実績情報を収集する仕組み

導入イメージ

成形機とリアルタイム連携する実績管理システムを連携

生産計画 GLOVIA/SCP FK



- ・注文と安全在庫よりシステムが計画を作成
- ・最新の生産実績情報を表示
- ・製品や材料の在庫情報を表示
- ・実績や生産能力を踏まえて人が計画を調整

最新実績での先々の対応

計画情報

製造指示

製造指示の自動化



- ・生産計画を自動で取込み、タッチパネルにて生産指示

実績情報

実績管理

リアルタイムでの実績収集



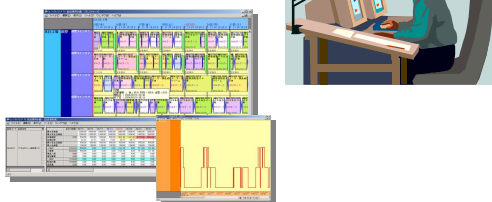
- ・生産実績情報をリアルタイムで収集し、タッチパネルにて追加情報を登録
- ・故障履歴等、生産実績情報を迅速に実行

迅速なトレーサビリティ

導入効果

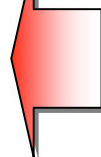
現場の状況を踏まえて、タイムリーに、適切に、次への一手を打つことが可能

生産管理部門



製造実績を踏まえて、シミュレーションを実施、適切な対応方法を検討

製造実績



製造現場

トラブル発生！！

歩留まり悪い！

即軌道修正

対応内容

その他の製造物、業種では以下のような事例があります

食品製造業では・・・



清涼飲料やお茶、コーヒー等のボトリング業務があります。

プラスチック成形では・・・



バンパーやコンソールボックス等の自動車内外装品(プラスチック成形)があります。