

## 機能詳細

### 基本パッケージ

<b>データ取込</b>	医事会計システム(HOPE/SX-J)より患者数データ、行為別データ、収納情報、病名情報等のデータを取り込みます。
<b>標準帳票 (10帳票)</b>	病院経営指標、病棟別平均在院日数、入院病棟別単価表、科別平均在院日数、外来通院回数分布表、外来科別単価表、入院日数別点数集計表、外来患者単価表、入院患者単価表、入院科別単価表
<b>新規帳票作成</b>	対話形式による操作でExcel帳票をデザイン・作成します。
<b>既存帳票作成</b>	作成した帳票を決まったサイクルで活用したり、帳票の一部やレイアウト定義を利用した別帳票を作成します。
<b>掘り下げ機能 (ドリルダウン)</b>	作成した帳票の各項目ごとの内訳明細を確認したり、指定したグルーピングで分類して集計したりなど様々な分析を行います。
<b>支援業務</b>	個人情報利用の権限設定や、稼働日数に利用する休日設定を行います。
<b>セキュリティ対策</b>	利用者認証機能、データ暗号化機能、個人情報利用資格設定機能、集計結果のExcel保存時におけるパスワード設定機能。

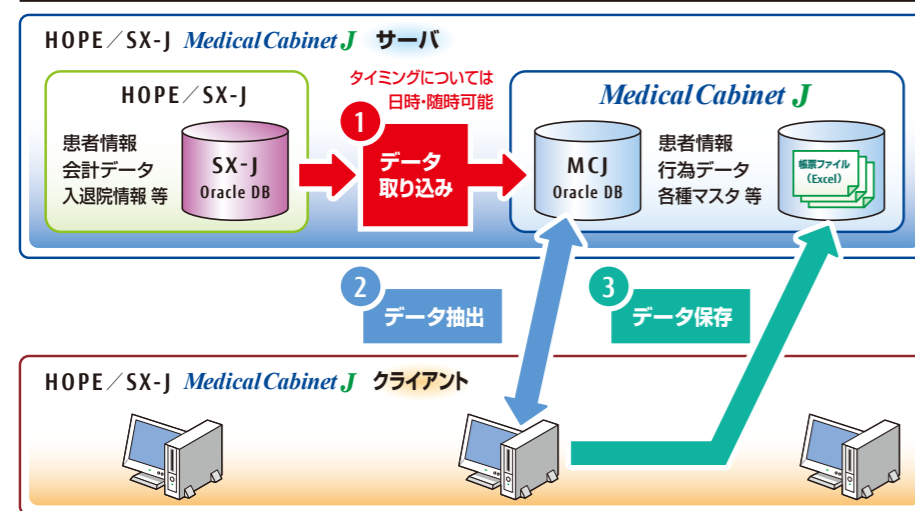
◎国立病院機構向けには、基本パッケージに以下の機能を搭載しております(2009年1月策定の国立病院標準共通仕様第2.1版に対応)。

<b>医事統計</b>	院内統計・報告用統計資料を作成します。
<b>債権管理</b>	<ul style="list-style-type: none"> <li>患者債権、診療費債権、ならびに患者外債権(国保、基金、市町村等)について管理業務を行います。</li> <li>収入日報作成、決定書発行、債権管理簿納付書発行、計算カード区分用紙、返戻などの各種整理簿、調定内訳書、診療費管理台帳等を発行します。</li> <li>診療部(第二共済)の請求管理業務を行います。</li> <li>調停管理業務、カード決済業務などを行います。</li> </ul>
<b>財務会計 データ連携</b>	国立病院機構本部提示の財務連携・管理会計システムデータ連携仕様書(Ver041201)に準拠した、連携用データを作成します。
<b>機能評価支援</b>	<ul style="list-style-type: none"> <li>ICD10コード別に「該当患者台帳」「行為検索一覧表」を作成します。</li> <li>「初診患者紹介率集計」等を作成します。</li> </ul>

### オプションパッケージ

<b>DPC分析 オプション</b>	DPC診断群分類ごとに包括請求金額と出来高算定時の金額を比較し、収益の分析が行えます。
<b>精神科統計 オプション</b>	厚生労働省から報告依頼のある「精神保健福祉資料」について、テンプレートなどを用い作成を支援します。

## 構成図



●Intel、インテル、Pentiumは、米国Intel Corporationの米国およびその他の国における商標または登録商標です。  
 ●Microsoft、Windows、Windows Server、Windows Vista、Excelは、米国Microsoft Corporationの米国およびその他の国における商標または登録商標です。  
 ●Oracleは、Oracle Corporationの登録商標です。  
 ●その他、本カタログに記載されている会社名及び商品名は、各社の商標または登録商標です。なお、本文中に記載されているシステム名、製品名などには必ずしも商標表示(™、®)を付記していません。

## 動作環境

<b>サーバ*</b>	
CPU	Pentium4 (相当)/2.5GHz以上
メモリ	1GB以上
OS	Windows Server 2003、Windows XP、Windows Vista
必須ソフト	Oracle9i/10g Database Standard Edition
※医療会計システム(HOPE/SX-J)稼働サーバの利用が可能です。	
<b>クライアント</b>	
CPU	
メモリ	HOPE/SX-J 稼働クライアントを利用します。
OS	
必須ソフト	Microsoft Excel



## 富士通エフ・アイ・ピー株式会社

<http://jp.fujitsu.com/fip/>

■ご質問、ご相談は下記窓口まで

**ヘルスケア営業部**  
 〒105-8668 東京都港区芝浦1-2-1 シーパンスN館 TEL(03)5730-0724

北海道支社	〒060-0001 北海道札幌市中央区北一条西2-1 札幌時計台ビル	TEL(011)251-7886
岩手支店	〒020-0021 岩手県盛岡市中央通り3-1-2 盛岡第一生命ビル	TEL(019)651-0221
東北支社	〒980-0811 宮城県仙台市青葉区一番町1-1-41 カメイ仙台中央ビル	TEL(022)222-4599
仙南支店	〒989-1201 宮城県柴田郡大河原町大谷字町向126-4 Orga(オーガ)	TEL(0224)53-4031
関東支店	〒330-9510 埼玉県さいたま市大宮区錦町682-2 大宮情報文化センター	TEL(048)642-2700
多摩支店	〒190-0012 東京都立川市曙町2-36-2 ファーレ立川センタースクエア	TEL(042)523-0471
神奈川支店	〒220-8127 神奈川県横浜市西区みなとみらい2-2-1 横浜ランドマークタワー	TEL(045)222-5940
長野支社	〒380-0813 長野県長野市鶴賀緑町1403 大通り昭和ビル	TEL(026)238-3150
中部支社	〒456-0023 愛知県名古屋市中区大野2-3-3 熱田ビル	TEL(052)889-7630
関西支社	〒530-0005 大阪府大阪市北区中之島2-2-2 大阪中之島ビル	TEL(06)6209-7350
和歌山支店	〒640-8341 和歌山県和歌山市黒田1-1-19 阪和第一ビル	TEL(073)474-8500
中四国支社	〒730-0021 広島県広島市中区胡町4-21 朝日生命広島胡町ビル	TEL(082)541-2100
九州支社	〒812-0016 福岡県福岡市博多区博多駅南2-1-9 ヤマエ博多駅南ビル	TEL(092)473-6361
鹿児島支店	〒892-0844 鹿児島県鹿児島市山之口町2-30 鹿児島第一海上ビルディング	TEL(099)222-9702

## HOPE/SX-J対応

shaping tomorrow with you

社会とお客様の豊かな未来のために

富士通エフ・アイ・ピー株式会社



医療情報分析支援システム

メディカルキャビネット ジェイ

# Medical Cabinet J



医療情報分析支援システムMedicalCabinet Jは、富士通株式会社製レセプトコンピュータ「HOPE/SX-J」に蓄積されたデータを簡単な操作で抽出して、医療情報の分析を支援するシステムです。

経営判断のための院内会議資料や、政府機関・自治体への統計資料の提出等、煩雑な統計業務の負担を軽減し、貴重な時間を大切な患者様のために使っていただくための仕組みを満載しています。

## 簡単な操作で、「欲しい」データを「すぐに」取り出せます。

従来、レセプトコンピュータから出てくる帳票は、必ずしも医療機関様で欲しいデータとは言えませんでした。また、データを取り出すためには、時間、手間、コストがとてもかかっていた。

### 対話形式の簡単操作

- ◎帳票項目はレセプトコンピュータとほぼ同じです。
- ◎対話形式の簡単な操作で、「縦軸」「横軸」「集計値」を設定できます。

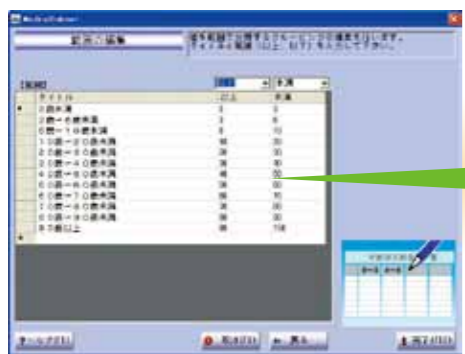


一度帳票を作成し登録すれば、次回から瞬時にデータを抽出することができます。



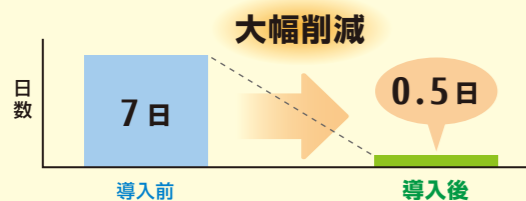
### 医療機関様独自の定義ができる「グルーピング機能」

- ◎例えば、年齢層の区切りを医療機関様で自由に設定することができます。



カテゴリーを自由に設定できるので、医療機関様独自の統計が取れます。

### お客様の声 ▶▶ A病院の場合



以前は、業務の合間に1週間かかっていた資料作成が、導入後にはわずか半日に削減されました。事務部門では、効率化された時間を窓口サービス向上のために活用しています。



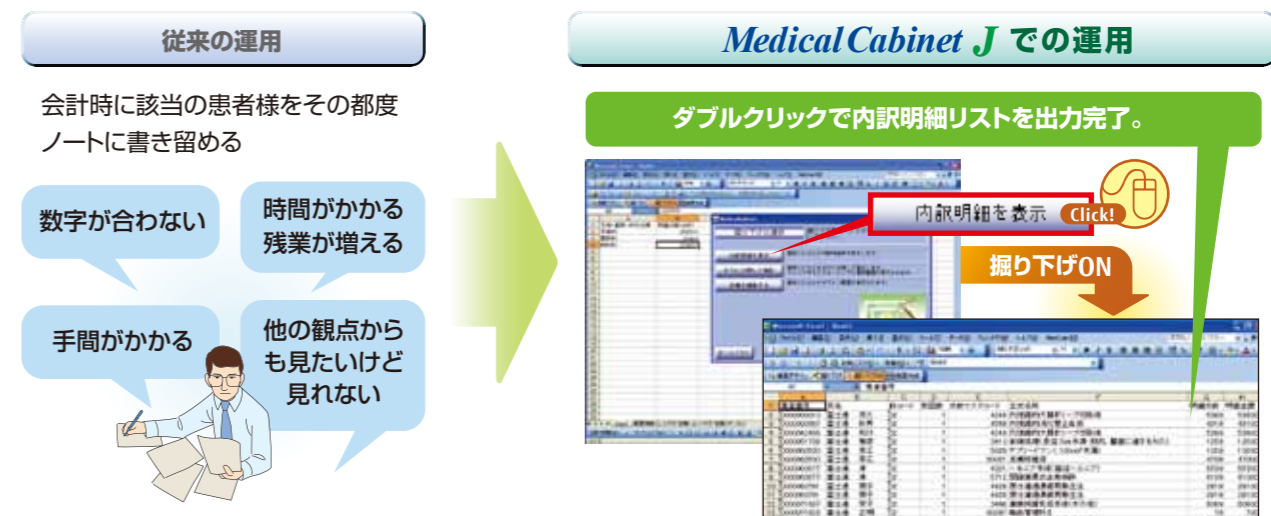
## 統計データの明細や他の角度からの分析ができます。

### 掘り下げ機能(ドリルダウン)

#### ■ 値を別の数値から分析しなおしたい!



#### ■ 内訳明細を集計したい!



## データの2次加工が簡単にできます。

### Excel出力

