

FIP
civil
engineering
applications

SI単位

従来単位

XML出力

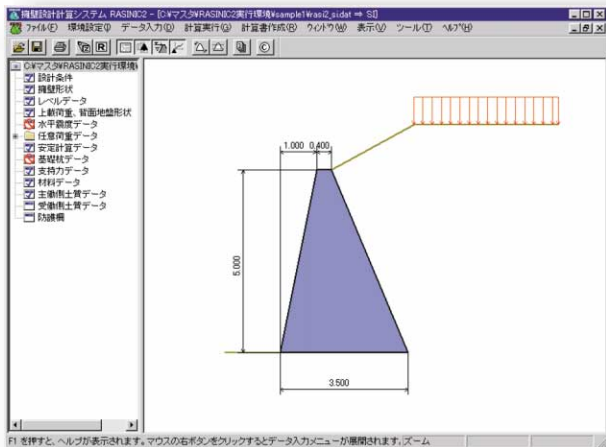
Word出力

Windows版擁壁設計計算（重力・もたれ式）システム

RASINIC[®]-2 ラジニック version 12

重力・もたれ式擁壁の安定計算から応力度計算までをトータルサポート

RASINIC-2は、重力・もたれ式擁壁の設計をサポートするWindows版設計システムです。道路土工「擁壁工指針」等の7つの設計基準に対応し、豊富な自動計算機能とともに、Windowsの特長を活かした操作性及び報告書形式の計算結果出力機能の強化により、高品質で効率的な設計が可能です。



インターネット対応

ネットワークで設計情報の交換 / 共有を可能にし、Webを中心とした新しいワークスタイルを実現します。

計算結果図のXML出力をサポート。ブラウザ上で高品質な結果図を表示することができます。

使用しているデータをワンクリックでサポートセンターへメールすることができ、サポート時間の短縮を図ることができます。 **(New!!)**

直感的でわかりやすいインターフェース

必要な入力項目はツリービューで一覧表示され、入力済の項目も一目で判別できます。

報告書として使用できる出力フォーマット

計算式および評価式などを出力した詳細設計書を作成できます。作成した報告書をMicrosoft® Word 2000または2002の文書に変換できます。(Microsoft® Word 2000または2002が必要です) **(New!!)**

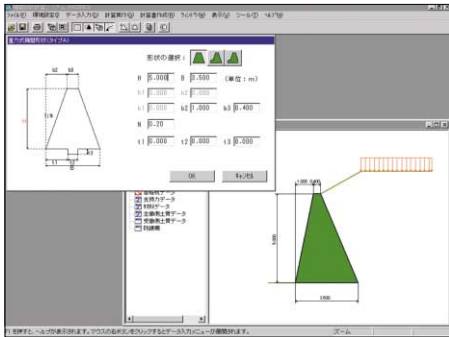
他のアプリケーションとの連携

基礎設計システム(BASEPLAN)とのデータ連携により、杭基礎計算における杭本体の設計を行うことができます。

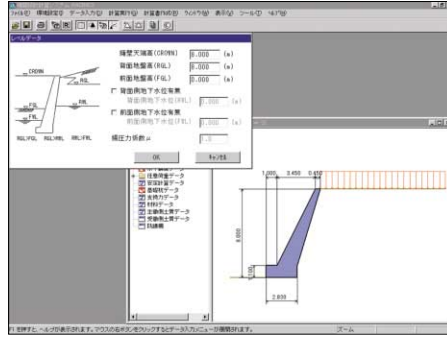
主な計算機能

- | | | |
|--|---|---|
| <p>1. 設計基準
道路橋示方書・同解説（平成14年3月）
（日本道路協会）
道路土工「擁壁工指針」(平成11年3月)
（日本道路協会）
土木構造物標準設計第2巻「擁壁類」(平成12年9月)
（全日本建設技術協会）
建築基礎構造設計指針（平成5年11月）
（日本建築学会）
港湾の施設の技術上の基準・同解説（平成11年4月）
（日本港湾協会）
鉄道構造物等設計標準・同解説（平成9年3月）
基礎構造物・抗土圧構造物
（鉄道総合技術研究所）
設計要領第二集（橋梁・擁壁・カルバート）(平成9年11月)
（日本道路公団）</p> <p>2. 対応構造形式
重力式擁壁、もたれ式擁壁
（無筋コンクリート構造）</p> <p>3. 対応基礎種類
直接基礎
杭基礎</p> | <p>4. 土圧算定式
試行くさび法
クーロン土圧
土圧係数入力
任意荷重（集中荷重・分布荷重）</p> <p>5. 水圧
揚圧力
残留水圧
水中見掛け震度、動水圧の考慮
（港湾の施設の技術上の基準）</p> <p>6. 安定計算
転倒（ミドルサード・安全率）
滑動
地盤の支持力
杭反力
前面受働土圧の考慮
突起を設けた場合の滑動の照査</p> | <p>7. 応力度計算
躯体コンクリート縁反力の算定（任意の2断面）
つま先版のコンクリートの曲げ引張応力度およびせん断応力度の算出</p> <p>8. その他
極限支持力の計算
（テルツァギーの式、道路橋示方書の偏心を考慮した式）
杭基礎時における水平方向地盤反力係数と杭軸方向バネ定数の計算機能
切土部擁壁の土圧計算
防護柵対応
揚圧力考慮の選択および、揚圧力係数の入力</p> |
|--|---|---|

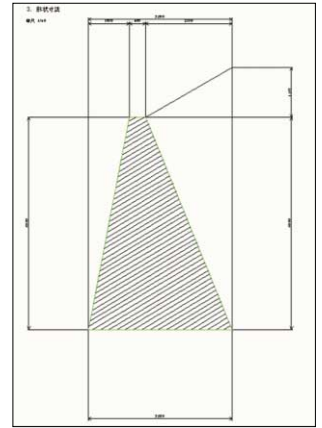
適用事例



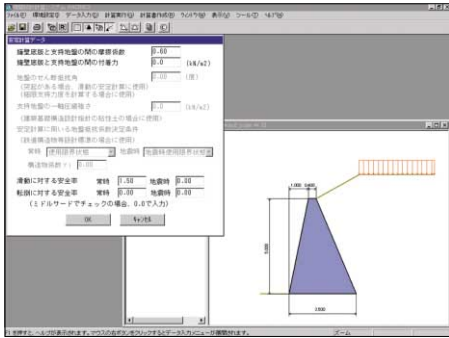
擁壁形状入力画面



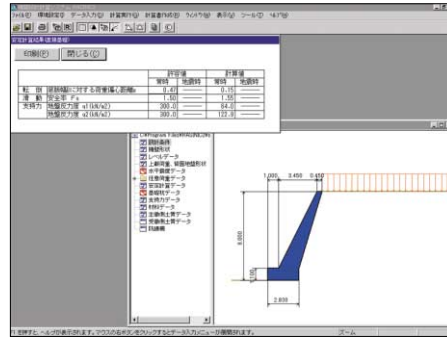
レベルデータ入力画面



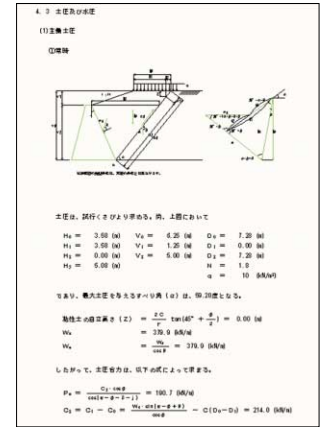
計算書（形状寸法）



安定計算データ入力画面



安定計算結果



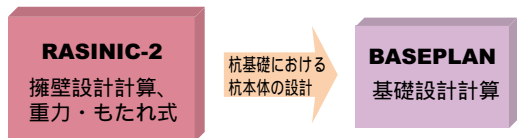
計算書（主働土圧計算）

動作環境

ハードウェア	Windows®98/Me/XP, Windows NT®4.0またはWindows®2000が稼動するパソコン
出力装置	Windows®ドライバが提供されているプリンタ/プロッタ
適応OS	Windows®98/Me/XP, Windows NT®4.0またはWindows®2000
メモリサイズ	64MB以上（128MB以上を推奨）

Microsoft, Windows, Windows NTは、米国Microsoft Corporationの米国およびその他の国における登録商標です。FCENA, RASINICは富士通エフ・アイ・ピー株式会社の登録商標です。

アプリケーション間のデータ連携



ホームページ <http://www.fip.fujitsu.com/>

FCENAページ <http://www.fip.fujitsu.com/fcena/>

富士通エフ・アイ・ピー株式会社

質問、ご相談は下記窓口まで

営業本部 公共システム統括営業部 環境サイエンス営業部
〒105-8668 東京都港区芝浦1-2-1(シーパンスN館) TEL(03)5730-0723

北海道支社	〒060-0001 札幌市中央区北一条西2-1(札幌時計台ビル)	TEL(011)251-7886
東北支社	〒980-0022 仙台市青葉区五橋1-6-6(五橋ビル)	TEL(022)222-4599
岩手支店	〒020-0021 盛岡市中央通13-1-2(盛岡第一生命ビル)	TEL(019)651-0221
仙南支店	〒989-1201 宮城県柴田郡大河原町大谷字町向126-4(Orga)	TEL(0224)563-4031
関東支社	〒331-0852 さいたま市桜木町4-82-1(損保ジャパンビル)	TEL(048)642-2700
多摩支社	〒190-0012 東京都立川市曙町2-37-7(コアシティ立川ビル)	TEL(042)523-0471
神奈川支社	〒220-8109 横浜市西区みなとみらい12-2-1-1(横浜ランドマークタワー)	TEL(045)222-5940
長野支社	〒380-0936 長野市岡田町215-1(日本生命長野ビル)	TEL(026)228-6404
名古屋支社	〒450-0002 名古屋市中村区名駅2-38-2(オーキッドビル)	TEL(052)564-0400
大阪支社	〒560-0083 大阪府豊中市新千里西町1-1-8(第一火災千里中央ビル)	TEL(06)6836-3511
和歌山支店	〒640-8341 和歌山市黒田84-1(阪和第一ビル)	TEL(073)474-8500
広島支社	〒730-0021 広島市中区胡町4-2-1(朝日生命胡町ビル)	TEL(082)541-2100
九州支社	〒812-0016 福岡市博多区博多駅南2-1-9(ヤマエ博多駅南ビル)	TEL(092)473-6361

このカタログは2003年4月現在のものです。カタログの内容などについては、予告なく変更することがありますので、あらかじめご了承ください。

このカタログは再生紙を使用しています。