

FIP
civil
engineering
applications

XML出力

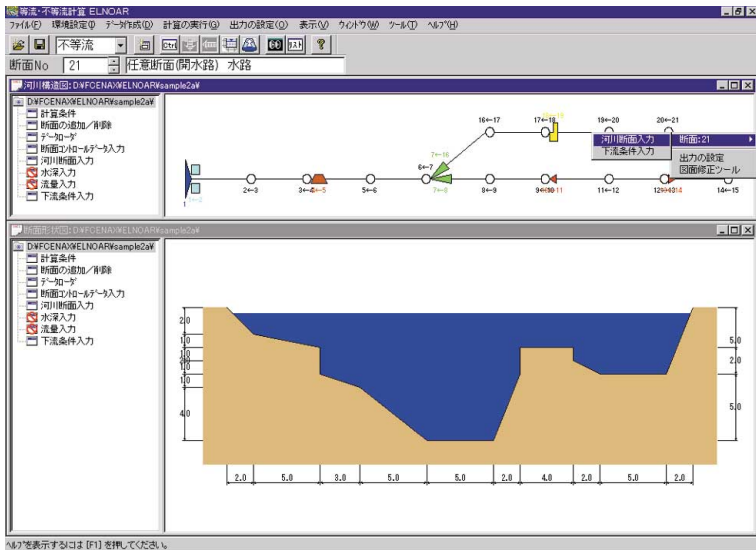
Word出力

ReportBuilder

Windows版等流・不等流システム

ELNOAR[®] エルノア version 12

ELNOARは、平均流速公式を用いて、開水路断面および管路断面における水深や流量を求める等流計算と、各断面の形状・流量より水深を求める不等流計算を行うWindows版設計システムです。「水理公式集」を基本とし、「改訂新版 - 建設省河川砂防技術基準(案)同解説 調査編」にある平均流速公式のレベル1・2・3に対応しています。また、わかりやすい操作性及び報告書形式の出力機能の強化により高品質で効率的な設計が可能です。



インターネット対応

ネットワークで設計情報の交換/共有を可能にし、Webを中心とした新しいワークスタイルを実現します。

計算結果図のXML出力をサポート。ブラウザ上で高品質な結果図を表示することができます。

使用しているデータをワンクリックでサポートセンターへメールすることができ、サポート時間の短縮を図ることができます。 **(New!!)**

直感的でわかりやすいインターフェース

必要な入力項目はツリービューで一覧表示され、入力済の項目も一目で判別できます。

報告書として使用できる出力フォーマット

計算式および結果などを出力した詳細設計書を作成できます。

計算結果図を自由に編集 (ReportBuilder)

イメージや文字、CAD図面の貼付けやレイアウト変更など、出力図面を自由に編集できます。

再度計算を行った場合は、編集したレイアウトに従い結果図が作成されます。

作成した図面をMicrosoft® Word 2000または2002の文書に変換できます。(Microsoft® Word 2000または2002が必要) **(New!!)**

不等流計算において、常流と射流の混在した計算が可能

常流計算で射流が発生した場合は限界水深に置き換えて計算を続行し、射流区間に対して射流計算を実行します。

主な計算機能

1. 平均流速公式

Manning式 (レベル1,2,3)
Kutter式

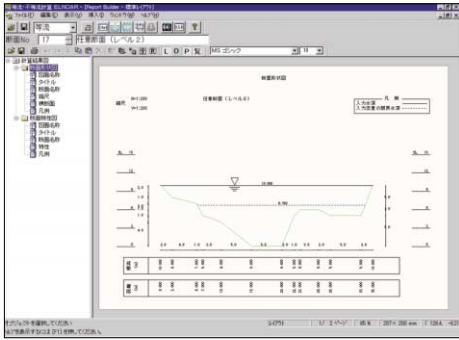
2. 断面形状

開水路断面 (単断面・複断面・任意断面・U型・二次放物線)
管路断面 (円形・矩形・馬蹄型・梟型・「梟型」・任意形管)

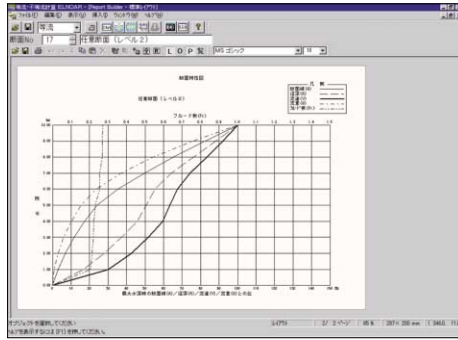
3. 不等流計算時の下流側条件

水路	段落ち
境界条件	合流
急拡	橋脚
急縮	オリフィス (水理公式集、
堰下	水道雨水調整池基準)
水門	

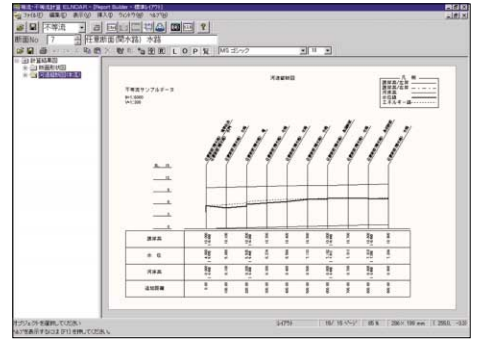
結果出力



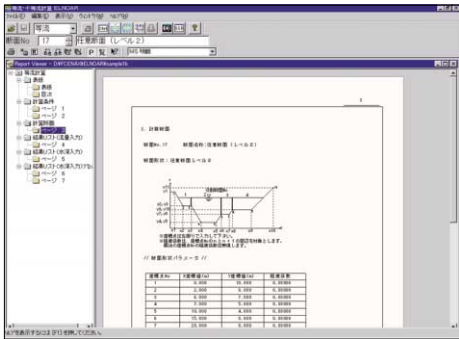
断面形状図



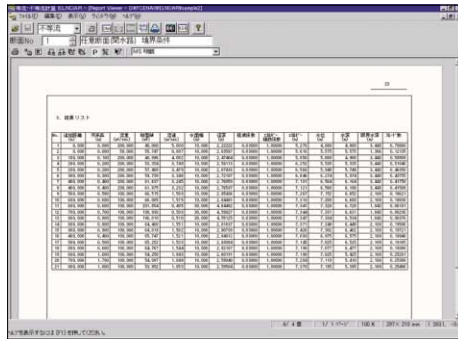
断面特性図



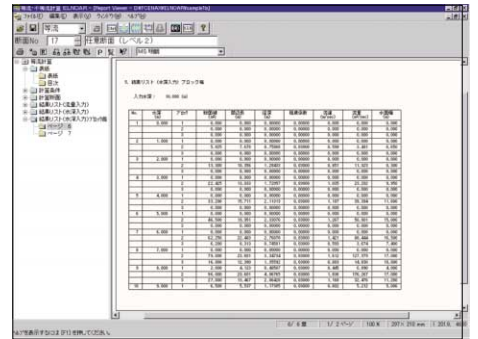
河道縦断面図



報告書（計算断面）



報告書（不等流結果リスト）



報告書（等流結果リスト/ブロックごと）

動作環境

ハードウェア	Windows®98/Me/XP, WindowsNT®4.0またはWindows®2000が稼動するパソコン
出力装置	Windows®ドライバが提供されているプリンタ/プロッタ
適応OS	Windows®98/Me/XP, WindowsNT®4.0またはWindows®2000
メモリサイズ	64MB以上（128MB以上を推奨）

Microsoft, Windows, WindowsNTは、米国Microsoft Corporationの米国およびその他の国における登録商標です。
 FCENA, ELNOARは富士通エフ・アイ・ピー株式会社の登録商標です。
 技術協力 八千代エンジニアリング株式会社

参考文献

水理公式集 平成11年版（土木学会）
 改訂新版 - 建設省河川砂防技術基準（案）
 同解説 調査編（建設省河川局）
 河道内の樹木の伐採・植樹のためのガイドライン（案）
 （建設省河川局）
 応用水理学 下。（石原藤次郎・本間仁 共著）
 応水理学。（樫東一郎 著）

ホームページ <http://www.fip.fujitsu.com/>

FCENAページ <http://www.fip.fujitsu.com/fcena/>

富士通エフ・アイ・ピー株式会社

質問、ご相談は下記窓口まで

営業本部 公共システム統括営業部 環境サイエンス営業部

〒105-8668 東京都港区芝浦1-2-1(シーヴンスN館) TEL(03) 5730-0723

北海道支社	〒060-0001 札幌市中央区北一条西2-1(札幌時計台ビル)	TEL(011) 251-7886
東北支社	〒980-0022 仙台市青葉区五橋1-6-6(五橋ビル)	TEL(022) 222-4599
岩手支店	〒020-0021 盛岡市中央通り3-1-2(盛岡第一生命ビル)	TEL(019) 651-0221
仙南支店	〒989-1201 宮城県柴田郡大河原町大谷字町向126-4(Orga)	TEL(0224) 63-4031
関東支社	〒331-0852 さいたま市桜木町4-82-1(損保ジャパンさいたま第一ビル)	TEL(048) 642-2700
多摩支社	〒190-0012 東京都立川市曙町2-37-7(コアシティ立川ビル)	TEL(042) 623-0471
神奈川支社	〒220-8109 横浜市西区みなとみらい12-2-1-1(横浜ランドマークタワー)	TEL(045) 222-5940
長野支社	〒380-0936 長野市岡田町215-1(日本生命長野ビル)	TEL(026) 228-6404
名古屋支社	〒450-0002 名古屋市中村区名駅2-38-2(オーキッドビル)	TEL(052) 664-0400
大阪支社	〒560-0083 大阪府豊中市新千里西町1-1-8(第一火災千里中央ビル)	TEL(06) 6836-3511
和歌山支店	〒640-8341 和歌山市黒田84-1(阪和第一ビル)	TEL(073) 474-8500
広島支社	〒730-0021 広島市中区胡町4-21(朝日生命胡町ビル)	TEL(082) 641-2100
九州支社	〒812-0016 福岡市博多区博多駅南2-1-9(ヤマエ博多駅南ビル)	TEL(092) 473-6361

このカタログは2003年4月現在のものです。カタログの内容などについては、予告なく変更することがありますので、あらかじめご了承ください。

このカタログは再生紙を使用しています。