

● **パケット解析**

パケットの PTP 解析表示

データダンプ表示

データをまとめて表示

DPS 解析表示

パケットの PTP 解析表示

● **データの解析&まとめ処理**

データをまとめて表示

データの保存が可能

保存したデータを関連するアプリケーションで表示可能

● PTP (SICD レベル) の検索

The screenshot shows the 'Find Packet' dialog box with the following fields and callouts:

- Container type の指定**: Points to the 'Container type' checkbox and the 'Response Block' dropdown.
- Operation/Response/Event code の指定**: Points to the 'Code' dropdown set to 'OK'.
- Payload 部分についての NOT 検索が可能 1**: Points to the 'Not (Data pattern)' checkbox.
- Parameter/Data の指定**: Points to the table of parameters.

Field	Data	As	li
<input checked="" type="checkbox"/> Parameter1	00000001	.	
<input type="checkbox"/> Parameter2	00000000		
<input type="checkbox"/> Parameter3	00000000		
<input type="checkbox"/> Parameter4	00000000		
<input type="checkbox"/> Parameter5	00000000		

Payload がデータオブジェクトの場合、外部ファイルの読み込みまたは、文字列入力 2 でデータパターンの設定 (ASCII / Unicode) が可能

1 上図の設定で Not (Data pattern) を ON にした場合、Parameter1 が 00000001 以外の Response block (OK) を検索します。

2 Set String ボタンをクリックすると、下記ダイアログが表示されます。

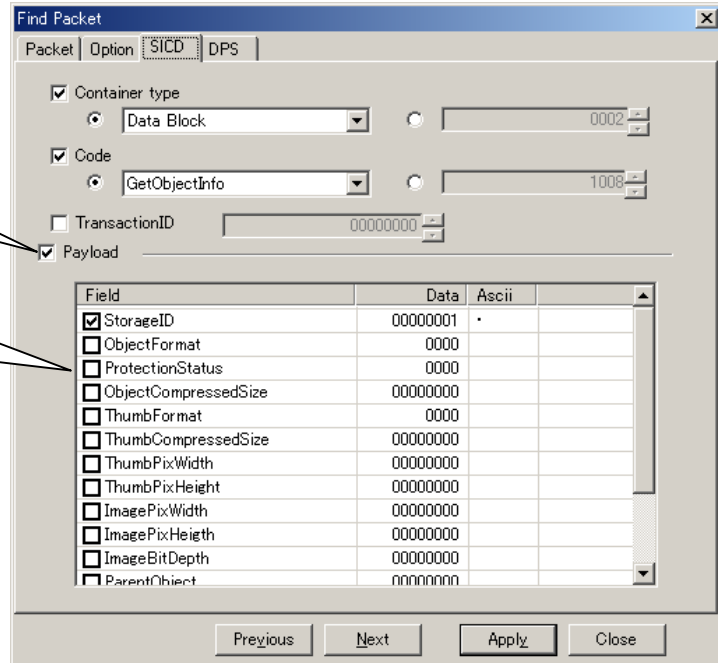
The 'Set string' dialog box shows the following fields and callouts:

- 文字を直接入力**: Points to the 'String' text box containing 'FUJITSU DEVICES INC.'.

(例) SendObjectInfo の Data block 検索

Payload の項目は、
Container type/Code の設定状況に
応じて、自動的に切り替わります。

ObjectInfo dataset
の指定



● DPS レベルの検索

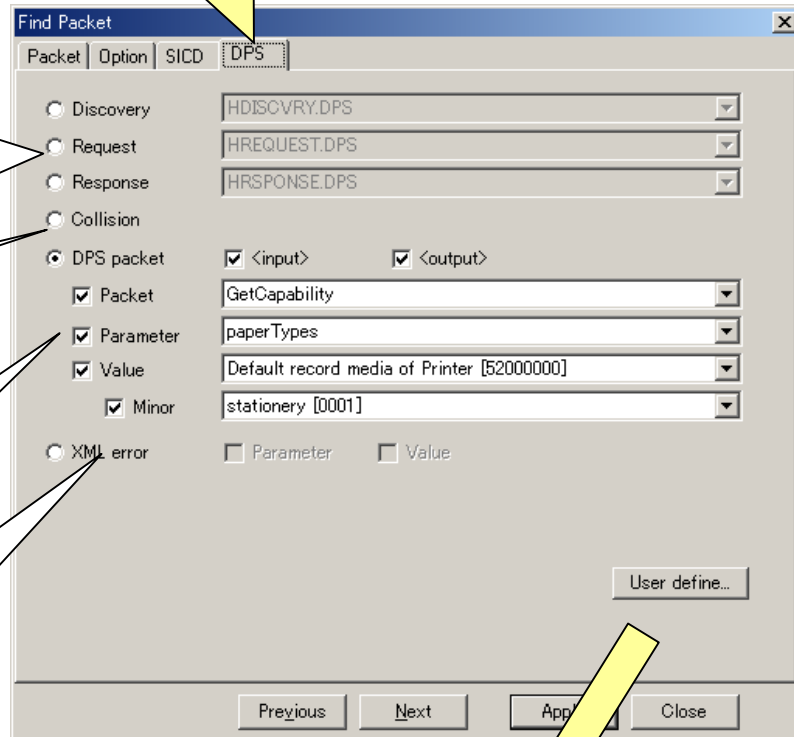
リストから
Discovery、Request、
Response の検索条
件を簡単に設定でき
ます。 1

Collision 検索

DPS パケット内の
検索条件を簡単に
設定できます。 1

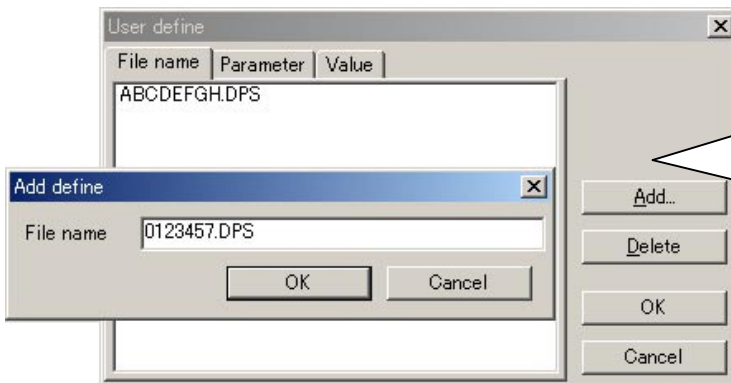
DPS パケット内のエラー
検索条件を簡単に設定で
きます。

DPS レベルの検索



ファイル名、パラメータ、値の
ユーザ定義が設定できます。

1 : 設定内容は、リストに反
映され検索条件として使用で
きます。



PictBridge とは...

デジタルスチルカメラで撮影した画像をパソコンを介さずに印刷するダイレクトプリントをはじめ、多様なデジタルフォトソリューションを提供する標準規格です。カメラ映像機器工業会(CIPA)規格 DC-001

- デジタルスチルカメラとプリンタをダイレクトに接続して印刷
デジタルスチルカメラのモニターを使って、簡単に印刷
- 多くのデジタルスチルカメラと多くのプリンタとで確実に相互接続が可能
- 対応する機器メーカーから見て実装が難しいくない