



音声応答パッケージ

案内役でるてるWebpageOnFAX ご紹介資料

平成21年

(株)富士通アドバンストソリューションズ



目次



1.	案内役てるてるWebpageOnFAXとは.....	3
2.	システムイメージ図.....	4
3.	ハードウェア構成.....	5
4.	ソフトウェア構成.....	6
5.	適用用途.....	7
6.	導入実績.....	8
7.	適用事例.....	9
8.	見積例.....	11
9.	お問合せ先.....	12

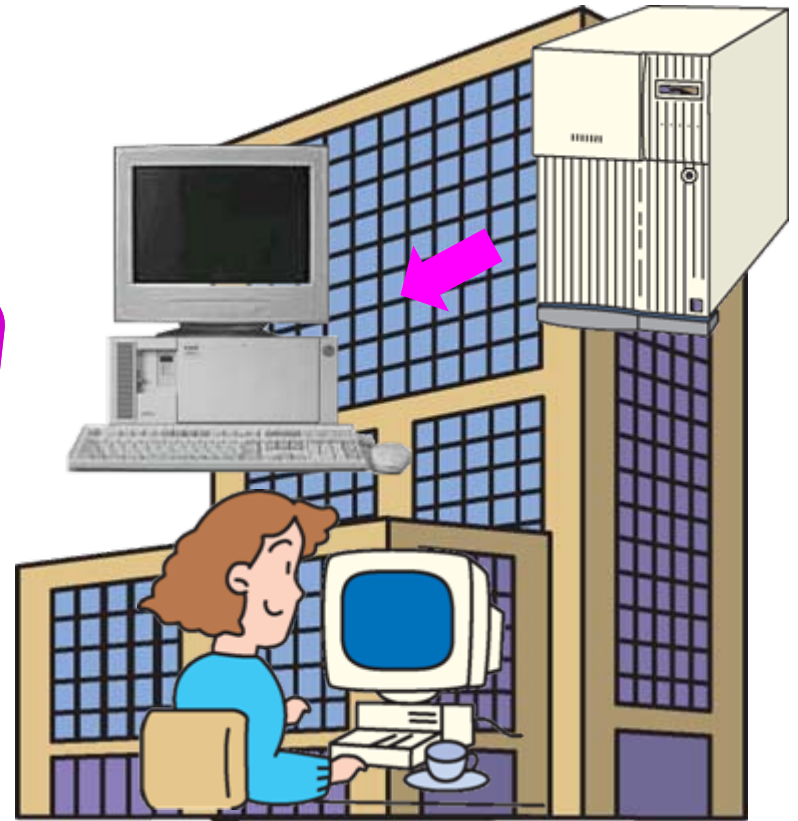
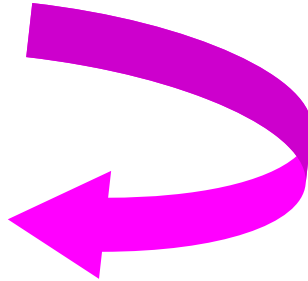
1. 案内役てるてるWebpageOnFAXとは



「案内役てるてるWebpageOnFAX」とは

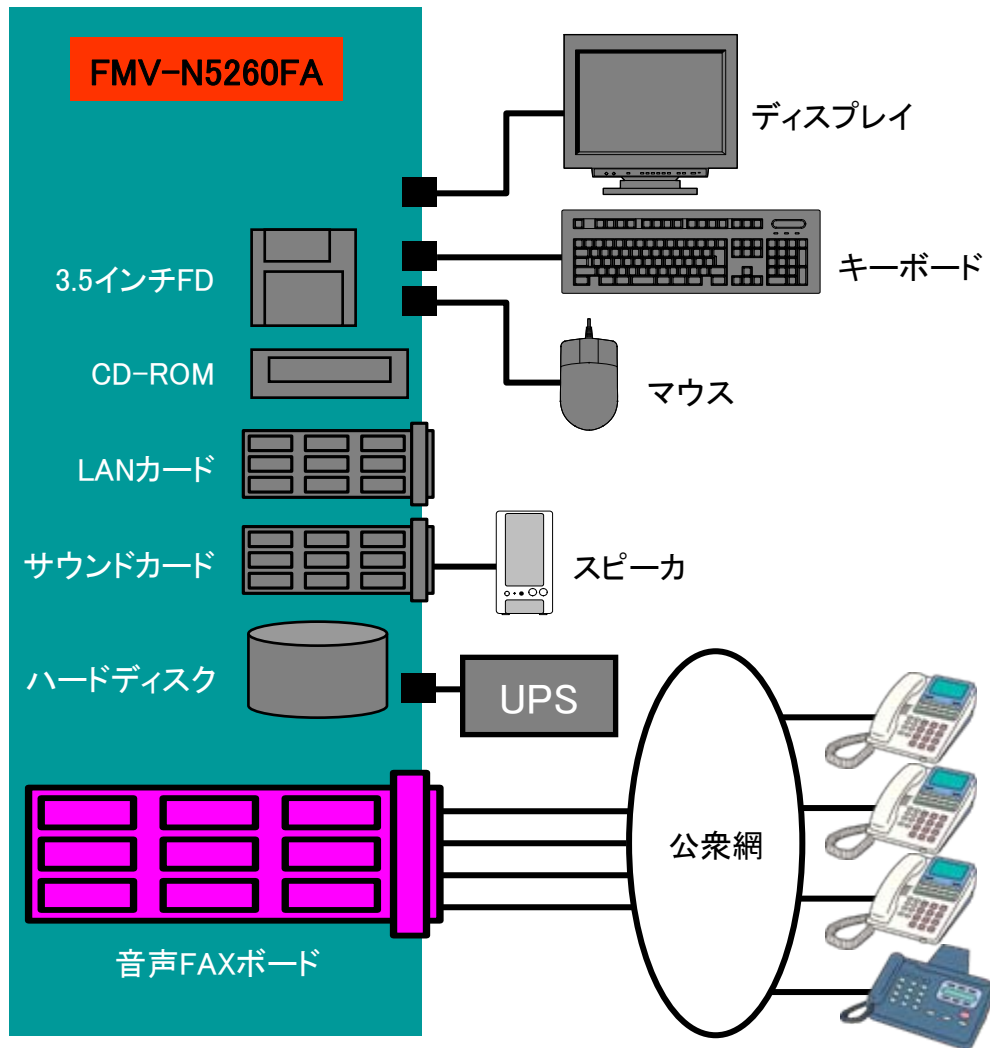
- 富士通の音声応答システムVoiceScriptをエンジンとして使用して、お客様(エンドユーザ)からかかってきた電話に対してコンピュータが自動応答にて情報をFAXにて提供するパッケージです。
- 提供するFAX情報は、インターネットのホームページですので、インターネットを利用できない方にも情報提供できるようになります。
- 特徴
 - ◆ 時間と場所を選ばない情報提供環境の実現
外出先のFAXやモバイル環境で、イントラネット上の情報を取り出すことができます。
24時間自動応答してくれる情報発信システムを構築することができますので、人手を必要としません。
 - ◆ 容易なデータ作成と管理
インターネット／イントラネットのWWWサーバで公開している情報を、FAXデータへ自動的に変換します。データを二重に管理する必要がありません。
 - ◆ リアルタイムない情報提供
受注・在庫照会など時々刻々と変化するリアルタイムな情報もFAXで取り出すことができます。

2. システムイメージ図



自動応答装置による無人運用での
FAXによる提供情報の取り出し

3. ハードウェア構成



推奨スペック

- 動作PC: FMV(AT互換機)
- CPU: Pentium4 2.66GHz以上
- メモリ: 512MB以上
- OS: Windows XP
- 4回線音声FAXボード

推奨マシン

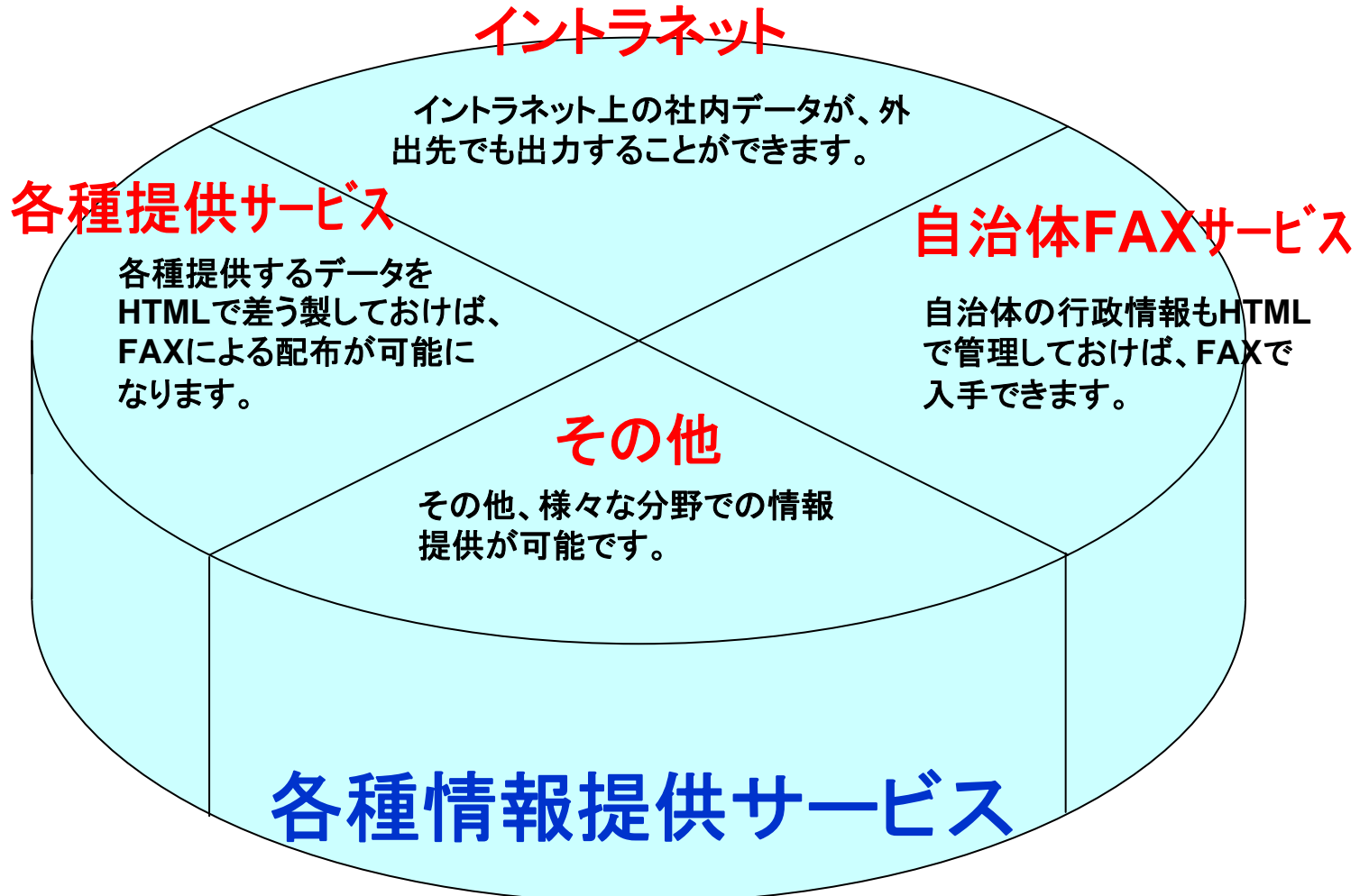
FMV-N5260FA (Pentium4 630 3.0GHz)

4. ソフトウェア構成

- 4. 1 「案内役てるてるWebpageOnFAX」動作OS
Microsoft Windows XP Professional ServicePack 2
- 4. 2 「案内役てるてるWebpageOnFAX」必須ソフト
VoiceScript XP ランタイム
VoiceScript XP 回線ライセンス
VoiceScript XP FAXオプション
- 4. 3 「案内役てるてるWebpageOnFAX」商品体系

製品名		型番	標準価格	年間保守料	購入単位	備考
案内役てるてる WebpageOnFAX	基本機能	A20906183	300,000		CPU単位	

5. 適用用途



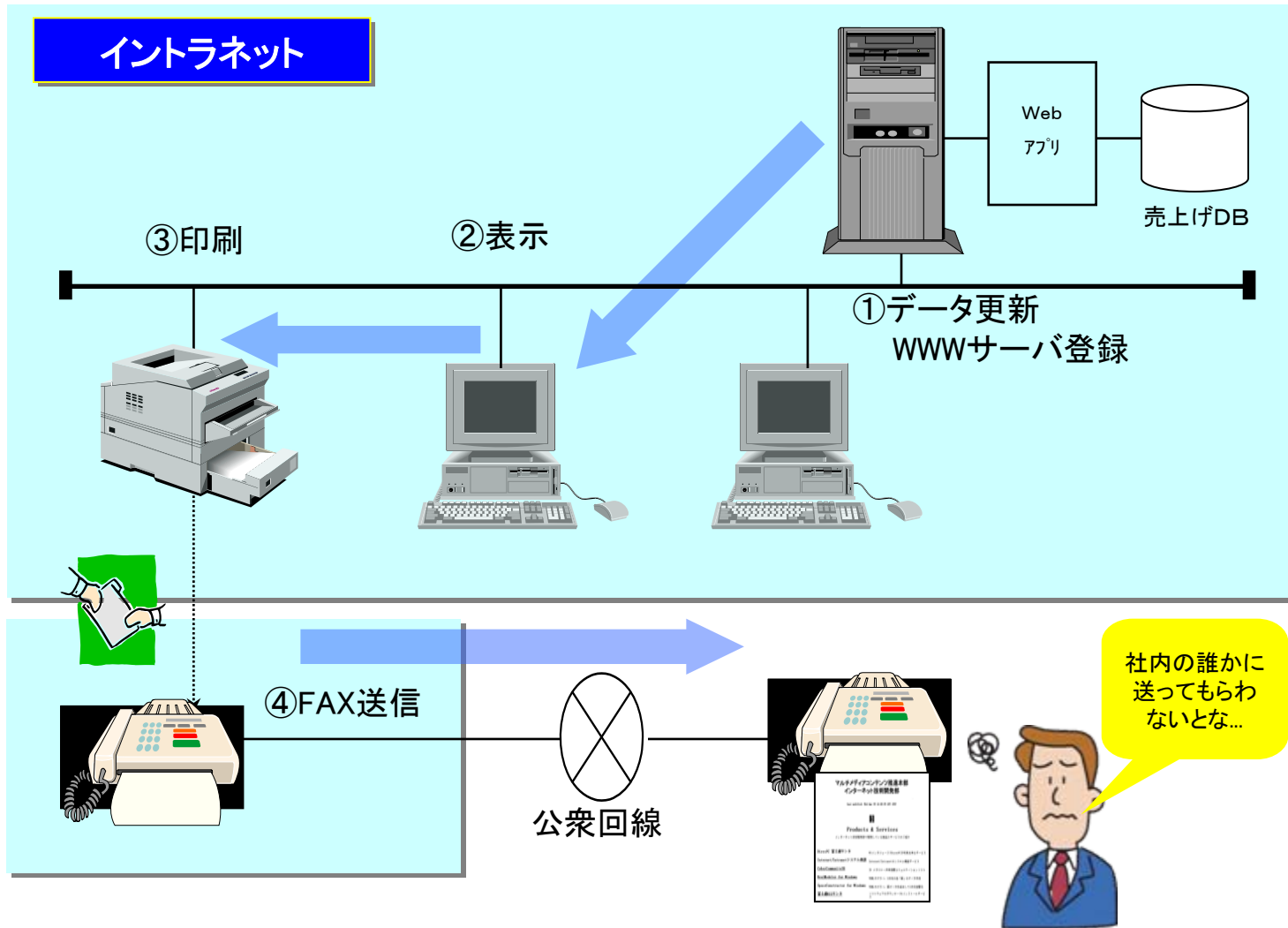
6. 導入実績

案内役でてるてるWebpageOnFAX導入実績

項番	分類	顧客数	セット数	使用用途
1	自治体	19顧客	19セット	行政情報提供 ・当番医お知らせ ・窓口案内 ・観光案内 ・各種問合せ案内
合計		19顧客	19セット	

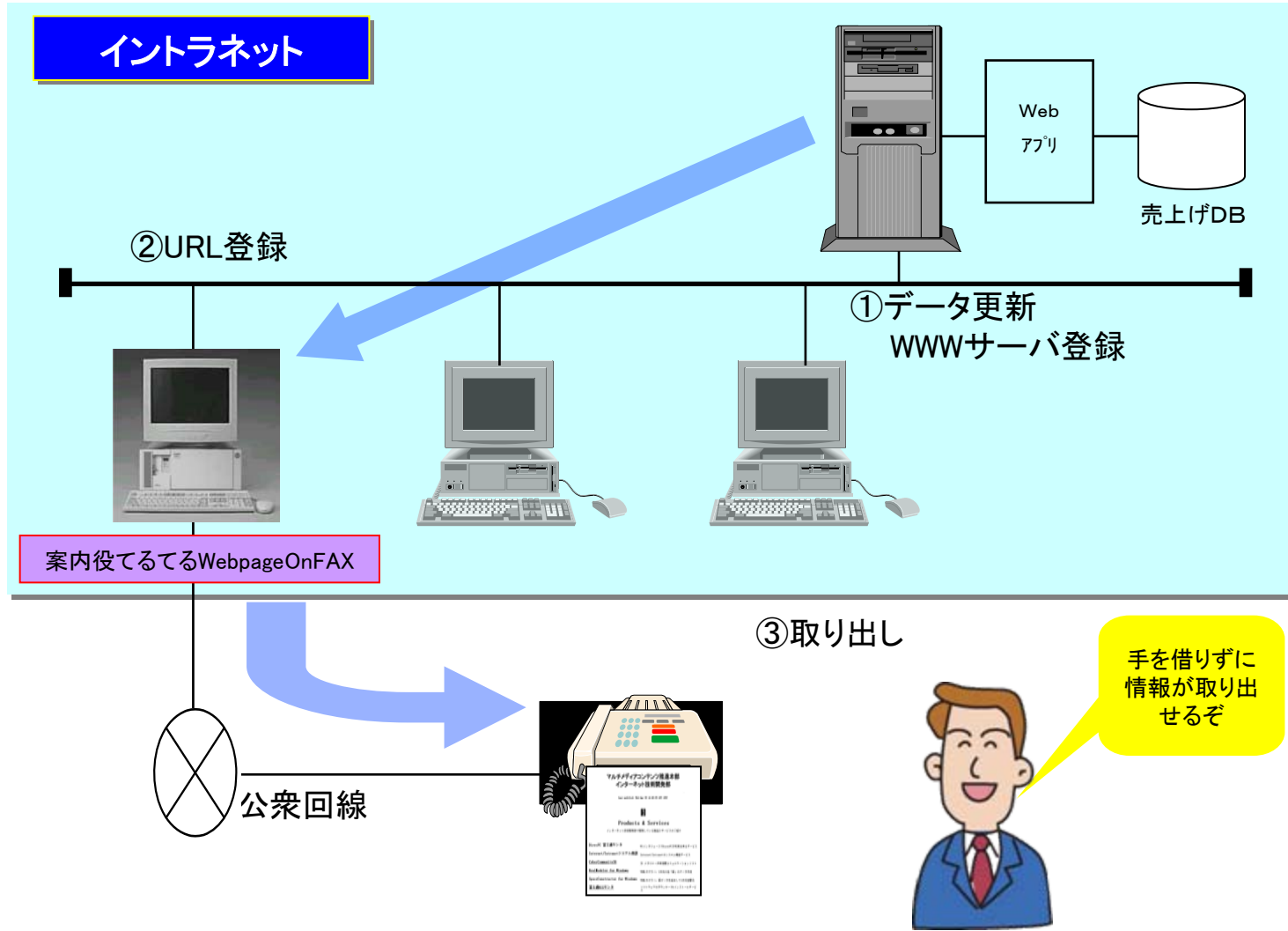
7. 適用事例

適用前



7. 適用事例

適用後



8. 見積例



案内役てるてるWebpageOnFAX見積例【8回線構成】 (ハード・ソフト・付帯サービス)

項番	区分	製品名	型番	数量	標準価格	合計価格
1	ハード	FMV-N5260FA本体	FMVN7A11FA	1	515,000	515,000
2		メモリ変更2GB	FMCMNE5	1	87,000	87,000
3		OADGキーボード	FMV-KB324	1	11,000	11,000
4		カラー液晶 ディスプレイ	VL-176SE	1	39,000	39,000
5		4回線音声FAX処理ボード	FMV-495	1	750,000	750,000
小計						1,402,000
6	ソフト	VoiceScript XP ランタイム	A296C542	1	200,000	200,000
7		VoiceScript XP FAXオプション	A296C548	1	300,000	300,000
8		VoiceScript XP 8回線ライセンス	A296354D	1	200,000	800,000
9		案内役てるてる WebpageOnFAX	A20906183	1	300,000	300,000
小計						1,600,000
10	付帯	WebpageOnFAX 導入支援サービス	A20906183	1	個別見積	個別見積
小計						0
合計						3,002,000

注) 導入支援サービスは参考価格

10. お問い合わせ先



—開発元・販売元—

(株) 富士通アドバンスソリューションズ
ソリューションビジネス本部第二ソリューション事業部

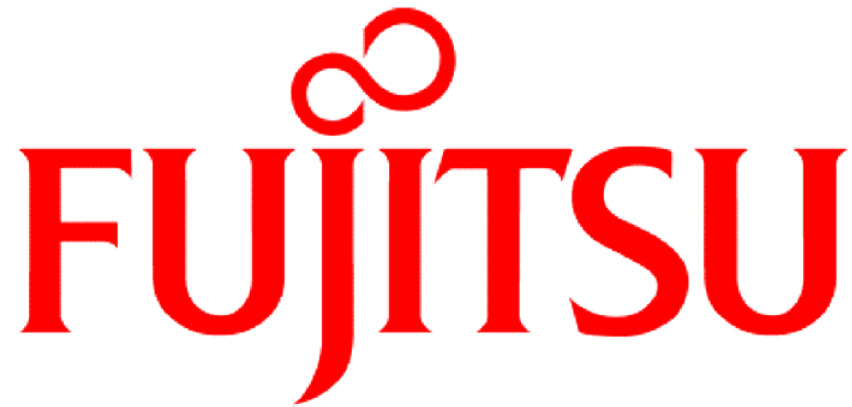
〒144-0052 東京都大田区蒲田5-13-23

TOKYU REIT 蒲田ビル

TEL : 03-5480-2269

FAX : 03-5711-4591

URL : http://jp.fujitsu.com/fasol/support/index_teru.html



FUJITSU

THE POSSIBILITIES ARE INFINITE