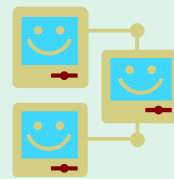


【名古屋会場 / 静岡会場・沼津会場 (ライブ配信)】

ネットワーク入門

～ゼロから知りたい!ネットワーク～



本研修では、まずは押さえておきたいネットワークの仕組みに関する基礎知識を厳選して解説いたします。ネットワークエンジニアを目指す方だけでなく、ネットワークが業務に関わる提案営業の方々やプログラム開発の方にもお勧めいたします。

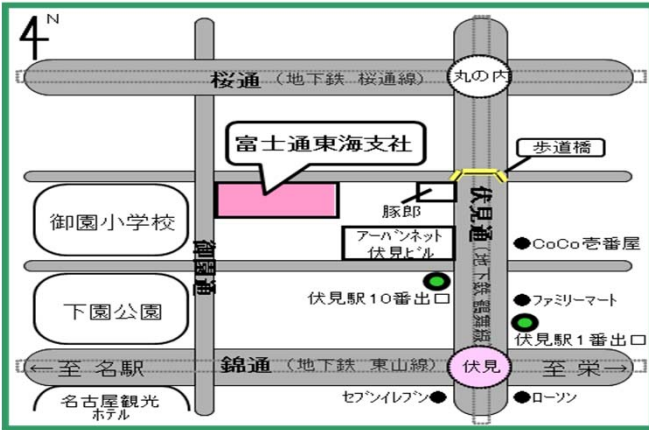
また、会員様の利便性を向上させるため、静岡会場と沼津会場でもライブ配信(*)いたします。ぜひ多数ご参加いただきますようご案内いたします。

*ライブ配信：名古屋会場での画像を他会場へ中継し、同時に受講していただけます。

開催内容

日 時	2016年 10月 13日 (木) 13:30 ~ 17:30 (受付開始13:00)		
会 場 *地図は裏面に ございます。	【名古屋会場】 富士通(株) 東海支社 12F 大会議室	【静岡会場】 ライブ配信 富士通(株) 静岡支社 13F 第1会議室	【沼津会場】 ライブ配信 富士通(株) 静岡東部支店 3F 会議室
定 員	先着 80名	先着 30名	先着 15名
	<ul style="list-style-type: none"> ・定員になり次第、締切とさせていただきます。 ・1社あたり4名を超える場合は、人数調整のご相談をさせていただく場合がございます。 		
対 象	FUJITSUファミリー会東海支部会員 ※初心者の方を対象とします。 (1) ネットワークの運用・管理をご担当の方 (2) ネットワークに関する基本的な事柄を学びたい方 (3) ネットワークが業務の一部に関わる提案営業の方、プログラム開発の方 (4) ITパスポートの試験のご参考として		
費 用	無料		
内 容 *実機は使用 いたしません。	ネットワーク入門 講師：株式会社 富士通九州システムズ TCP/IP と LAN による通信の流れや、ネットワーク装置の役割などの基本技術を習得 いただけます。 <div style="border: 2px solid green; padding: 5px; margin: 10px 0;"> <ul style="list-style-type: none"> ・ LAN 通信のポイント ・ ブラウザと Web サーバのやり取り ・ IP アドレスと MAC アドレス ・ ポート番号の使われ方 ・ 階層モデル ・ TCP/IP ・ LAN カード/ケーブルの役割 ・ ルータを使った通信の流れ </div> * 2015年10月に開催の「ネットワーク入門コース」と重複する箇所がございます。予めご承知おき下さい。		
受 講 票	行事開催3日前に、参加者の方に「受講票」をメールにてご送付します。		
ICTスキルアップ 研修 今後の予定	◇ネットワーク中級：12月9日(金) ◇データベース入門：2017年2月7日(火)		
申込方法	以下のいずれかの方法にてお申込み願います。 (1) ホームページ : http://jp.fujitsu.com/family/sibu/toukai/ (2) メール : contact-family-toukai@cs.jp.fujitsu.com (3) F A X : 052-239-1151 「参加申込書」 (裏面)		
お問合せ	FUJITSUファミリー会東海支部事務局 (富士通株式会社 東海ビジネス推進部 内) 〒460-8585 名古屋市中区錦1-10-1 Tel: 052-239-1105 E-mail: contact-family-toukai@cs.jp.fujitsu.com		

会場案内図



【名古屋会場】 富士通株式会社 東海支社 (名古屋市中区錦1-10-1)

* 地下鉄伏見駅 (東山線・鶴舞線) 下車、
10番出口より徒歩5分

【静岡会場】 富士通株式会社 静岡支社 (静岡市駿河区南町18-1 サウスポット静岡)

* JR静岡駅 (南口) 徒歩1分

【沼津会場】 富士通株式会社 静岡東部支店 (沼津市大手町3-8-25 清水銀行大同生命ビル)

* JR沼津駅 (南口) 徒歩5分

FAX 052-239-1151

FUJITSUファミリー会東海支部事務局 行

第6回 ICTスキルアップ研修 参加申込書 (開催日: 10月13日)

下記の**個人情報取扱**に同意し、本イベントへの参加を申込みます。
記入される方は、本フォームに記載されている方から、本同意についてご確認いただきますよう、お願いします。

会場	名古屋・静岡・沼津 受講会場に○をつけてください。	会員名	
----	------------------------------	-----	--

■参加者 ※ 受講票を、行事開催3日前に参加者の方にメールにてご送付させていただきます。

所属・役職	氏名	E-mailアドレス (※受講票送付先)

■お申込責任者

所属・役職		氏名	
電話番号		E-mailアドレス	

個人情報について

ご提供いただきましたお客様の個人情報は、以下の目的で利用させていただきます。

- ・本イベントに関する連絡および開催当日の受付での使用
- ・本イベント運営、お客様への対応のため必要に応じ、富士通及び富士通関係会社/業務委託先/訪問先・宿泊先/参加者/同会者・講演者等の運営関係者への提供
- ・本イベント報告書 (作成時のみ)
- ・会員制ホームページ (FAMILY ROOM) への掲載

本イベントにおいてお客様よりご提供いただきましたご意見等につきましては、要約・改変し、会場写真と併せて運営関係者およびファミリー会会員へ提供させていただきますことがあります。記入された内容についての開示・訂正・追加・削除を希望されるお客様は、上記お問合せ先までご連絡ください。