



FUJITSUファミリー会 北陸支部

福光屋様 酒蔵見学会ツアー

平素より、FUJITSUファミリー会活動にご支援・ご尽力を賜り誠にありがとうございます。

今年度、見学会は北陸支部内の会員様を見学する見学会と他支部内の会員様を見学する2回に拡大して開催を予定しております。

今回は、北陸支部のファミリー会会員様企業として、金沢で最も長い歴史と伝統を誇る酒蔵でもある創業1625年の福光屋様の見学を企画しております。

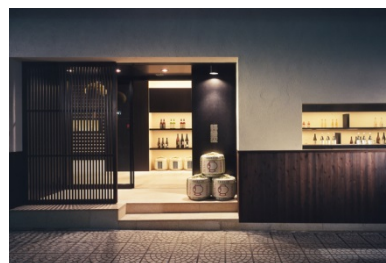
福光屋様は豊かな風土と加賀百万石の華麗な食文化を背景に、自然の恵みにこだわる伝統の酒づくりを継承してきました。

創業以来、連綿と受け継がれている「職人魂の酒造り」は21世紀に入り、生産高万石単位では唯一の「純米蔵」として結実しています。

今回は福光屋様の歴史や純米造りのこだわりなどを交えての見学ツアーとなります。

日本酒の奥深さ、純米酒の美味しさを体験していただく内容となっております。

つきましては、ご多用中とは存じますが、減多にない機会ですので、皆様多数のご参加をお待ちしております。



株式会社 福光屋 様

詳細内容

- 開催日時● 2017年12月13日(水) 14:20~17:00頃まで
※見学会は15時頃~予定となっております。
- 集合場所● 金沢駅 ※14時20分金沢駅出発 or 現地集合
(ANAクラウンプラザホテル金沢と
石川県立音楽堂の通りにバスが止まっております。)
- 見学内容● 企業説明、酒蔵見学 等



株式会社 福光屋

■所在地■ 〒920-8638 石川県金沢市石引2丁目8-3 TEL 076-223-1117

■ご注意事項■

蔵内コースは未成年者、泥酔されている方の参加はご遠慮いただいております。

ヒールの高い靴、香水の使用はご遠慮ください。遅れられますと蔵内のご案内が

できない場合がございます。車・バイク・自転車等でお越しのお客様には試飲はご遠慮いただいております。



お土産

- 参加費用● 無料
- 参加定員● 先着15名 (申込締切日: 2017年12月6日(水), 先着順にて受付)
- スケジュール● 参加申込後、参加される方に詳細を送付させていただきます。
- 申込方法● 裏面の「参加申込書」に必要事項を記入のうえ、事務局迄FAX下さい。

◇お問合せ先◇ FUJITSUファミリー会 北陸支部事務局 富士通㈱北陸支社 北陸エリア戦略推進部内

〒920-0856 石川県金沢市昭和町16-1 ヴィサージュ TEL: (076)265-4704

e-mail: contact-family-hokuriku@cs.jp.fujitsu.com

担当: 野村

集合案内

- 集合場所 ・金沢駅発
(ANAクラウンプラザホテル金沢と石川県立音楽堂の通り)



スケジュール

※スケジュールは予定となりま
すので変更がございます事を
ご了承ください。

- 14:20～ 金沢駅発
14:50頃 福光屋 様 到着
15:00 酒蔵見学
16:30頃 SEKE SHOP 福光屋
17:00頃 福光屋 様 出発
17:40頃 金沢駅着



お申込みFAX用紙

FUJITSUファミリ会 北陸支部事務局 行き

FAX 076-265-4709

見学セミナー「株式会社福光屋様 酒蔵見学会」参加申込書

◇参加者お申し込み◇

会員(団体)名				
集合場所 いずれかに○を つけて下さい。 金沢駅・現地	所属・役職		氏 名	
	TEL			
	ご住所	〒		
	E-mail			
集合場所 いずれかに○を つけて下さい。 金沢駅・現地	所属・役職		氏 名	
	TEL			
	ご住所	〒		
	E-mail			

□下記の個人情報取扱に同意し、本イベントへの参加を申込みます。(左の□にレ点を入れてください)
※記入される方は、上記に記載されている方全員から、本同意についてご確認いただきますよう、お願いします。

【個人情報取扱】 ご署名: _____

ご提供いただきましたお客様の個人情報は、以下の目的で利用させていただきます。

- ・本イベントに関する連絡および開催当日の受付での使用
- ・本イベント運営のための関係者(業務委託先、富士通関係会社、参加者／富士通パートナー会社)への提供

本イベントにおいてお客様よりご提供いただきましたご意見等につきましては、複製・改変し、運営関係者およびファミリ会会員へ会場写真と併せて公表(匿名)させていただくことがあります。記入された内容についての開示・訂正・追加・削除を希望されるお客様は、以下お問い合わせ先までご連絡ください。

FUJITSUファミリ会北陸支部事務局 富士通株式会社 北陸支社 北陸エリア戦略推進部内
住所: 〒920-0856 金沢市昭和町16-1 ヴィサージュ TEL: 076-265-4704 Fax: 076-265-4709
E-mail: contact-family-hokuriku@cs.jp.fujitsu.com ファミリ会の個人情報保護ポリシー: <http://jp.fujitsu.com/family/privacy/>